

ПРОЕКТ УХОДА ЗА ЛЕСАМИ

Прореживание

(наименование вида мероприятий ухода за лесами (проходные рубки, рубки прореживания, рубки сохранения лесных насаждений, рубки обновления лесных насаждений, рубки перестроения лесных насаждений, рубки реконструкции, ландшафтные рубки в защитных лесах))

Субъект Федерации Рязанская область Лесной район Лесостепной
 Лесничество Рязанское Участковое лесничество Пронское
 Номер квартала 33 Номер выдела 9 Площадь участка 3,2 га
 Категория защитности лесов зеленые зоны

Лесорастительные условия:

Рельеф равнинный

Почва светло-серая лесная, суглинистая, свежая
тип, степень увлажнения, механический состав

Группа типов леса, тип лесорастительных условий : ДКЛС, С2

Планируемое время проведения рубки август-декабрь

Планируемое время учета работ: сентябрь-декабрь

Планируемое время оценки результатов сентябрь-декабрь

Исходная (до проведения мероприятий) и проектируемая (после проведения мероприятий) характеристика:

Характеристика	Состав древостоя	Диаметр	Высота	Сомкнутость(полнота)	Запас сырорастущего леса на 1 га/куб.м	Подрост, состав, возраст, высота, кол-во, тыс./га
исходная	4ЛПЗБ2КЛО1Д+ИВД	10,18,12,12	11,19,15,13	0,8	150	-
проектируемая	4ЛПЗБ2КЛО1Д+ИВД	10,18,12,12	11,19,15,13	0,7	128	-

Характеристика вырубаемой части насаждения: Деревья мешающие росту и формированию крон отобранных лучших и вспомогательных деревьев; деревья неудовлетворительного состояния (сухостойные, буреломные, снеголомные, отмирающие, сильно поврежденные) Деревья с неудовлетворительным качеством ствола и кроны (искривленные, с сучками пасынками).

Основные нормативы мероприятия:

Интенсивность рубки: 15%

Минимальная сомкнутость крон: 0,9

Сумма площадей сечений: -

Минимальная полнота: до ухода 0,8 , после ухода 0,7 ,

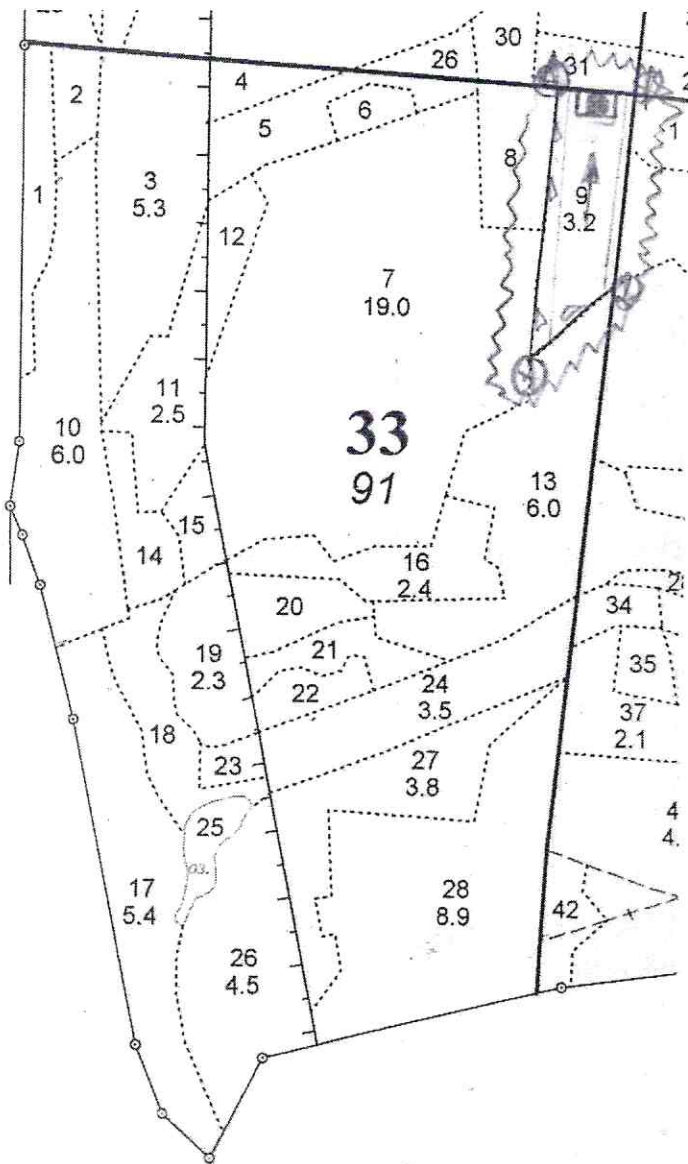
Объем вырубаемой древесины (по породам): Всего 72,в т.ч. по породам куб.м.: Л-29,Ос-30,Б-10,Д-3

Технология выполнения работ по уходу за лесами:

Валка деревьев бензопилой «Хускварна», обрезка сучьев. Сбор порубочных остатков в кучи и валы, оставление их на перегнивание и на подкорм диких животных.

Трелевка хлыстов трактором МТЗ-80, раскряжевка на деловую древесину, дрова. Штабелевка, сортировка

Абрис лесосеки
с указанием основных элементов(технологические полосы, волоки, технологические
(погрузочные пункты)
масштаб 1:10000



Экспликация объекта				
Лесосека				
Номер лесосеки	Площадь лесосеки, га.	Номера точек	Направление румбы, (азимуты) линий,	Длина линий, м
1	3,2	1-2	ЮВ:5	260
		2-3	ЮЗ:39	148
		3-4	СЗ:5	363
		4-1	СВ:83	103

Условные обозначения			
квартальная просека		лесная дорога	
граница лесосеки, неэксплуатационного участка		производственные и бытовые площадки	
граница 30 м зоны безопасности		погрузочные пункты, места складирования заготовленной древесины	
трассы волоков (технологических коридоров)		места размещения строений и сооружений	
направление валки		неэксплуатационный участок	НЭ
направление трелёвки		места установки информационных знаков	

Лицо, ответственное за составление проекта:
инженер по лесопользованию ООО «Эковуд» Фроловская А.В.
(должность, фамилия, и.о.)

(подпись, число)