

СОГЛАСОВАНО:

Начальник ГКУ РО «Первомайское
лесничество»Анашкин А.В.

Ф.И.О. начальника лесничества

Подпись

«24» ноября

2020г.



ПРОЕКТ

ухода за лесами

Рубка Прореживания

наименование вида мероприятий ухода за лесами (проходные рубки, рубки прореживания, рубки сохранения лесных насаждений, рубки обновления лесных насаждений, рубки перестроения лесных насаждений, рубки реконструкции, ландшафтные рубки в защитных лесах)

Субъект Федерации Рязанская область Лесной район Лесостепной
Лесничество Первомайское Участковое лесничество Путятинское
Номер квартала 39 Номер выдела 27 Площадь лесного участка 1,4 га
Категория защитности лесов Другие защитные леса

Лесорастительные условия:

Рельеф равнинныйПочва суглинок легкий, свежая судубрава

тип, степень увлажнения, механический состав

Группа типов леса, тип лесорастительных условий ССЛЖ С2Планируемое время проведения рубки июнь 2021 года

месяц, год

Планируемое время учета работ август 2021 года

месяц, год

Планируемое время оценки результатов сентябрь 2021 года

месяц, год

Исходная (до проведения мероприятий) и проектируемая (после проведения мероприятий) характеристика насаждения:

Характеристика	Состав древостоя	Диаметр	Высота	Сомкнутость (полнота)	Запас сырой раст. леса на 1 га, куб.м	Подрост: состав, возраст, высота, кол-во, тыс/га
исходная	9С1Б	24	21	0,9	340	нет
проектируемая	9С1Б	24	21	0,7	274	нет

Характеристика вырубаемой части насаждения: деревья мешающие росту и формированию крон, деревья неудовлетворительного состояния, деревья с неудовлетворительным качеством ствола и кроны.

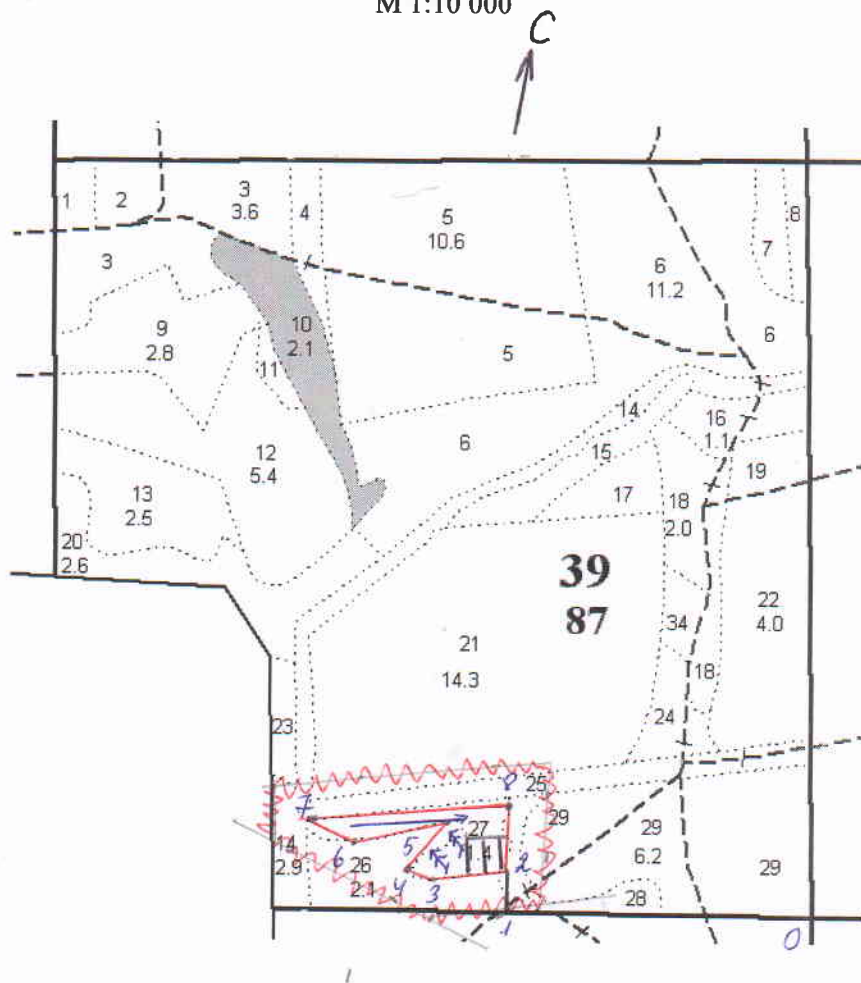
Основные нормативы мероприятия:

Интенсивность рубки 20%Минимальная сомкнутость крон 0,9Сумма площадей сечений -/-Минимальная полнота: до ухода 0,9 после ухода 0,7Объем вырубаемой древесины (по породам) Сосна 96 м³;

Технология выполнения работ по уходу за лесами: Рубка аварийных деревьев с помощью бензопил и валочной вилки; уборка от зависших деревьев трактором с длиной троса не менее 35 м; установка информационных знаков; валка леса бензопилами с валочной вилкой; трелевка трактором на погрузочную площадку; раскряжевка древесины бензопилой; хранение древесины в лесу на погрузочной площадке; очистка лесосеки путем сбора порубочных остатков в кучи для дальнейшего перегнивания; доочистка мест рубки; снос созданных строений; приведение в надлежащее состояние просек.

Абрис лесосеки
с указанием основных элементов (технологические полосы, волоки, технологические (погрузочные) пункты)

М 1:10 000






Экспликация лесосеки:

Условные обозначения:

Площадь общая, га	Площадь эксплуатационная, га
1,4	1,4

Экспликация объекта

Номера точек	Направление румбы (азимуты) линий	Длина линий, м		
Привязка:				
0-1	ЮЗ:80	400		
1-2	СЗ:10	50		
Лесосека:				
Номер лесосеки	Площадь лесосеки, га	Номера точек	Направление румбы (азимуты) линий	Длина линий, м
1	1,4	2-3	ЮЗ:70	118
		3-4	СЗ:79	42
		4-5	СВ:34	75
		5-6	ЮЗ:68	120
		6-7	СЗ:73	62
		7-8	СВ:75	277
		8-2	ЮВ:10	75

Квартальные просеки	
Границы лесосеки, неэксплуатационного участка	
Граница 50м зоны безопасности	
Трассы волоков (технологических коридоров)	
Направление валки	
Направлении трелевки	
Лесная дорога	
Производственные и ботовые площадки	
Погрузочные пункты, места складирования заготовленной древесины	
Места размещения строений и сооружений	
Неэксплуатационные участок	НЭ
Места установки информационных знаков	

Лицо, ответственное за составление проекта



Бурмистров В

подпись

Ф.И.О.

Инженер лесного хозяйства 2 категории

ООО «ТСП «Интер - Консалт»

должность

Контактный рабочий номер

8 930-870-80-76