

СОГЛАСОВАНО:

Начальник ГКУ РО «Касимовское
лесничество»

Полякова С.В.
Ф.И.О. начальника лесничества

подпись

«13» октября 2020г.

ПРОЕКТ ухода за лесами

прореживание

наименование вида мероприятий ухода за лесами (проходные рубки, рубки прореживания, рубки сохранения лесных насаждений, рубки обновления лесных насаждений, рубки перестройки лесных насаждений, рубки реконструкции, ландшафтные рубки в защитных лесах)

Субъект Федерации Рязанская область Лесной район Хвойно-широколиственный
Лесничество Касимовское Участковое лесничество Токаревское
Номер квартала 53 Номер выдела 28,32,37 Площадь лесного участка 8,9 га
Категория защитности лесов запретные полосы автомоб. дорог
территориях

Лесорастительные условия:

Рельеф равнинный

Почва С3 серая лесная супесь, подзолистая

тип, степень увлажнения, механический состав

Группа типов леса, тип лесорастительных условий ЕК С3

Планируемое время проведения рубки с «15» ноября 2020 г. по «31» декабря 2020 г.

Планируемое время учета работ с «15» марта 2021г. по «30» марта 2021г.

Планируемое время оценки результатов с «15» марта 2021г. по «30» марта 2021г.

Исходная (до проведения мероприятий) и проектируемая (после проведения мероприятий) характеристика насаждения:

Характеристика	Состав древостоя	Диаметр	Высота	Сомкнутость (полнота)	Запас сырой раст. леса на 1 га, куб.м	Подрост: состав, возраст, высота, кол-во, тыс/га
исходная	8Б1ОС1С+Е	12	15	0,8	120	
проектируемая	8Б1ОС1С+Е	12	15	0,7	95	

Характеристика вырубаемой части насаждения сосна-угнетенные деревья, отсталые в росте, сухостой, осинные и мягколиственные породы.

Основные нормативы мероприятия:

Интенсивность рубки 20%

Минимальная сомкнутость крон

Сумма площадей сечений

Минимальная полнота: до ухода 0,8 после ухода 0,7

Объем вырубаемой древесины (по породам) С-3 м3 Б-125 м3 ОС-95 м3 ЛП-1 м3 ДН-1 м3

Технология выполнения работ по уходу за лесами: Уборка опасных деревьев, подготовка погрузочных пунктов, обозначение зон безопасности (установка информационных знаков) – бензопила, трактор колесный, автомобиль грузовой. Валка, обрезка сучьев, частичная переработка (раскряжевка древесины) – бензопилой, трелёвка, погрузка-колесным трактором, хранение. Очистка лесосеки от порубочных остатков путем сбора порубочных остатков в кучи и валы с оставлением их на месте для перегнивания и для подкормки диких животных в зимний период.

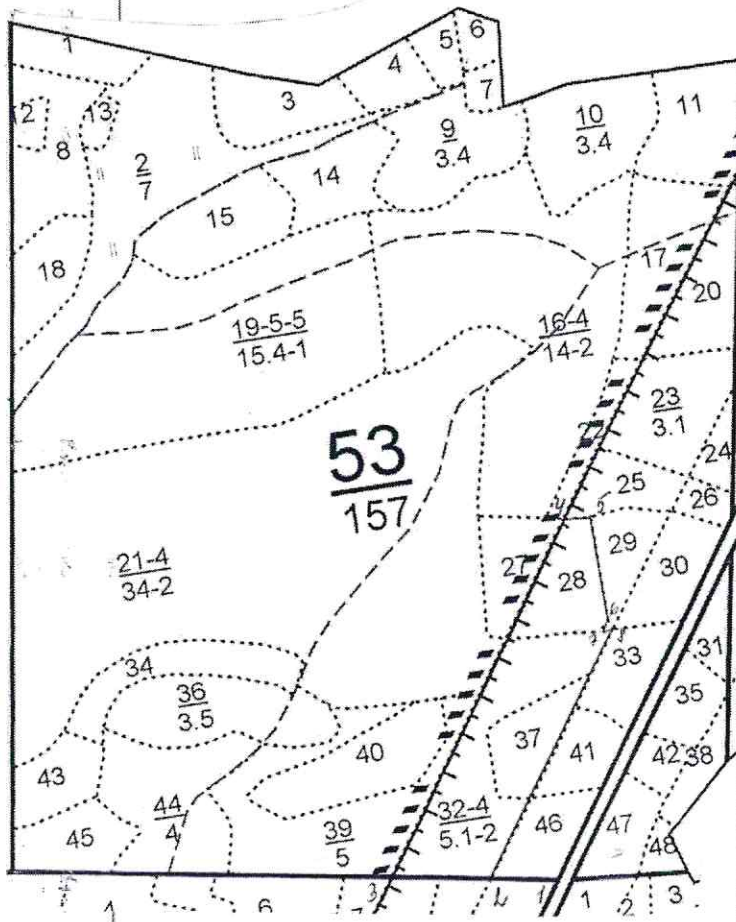
Абрис лесосеки

с указанием основных элементов (технологические полосы, волоки, технологические (погрузочные) пункты)

М 1:10000

масштаб 1:10 000

ПРЖ-2020 год



Площадь общая, га	Площадь эксплуата- ционная, га
8,9	8,9

Экспликация объекта				
Номера точек	Направление румбы (азимуты) линий	Длина линий, м		
Привязка				
1-2	270	110		
Лесосека				
Ном ер лесо секи	Площадь лесосеки га	Номера точек	Направление румбы(азимуты) линий	Длина линий, м
л.1	8,9	2-3	270	162
		3-4	24	660
		4-5	84	40
		5-6	168	172
		6-7	204	23
		7-8	114	13
		8-2	204	452

Условные обозначения			
квартальная просека		лесная дорога	
граница лесосеки, неэксплуатационного участка		производственные и бытовые площадки	
граница 50 м зоны безопасности		погрузочные пункты, места складирования заготовленной древесины	
трассы волоков (технологических коридоров)		места размещения строений и сооружений	
направление валки		неэксплуатационный участок	НЭ
направление трелёвки		места установки информационных знаков	

Лицо, ответственное за составление проекта _____

С. Степа
подпись

Степина Т.Г.
Ф.И.О.

Контактный рабочий номер _____

8(49131)3-40-43