



СОГЛАСОВАНО:

Начальник ГКУ РО «Криушинское  
лесничество»

Скопцов А.Ю.

Ф.И.О. начальника лесничества

2021г.

**ПРОЕКТ**  
**ухода за лесами**  
**проходная рубка**

наименование вида мероприятий ухода за лесами (проходные рубки, рубки прореживания, рубки сохранения лесных насаждений, рубки обновления лесных насаждений, рубки реформирования лесных насаждений, рубки реконструкции, ландшафтные рубки в защитных лесах)

Субъект Федерации Рязанская область Лесной район Хвойно-широколиственных (смешанных) лесов европейской части Российской Федерации

Лесничество Криушинское Участковое лесничество Малиновское

Номер квартала 34 Номер выдела 11 Площадь лесного участка 4,7 га

Категория защитности лесов запретные полосы вдоль рек

Лесорастительные условия:

Рельеф равнинный

Почва серые лесные, дерново среднеподзолистая почва влажная,  
тип, степень увлажнения, механический состав

Группа типов леса, тип лесорастительных условий ЧА3

Планируемое время проведения рубки февраль 2021

месяц, год

Планируемое время учета работ декабрь 2021

месяц, год

Планируемое время оценки результатов декабрь 2021

месяц, год

**Исходная (до проведения мероприятий) и проектируемая (после проведения мероприятий) характеристика насаждения:**

Характеристика	Состав древостоя	Диаметр	Высота	Сомкнутость (полнота)	Запас сырораств. леса на 1 га, куб.м	Подрост: состав, возраст, высота, кол-во, тыс/га
исходная	9С1Б	12	14	0,8	170	-
проектируемая	9С1Б	12	14	0,6	145	-

**Характеристика вырубаемой части насаждения :**

рубке подлежат деревья мешающие росту и формированию крон отобранных лучших и вспомогательных деревьев : деревья неудовлетворительного состояния(сухостойные, буреломные, снеголомные);деревья с неудовлетворительным качеством ствола и кроны (искривленные ,с сучками –пасынками,с сильно разросшейся ,низко опущенной кроной и большим сбегом ствола.если эти деревья утратили полезные функции и их вырубка не ведет к снижению полноты насаждения ниже нормативной снижению устойчивости насаждений).

**Основные нормативы мероприятия:**

Интенсивность рубки 15%

Минимальная сомкнутость крон \_\_\_\_\_

Сумма площадей сечений \_\_\_\_\_

Минимальная полнота: до ухода 0,8 после ухода 0,6

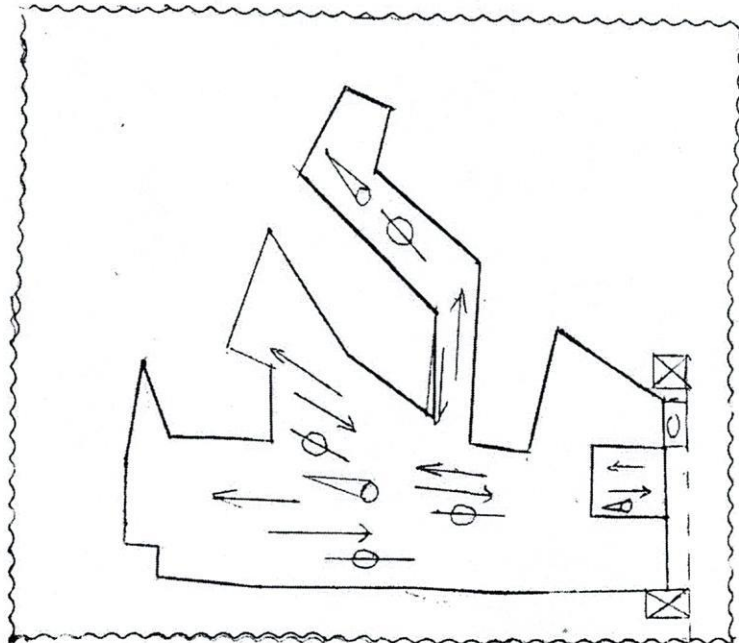
Объем вырубаемой древесины (по породам) Сосна – 85 м3,береза-32 м3,осина-1м3,

**Технология выполнения работ по уходу за лесами:** Способ разработки лесосеки выборочный. Лесозаготовительные работы проводятся бригадой в составе 4 человек. До начала выполнения основных лесосечных работ проводятся подготовительные работы: уборка опасных, сухостойных и зависших деревьев, разбивка лесосеки на пасеки, разметка и разубка магистральных волоков, зон безопасности, разубка и подготовка погрузочных площадок, мест стоянок тракторов и оборудования, мест хранения ГСМ, установка помещений для отдыха рабочих, обозначение опасных зон знаками безопасности. Основные лесозаготовительные работы проводятся: валка деревьев бензопилой Штиль, трелевка трактором МТЗ-82 в сортиментах, обрезка сучьев, раскряжевка древесины бензопилой Штиль, сортировка – штабелевка древесины трактором МТЗ-82, погрузка древесины автомобилем УРАЛ с гидроманипулятором, очистка проводится комбинированно.



Абрис лесосеки  
с указанием основных элементов (технологические полосы, волоки, технологические  
(погрузочные) пункты)

М 1:5000



УСЛОВНЫЕ ОБОЗНАЧЕНИЯ

	Таксационный визир и граница участка, лесосеки		Направление валки деревьев		Направление вывозки
	Автомобильная дорога		Обрубка сучьев		Погрузочный пункт (с указ. разм.)
	Граница зоны безопасности 50 м.		раскряжевка		Помещение для обогрева рабочих
	Лесовозный ус		Направление трелевки		Знак валка леса

Лицо, ответственное за составление проекта

*Мельников* - *Варваров* *Иван* - *Зональ*  
подпись Ф.И.О. должность

Контактный рабочий номер \_\_\_\_\_