

СОГЛАСОВАНО:

Заместитель министра  
природопользования  
Рязанской области  
В.В.Скавронская



подпись  
2021г.

## ПРОЕКТ ухода за лесами

### ПРХ

наименование вида мероприятий ухода за лесами (проходные рубки, рубки прореживания, рубки сохранения лесных насаждений, рубки обновления лесных насаждений, рубки перестройки лесных насаждений, рубки реконструкции, ландшафтные рубки в защитных лесах)

Субъект Федерации Рязанская область Лесной район Хвойно-широколиственный

Лесничество Нижне-Окское Участковое лесничество Зареченское

Номер квартала 2 Номер выдела 20 Площадь лесного участка 4,0 га

Категория защитности лесов запретные полосы вдоль водных объектов

Лесорастительные условия:

Рельеф равнинный

Почва A2 песчаная слабо-подзолистая

тип, степень увлажнения, механический состав

Группа типов леса, тип лесорастительных условий СБР А2

Планируемое время проведения рубки с « 12 » мая 2021 г. по « 30 » ноября 2021 г.

Планируемое время учета работ с « 1 » декабря 2021г. по « 31 » декабря 2021г.

Планируемое время оценки результатов с « 1 » декабря 2021г. по « 31 » декабря 2021г.

Исходная (до проведения мероприятий) и проектируемая (после проведения мероприятий) характеристика насаждения:

Характеристика	Состав древостоя	Диаметр	Высота	Сомкнутость (полнота)	Запас сырой раст. леса на 1 га, куб.м	Подрост: состав, возраст, высота, кол-во, тыс/га
исходная	10С+Б	22	20	0,9	320	
проектируемая	10С	22	20	0,8	256	

Характеристика вырубаемой части насаждения сосна-угнетенные деревья, отстающие в росте, сухостой, буреломные и мягколиственные породы

Основные нормативы мероприятия:

Интенсивность рубки 20%

Минимальная сомкнутость крон \_\_\_\_\_

Сумма площадей сечений \_\_\_\_\_

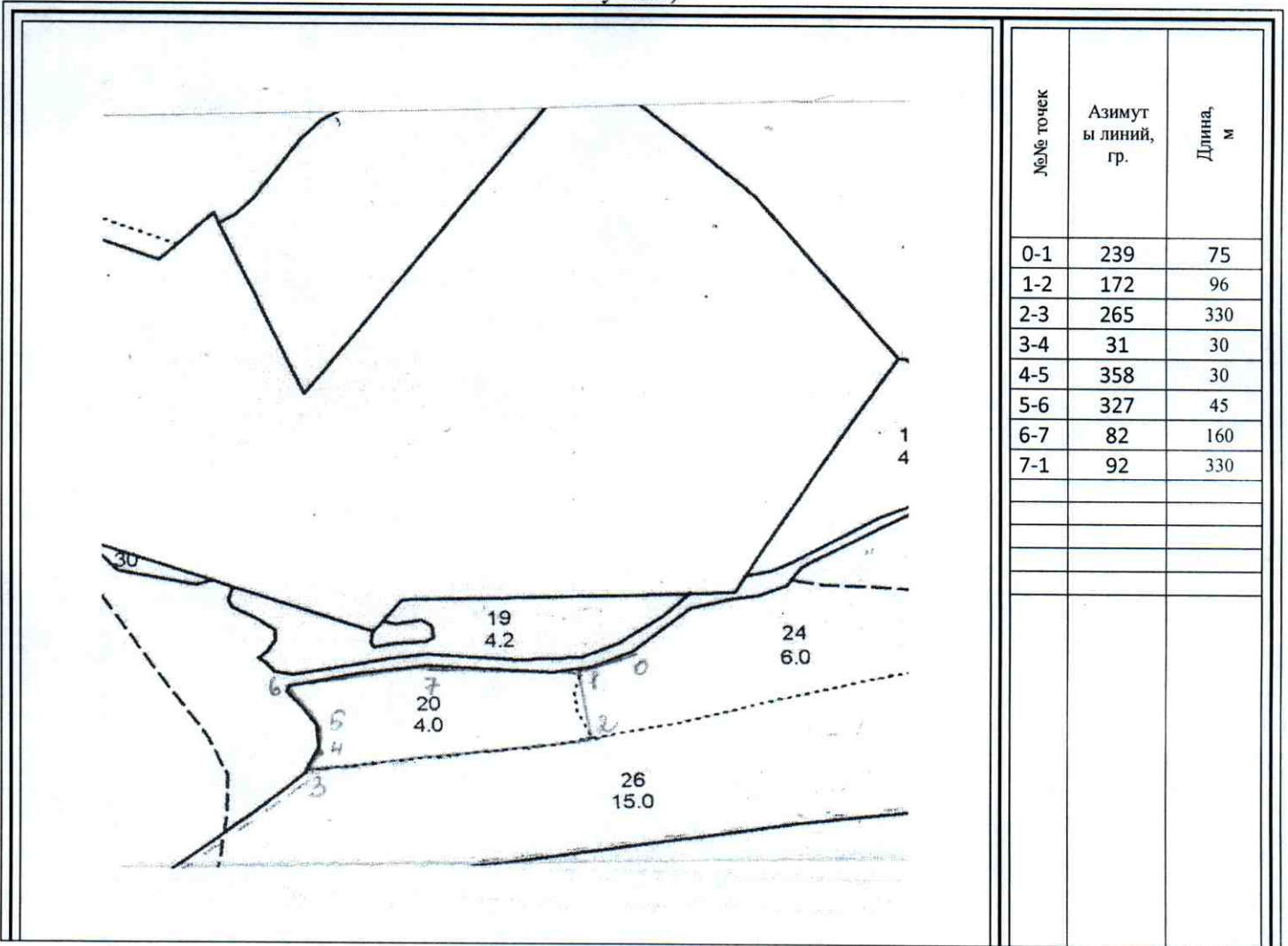
Минимальная полнота: до ухода 0,9 после ухода 0,8

Объем вырубаемой древесины (по породам С-171 м3, Б-61 м3.)

Технология выполнения работ по уходу за лесами: Уборка опасных деревьев, подготовка погрузочных пунктов, обозначение зон безопасности (установка информационных знаков) – бензопила, трактор колесный, автомобиль грузовой. Валка, обрезка сучьев, частичная переработка (раскряжевка древесины) – бензопилой, трелёвка, погрузка-колесным трактором, хранение. . Очистка лесосеки от порубочных остатков путем сбора в кучи на погрузочных площадках одновременно с заготовкой и сжигание в пожаробезопасный период.

### Абрис лесосеки

с указанием основных элементов (технологические полосы, волоки, технологические (погрузочные) пункты)



Условные обозначения			
квартальная просека		лесная дорога	
граница лесосеки, неэксплуатационного участка		производственные и бытовые площадки	
граница 50 м зоны безопасности		погрузочные пункты, места складирования заготовленной древесины	
трассы волоков (технологических коридоров)		места размещения стросней и сооружений	
направление валки		неэксплуатационный участок	НЭ
направление трелёвки		места установки информационных знаков	

Лицо, ответственное за составление проекта Чиликин И.Г.

Контактный рабочий номер

28-81-61

подпись

Ф.И.О.