

СОГЛАСОВАНО:
 Заместитель министра
 природопользования
 Рязанской области
В.В.Скавронская

 подпись
 «06» _____ 2021г.

ПРОЕКТ ухода за лесами

ПРХ

наименование вида мероприятий ухода за лесами (проходные рубки, рубки прореживания, рубки сохранения лесных насаждений, рубки обновления лесных насаждений, рубки переформирования лесных насаждений, рубки реконструкции, ландшафтные рубки в защитных лесах)

Субъект Федерации Рязанская область Лесной район _____ Хвойно-широколиственный

Лесничество Нижне-Окское Участковое лесничество Дмитриевское

Номер квартала 120 Номер выдела 9 Площадь лесного участка 9,2 га

Категория защитности лесов запретные полосы вдоль водных объектов

Лесорастительные условия:

Рельеф равнинный

Почва A2 песчаная слабо-подзолистая
тип, степень увлажнения, механический состав

Группа типов леса, тип лесорастительных условий СБР А2

Планируемое время проведения рубки с «12» мая 2021 г. по «30» ноября 2021 г.

Планируемое время учета работ с «1» декабря 2021г. по «31» декабря 2021г.

Планируемое время оценки результатов с «1» декабря 2021г. по «31» декабря 2021г.

Исходная (до проведения мероприятий) и проектируемая (после проведения мероприятий) характеристика насаждения:

Характеристика	Состав древостоя	Диаметр	Высота	Сомкнутость (полнота)	Запас сырораств. леса на 1 га, куб.м	Подрост: состав, возраст, высота, кол-во, тыс/га
исходная	10С+Б	20	19	0,9	290	
проектируемая	10С	20	19	0,8	214	

Характеристика вырубаемой части насаждения сосна-угнетенные деревья, отсталые в росте, сухой, буреломные и мягколиственные породы

Основные нормативы мероприятия:

Интенсивность рубки 20%

Минимальная сомкнутость крон _____

Сумма площадей сечений _____

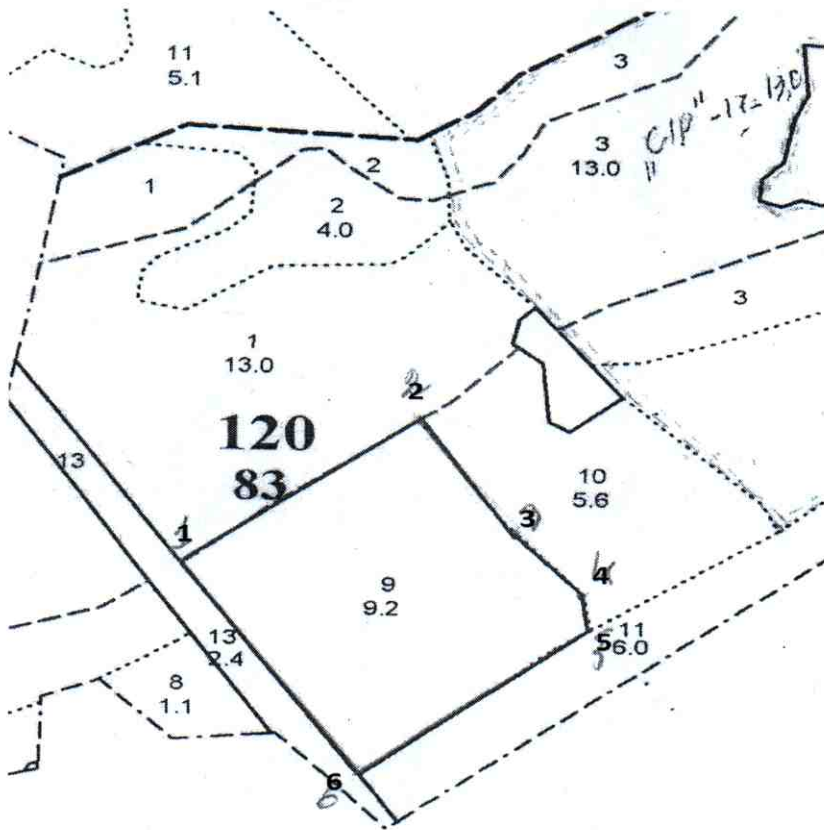
Минимальная полнота: до ухода 0,9 после ухода 0,8

Объем вырубаемой древесины (по породам С-496 м3, Б-26 м3.

Технология выполнения работ по уходу за лесами: Уборка опасных деревьев, подготовка погрузочных пунктов, обозначение зон безопасности (установка информационных знаков) – бензопила, трактор колесный, автомобиль грузовой. Валка, обрезка сучьев, частичная переработка (раскряжевка древесины) – бензопилой, трелёвка, погрузка-колесным трактором, хранение. . Очистка лесосеки от порубочных остатков путем сбора в кучи на погрузочных площадках одновременно с заготовкой и сжигание в пожаробезопасный период.

Абрис лесосеки

с указанием основных элементов (технологические полосы, волоки, технологические (погрузочные) пункты)



Номера точек	Направление линий (румбы, азимуты)	Длина линий, м
1-2	45	293
2-3	136	172
3-4	129	100
4-5	158	44
5-6	224	296
6-1	316	320

Условные обозначения			
квартальная просека		лесная дорога	
граница лесосеки, неэксплуатационного участка		производственные и бытовые площадки	
граница 50 м зоны безопасности		погрузочные пункты, места складирования заготовленной древесины	
трассы волоков (технологических коридоров)		места размещения стросений и сооружений	
направление валки		неэксплуатационный участок	НЭ
направление трелёвки		места установки информационных знаков	

Лицо, ответственное за составление проекта Чиликин И.Г.

Контактный рабочий номер

28-81-61

подпись

Ф.И.О.