

СОГЛАСОВАНО:

Скавронская В.В.  
 Ф.И.О.  
В.В. Скавронская  
 подпись  
 «05» марта 2021г.

## ПРОЕКТ ухода за лесами

### Проходная рубка

наименование вида мероприятий ухода за лесами (проходные рубки, рубки прореживания, рубки сохранения лесных насаждений, рубки обновления лесных насаждений, рубки переформирования лесных насаждений, рубки реконструкции, ландшафтные рубки в защитных лесах)

Субъект Федерации Рязанская область Лесной район Лесостепной  
 Лесничество Первомайское Участковое лесничество Пуятинское

Номер квартала 26 Номер выдела 6 Площадь лесного участка 12,6 га

Категория защитности лесов леса, расположенные в пустынных, полупустынных, лесостепных, лесотундровых зонах, степях, горах

Лесорастительные условия:

Рельеф равнинный

Почва суглинок легкий, свежая судубрава  
 тип, степень увлажнения, механический состав

Группа типов леса, тип лесорастительных условий ССЛЖ С2

Планируемое время проведения рубки июнь 2021 года  
 месяц, год

Планируемое время учета работ август 2021 года  
 месяц, год

Планируемое время оценки результатов сентябрь 2021 года  
 месяц, год

Исходная (до проведения мероприятий) и проектируемая (после проведения мероприятий) характеристика насаждения:

Характеристика	Состав древостоя	Диаметр	Высота	Сомкнутость (полнота)	Запас сыройраст. леса на 1 га, куб.м	Подрост: состав, возраст, высота, кол-во, тыс/га
исходная	10Б	20	23	0,9	250	нет
проектируемая	10Б	20	23	0,78	215	нет

Характеристика вырубаемой части насаждения: деревья мешающие росту и формированию крон, деревья неудовлетворительного состояния, деревья с неудовлетворительным качеством ствола и кроны.

Основные нормативы мероприятия:

Интенсивность рубки 14%

Минимальная сомкнутость крон 0,9

Сумма площадей сечений -/-

Минимальная полнота: до ухода 0,9 после ухода 0,78

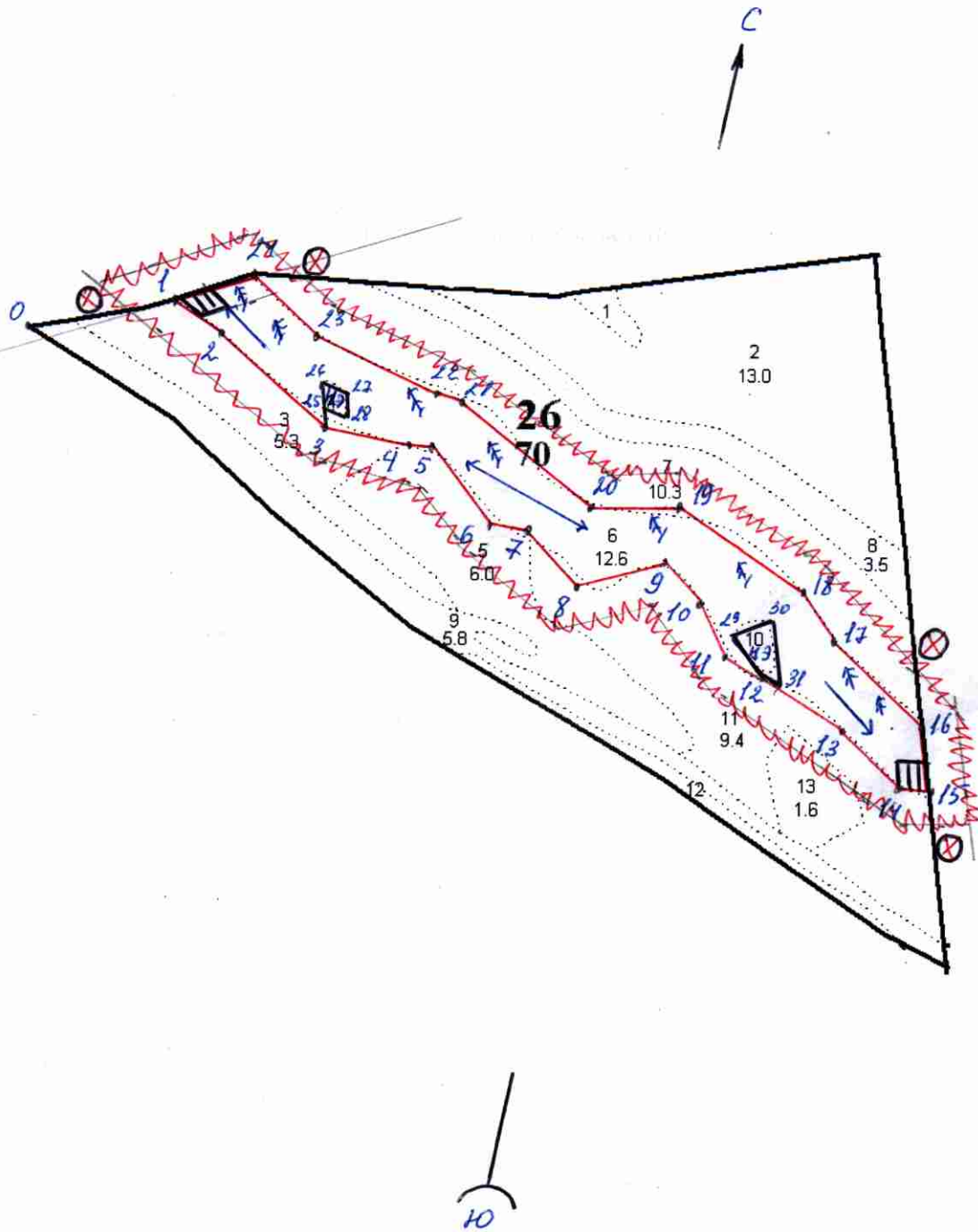
Объем вырубаемой древесины (по породам) 438 м<sup>3</sup> (Береза - 438 м<sup>3</sup>)

Технология выполнения работ по уходу за лесами: Рубка аварийных деревьев с помощью бензопил и валочной вилки; уборка от зависших деревьев трактором с длиной троса не менее 35 м; установка информационных знаков; валка леса бензопилами с валочной вилкой; трелевка трактором на погрузочную площадку; раскряжевка древесины бензопилой; хранение древесины в лесу на погрузочной площадке; очистка лесосеки путем сбора порубочных остатков в кучи для дальнейшего перегнивания; доочистка мест рубки; снос созданных строений; приведение в надлежащее состояние просек.

Абрис лесосеки

с указанием основных элементов (технологические полосы, волоки, технологические (погрузочные) пункты)






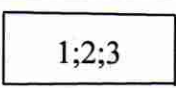
М 1:10 000



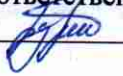
Экспликация лесосеки:

Условные обозначения:

Площадь общая, га		Площадь эксплуатационная, га		
13,0		12,6		
Экспликация объекта				
Номера точек		Направление румбы (азимуты) линий		Длина линий, м
Привязка:				
0-1		СВ:69		217
Лесосека:				
Номер лесосеки	Площадь лесосеки, га	Номера точек	Направление румбы (азимуты) линий	Длина линий, м
2	12,6	1-2	ЮВ:68	82
		2-3	ЮВ:58	208
		3-4	СВ:89	131
		4-5	СВ:83	31
		5-6	ЮВ:47	143
		6-7	СВ:83	57
		7-8	ЮВ:50	117
		8-9	СВ:61	140
		9-10	ЮВ:48	81
		10-11	ЮВ:39	87
		11-12	ЮВ:74	62
		12-13	ЮВ:66	142
		13-14	ЮВ:56	119
		14-15	СВ:83	50
		15-16	СЗ:16	94
		16-17	СЗ:59	192
		17-18	СЗ:37	84
		18-19	СЗ:68	223
		19-20	ЮЗ:76	136
		20-21	СЗ:61	245
		21-22	СЗ:82	42
		22-23	СЗ:75	196
		23-24	СЗ:58	125
		24-1	ЮЗ:61	127
НЭ (выд. № 4- 0,1га)				
	0,1	3-25	СЗ:16	30
		25-26	СЗ:16	30
		26-27	ЮВ:76	40
		27-28	ЮВ:07	31
		28-25	СЗ:72	34
НЭ (выд. № 10- 0,3га)				
	0,3	12-29	СЗ:52	79
		29-30	СВ:57	67
		30-31	ЮВ:15	97
		31-12	СЗ:66	21

Квартальные просеки	
Границы лесосеки, неэксплуатационного участка	
Граница 50м зоны безопасности	
Трассы волоков (технологических коридоров)	
Направление валки	
Направлении трелевки	
Лесная дорога	
Производственные и ботовые площадки	
Погрузочные пункты, места складирования заготовленной древесины	
Места размещения строений и сооружений	
Неэксплуатационные участок	<b>НЭ</b>
Места установки информационных знаков	

Лицо, ответственное за составление проекта



**Бурмистров В**

**Инженер лесного хозяйства 2 категории**

**ООО «ТСЦ «Интер - Консалт»**

подпись

Ф.И.О.

должность

Контактный рабочий номер

**8 930-870-80-76**