

СОГЛАСОВАНО:  
Заместитель министра  
природопользования  
Рязанской области  
В.В.Скавронская

В.В.Скавронская

подпись

«31» марта 2021 г

## ПРОЕКТ ухода за лесами

проходная рубка

наименование вида мероприятий ухода за лесами (проходные рубки, рубки прореживания, рубки сохранения лесных насаждений, рубки обновления лесных насаждений, рубки переформирования лесных насаждений, рубки реконструкции, ландшафтные рубки в защитных лесах)

Субъект Федерации Рязанская область Лесной район: лесостепной

Лесничество ГКУ РО «Рязанское лесничество» Участковое лесничество Рязанское

Номер квартала 40 Номер выдела 1 Площадь лесного участка 1,2

Категория защитности лесов: лесопарковые части зелёных зон

Лесорастительные условия:

Рельеф: ровный, склоны и овраги отсутствуют

Почва: суглинистая свежая

тип, степень увлажнения, механический состав

Группа типов леса, тип лесорастительных условий: ССЛЖ В2

Планируемое время проведения рубки: январь-декабрь 2021 года  
месяц, год

Планируемое время учета работ: май – декабрь 2021 года  
месяц, год

Планируемое время оценки результатов: декабрь 2021 года  
месяц, год

Исходная (до проведения мероприятий) и проектируемая (после проведения мероприятий)  
характеристика насаждения:

Характеристика	Состав древостоя	Диаметр	Высота	Сомкнутость (полнота)	Запас сырораст. леса на 1 га, куб. м	Подрост: состав, возраст, высота, кол-во, тыс./шт.
исходная	9С1Б+ЛП	26	26	0,8	400	9Лп1Кл 20 4,0м 1т.шт
проектируемая	9С1Б+ЛП	26	26	0,7	345	9Лп1Кл 20 4,0м 0,7 т.шт

Характеристика вырубаемой части насаждения: вырубаются деревья сухостойные, больные, отстающие в росте, мешающие произрастанию лучших деревьев.

Основные нормативы мероприятия:

Интенсивность рубки 14%

Минимальная сомкнутость крон 0,7

Сумма площадей сечений

Минимальная полнота: до ухода 0,8 после ухода 0,7

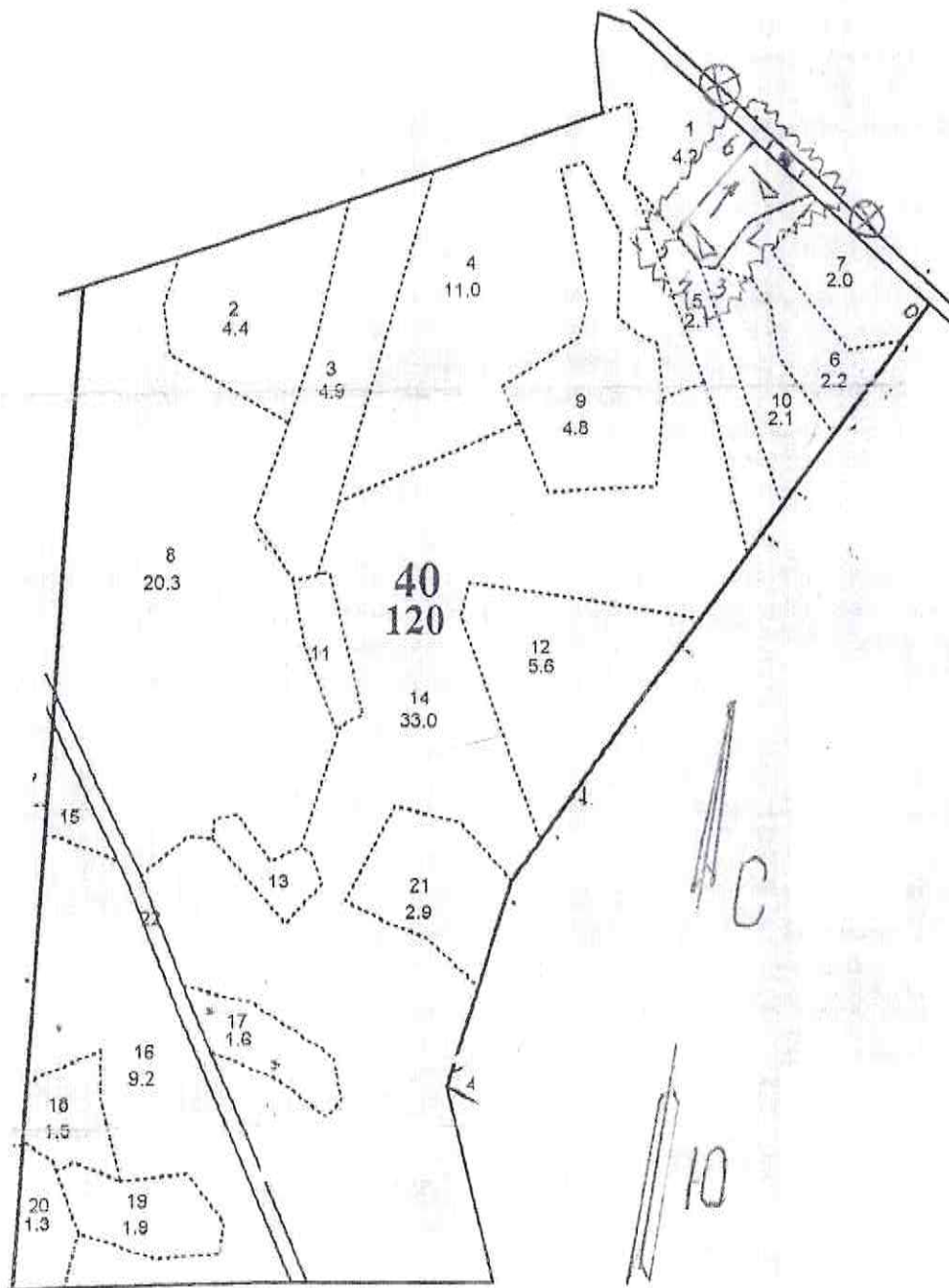
Объем вырубаемой древесины (по породам): сосна 42 куб. м., берёза 24 куб. м

Технология выполнения работ по уходу за лесами: Подготовительные работы - уборка опасных и зависших деревьев, вырубка кустарников и другой поросли мешающей безопасному проведению валочных работ, установка предупреждающих знаков. Основные работы - валка деревьев, опилование (обрубка) сучьев, складирование порубочных остатков в кучи с оставлением на перегнивание, раскряжевка хлыстов на сортименты, трелёвка древесины на погрузочный пункт, погрузка древесины на транспорт, вывозка древесины. Очистка места рубки.

Все вышеперечисленные работы должны проходить в соответствии с правилами по технике безопасности.

Абрис лесосеки  
с указанием основных элементов (технологические полосы, волоки, технологические (погрузочные) пункты)

Масштаб 1: 10 000



Условные обозначения	
Граница 50 м зоны безопасности	
Погрузочные пункты	
Направление валки	
Направление трелёвки	
Информационные знаки	

Лицо, ответственное за составление проекта: \_\_\_\_\_  
ГБУ РО ПОЖЛЕС

Чиликин И.Г., начальник отдела ИВОЛ

Контактный рабочий номер

8(4912)-28-81-61

Ф.И.О.

должность