

СОГЛАСОВАНО:

Заместитель министра природопользования
Рязанской области



А.С. Машинистов

Ф.И.О.

«11» апреля 2021 г.

ПРОЕКТ УХОДА ЗА ЛЕСАМИ

Проходная рубка

(наименование вида мероприятий ухода за лесами (проходные рубки, рубки прореживания, рубки сохранения лесных насаждений, рубки обновления лесных насаждений, рубки переформирования лесных насаждений, рубки реконструкции, ландшафтные рубки в защитных лесах)

Субъект Федерации Рязанская область Лесной район Хвойно-широколиственный
Лесничество Спасское Участковое лесничество Комсомольское Номер квартала 16
Номер выдела 26 Площадь лесного участка 22,5 га Категория защитности лесов зеленые зоны

Лесорастительные условия:

Рельеф слабоволнистый

Почва свежая, подзолистая, А2

(тип, степень увлажнения, механический состав)

Группа типов леса, тип лесорастительных условий СБР

Планируемое время проведения рубки с «01» июня 2021 г. по «31» декабря 2021 г.

Планируемое время учета работ с «01» ноября 2021 г. по «31» декабря 2021 г.

Планируемое время оценки результатов с «15» декабря 2021 г. по «15» апреля 2022 г.

Исходная (до проведения мероприятий) и проектируемая (после проведения мероприятий) характеристика насаждения:

Характеристика	Состав древостоя	Диаметр	Высота	Сомкнутость (полнота)	Запас сырораств. леса на 1 га, куб.м	Подрост: состав, возраст, высота, кол-во, тыс/га
исходная	5С1Е4Б	36,32,26	28,28,27	0,8	440	
проектируемая	5С1Е4Б	36,32,26	28,28,27	0,6	350	

Характеристика вырубаемой части насаждения деревья мешающие росту и формированию крон, отобранных лучших и вспомогательных деревьев; деревья неудовлетворительного состояния (сухостойные, буреломные, снеголомные, отмирающие, поврежденные вредными организмами, животными; деревья с неудовлетворительным качеством ствола и кроны. Деревья, подлежащие рубке, могут находиться во всем массиве лесного насаждения.

Основные нормативы мероприятия:

Интенсивность рубки 20% - слабая

Минимальная сомкнутость крон -

Сумма площадей сечений -

Минимальная полнота: до ухода 0,8 после ухода 0,6

Объем вырубаемой древесины (по породам) С- 1368, Б - 408, Ос - 120, Дн- 23, Е - 58

Технология выполнения работ по уходу за лесами:

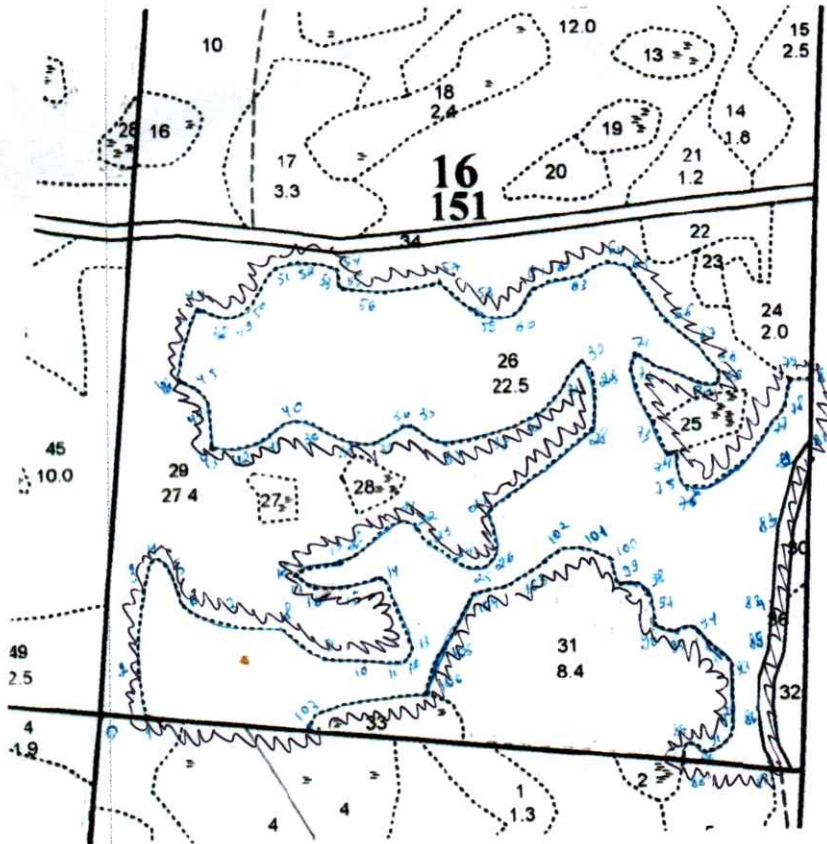
1. Подготовительные работы: разметка в натуре погрузочных пунктов, трасс магистральных и пасечных волоков (технологических коридоров, производственных и бытовых площадок, разметка мест размещения лесных складов, рубка деревьев на погрузочных пунктах, трассах магистральных и пасечных волоков, рубка аварийных деревьев за границей лесосеки, угрожающих безопасной работе, установка информационных знаков.

2. Основные лесосечные работы: валка лесных насаждений (в т.ч. стиливание, обрубка сучьев, раскряжевка на сортименты, трелевка к месту складирования древесины).

3. Заключительные лесосечные работы: сбор порубочных остатков в кучи и валы с последующим сжиганием их в пожаробезопасный период.

Абрис лесосеки

с указанием основных элементов (технологические полосы, волоки, технологические (погрузочные) пункты)
М 1:10000



Номера точек	Направление линий (румбы, азимуты)	Длина линий, м
привязка		
0-1	98	65
лесосека		
1-2	73	354
2-3	9	142
3-4	83	11
4-5	145	40
5-6	162	39
6-7	132	34
7-8	101	106
8-9	130	54
9-10	119	30
10-11	96	96
11-12	61	13
12-13	35	20
13-14	342	107
14-15	259	54
15-16	270	40
16-17	299	16
17-18	322	20
18-19	80	62
19-20	72	50
20-21	51	68
21-22	103	23
22-23	155	29
23-24	127	66
24-25	90	26
25-26	41	27
26-27	347	61
27-28	53	181
28-29	2	74
29-30	324	21
30-31	227	27
31-32	211	25
32-33	236	76
33-34	262	91
34-35	256	89
35-36	278	10
35-36	241	47
36-37	264	25
37-38	297	71
38-39	273	29
39-40	235	46
40-41	252	37
41-42	284	26
42-43	0	53
43-41	330	20
44-45	303	39
45-46	17	101
46-47	119	39
47-48	76	26
48-49	45	25
49-50	29	54
50-51	66	26
51-52	94	40
52-53	117	31

53-54	174	25
54-55	99	60
55-56	82	74
56-57	130	74
57-58	90	39
58-59	68	16
59-60	36	36
60-61	61	29
61-62	79	38
62-63	62	43
63-64	109	28
64-65	148	99
65-66	128	59
66-67	142	47
67-68	208	19
68-69	282	18
69-70	296	95
70-71	197	21
71-72	160	103
72-73	157	21
73-74	178	34
74-75	123	33
75-76	76	122
76-77	24	25
77-78	13	82
78-79	93	26
79-80	182	64
80-81	216	36
81-82	195	102
82-83	186	181
83-84	203	49
84-85	178	98
85-86	156	37
86-87	279	126
87-88	12	23
88-89	117	28
89-90	64	19
90-91	43	22
91-92	1	99
92-93	314	75
93-94	234	24
94-95	292	30
95-96	352	38
96-97	327	25
98-99	274	32
99-100	352	34
100-101	296	43
101-102	267	25
102-103	237	94
103-104	262	51
104-105	209	117
105-106	198	32
106-107	262	151
107-1	208	24

Условные обозначения		
квартальная просека		лесная дорога
граница лесосеки, неэксплуатационного участка		проездовые дорожки и бытовые площадки
граница 50 м зоны остоловности		погрузочные пункты, места складирования заготовленной древесины
трассы волоков (технологических коридоров)		места размещения строений и сооружений
направление вапки		эксплуатационный участок
направление трележки		места установки информационных знаков

Лицо, ответственное за составление проекта



Ф.И.О.

подпись

Контактный рабочий номер

28-88-61