

СОГЛАСОВАНО:

Заместитель министра природопользования
Рязанской области



А.С. Машинистов
Ф.И.О.

«22» апреля 2021 г.

ПРОЕКТ УХОДА ЗА ЛЕСАМИ

Проходная рубка

(наименование вида мероприятий ухода за лесами (проходные рубки, рубки прореживания, рубки сохранения лесных насаждений, рубки обновления лесных насаждений, рубки переформирования лесных насаждений, рубки реконструкции, ландшафтные рубки в защитных лесах)

Субъект Федерации Рязанская область Лесной район Хвойно-широколиственный
Лесничество Спасское Участковое лесничество Комсомольское Номер квартала 87
Номер выдела 4 Площадь лесного участка 7,4 га Категория защитности лесов зеленые зоны

Лесорастительные условия:

Рельеф слабоволнистый

Почва свежая, подзолистая, С2

(тип, степень увлажнения, механический состав)

Группа типов леса, тип лесорастительных условий ЕСЛЖ

Планируемое время проведения рубки с «01» июня 2021 г. по «31» декабря 2021 г.

Планируемое время учета работ с «01» ноября 2021 г. по «31» декабря 2021 г.

Планируемое время оценки результатов с «15» декабря 2021 г. по «15» апреля 2022 г.

Исходная (до проведения мероприятий) и проектируемая (после проведения мероприятий) характеристика насаждения:

| Характеристика | Состав древостоя | Диаметр | Высота | Сомкну-тость (полнота) | Запас сырораст. леса на 1 га, куб.м | Подрост: состав, возраст, высота, кол-во, тыс/га |
|----------------|------------------|-------------|-------------|------------------------|-------------------------------------|--|
| исходная | 5Б1Ос3Лп1Дн+Кл | 24,22,16,20 | 20,20,18,16 | 0,9 | 190 | |
| проектируемая | 4Б4Лп1Ос1Дн+Кл | 24,22,16,20 | 20,20,18,16 | 0,7 | 150 | |

Характеристика вырубаемой части насаждения деревья мешающие росту и формированию крон, отобранных лучших и вспомогательных деревьев; деревья неудовлетворительного состояния (сухостойные, буреломные, снеголомные, отмирающие, поврежденные вредными организмами, животными; деревья с неудовлетворительным качеством ствола и кроны. Деревья, подлежащие рубке, могут находиться во всем массиве лесного насаждения.

Основные нормативы мероприятия:

Интенсивность рубки 20% - слабая

Минимальная сомкнутость крон -

Сумма площадей сечений -

Минимальная полнота: до ухода 0,9 после ухода 0,7

Объем вырубаемой древесины (по породам) Б - 217, Ос - 66, Дн - 11, Кл - 5, Лп - 2

Технология выполнения работ по уходу за лесами:

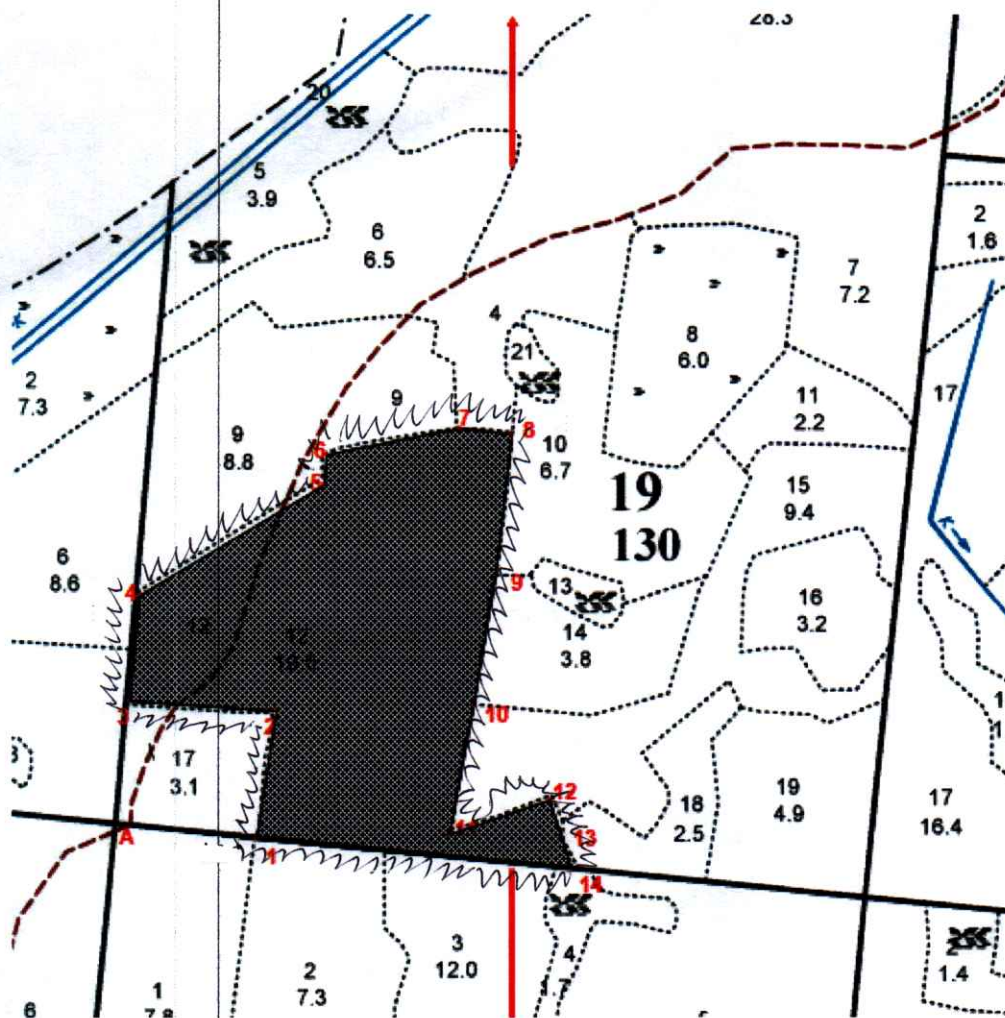
1. Подготовительные работы: разметка в натуре погрузочных пунктов, трасс магистральных и пасечных волоков (технологических коридоров, производственных и бытовых площадок, разметка мест размещения лесных складов, рубка деревьев на погрузочных пунктах, трассах магистральных и пасечных волоков, рубка аварийных деревьев за границей лесосеки, угрожающих безопасной работе, установка информационных знаков.

2. Основные лесосечные работы: валка лесных насаждений (в т.ч. спиливание, обрубка сучьев, раскряжевка на сортименты, трелевка к месту складирования древесины).

3. Заключительные лесосечные работы: очистка лесосеки от порубочных остатков комбинированным способом: 1) сбор порубочных остатков в кучи и валы с последующим сжиганием их в пожаробезопасный период; 2) укладка порубочных остатков в кучи и валы и оставление на перегнивание на месте рубки.

Абрис лесосеки

с указанием основных элементов (технологические полосы, волоки, технологические (погрузочные) пункты)
М 1:10000



| Номера точек | Направление линий (румбы, азимуты) | Длина линий, м |
|--------------|------------------------------------|----------------|
| привязка | | |
| A-1 | 96 | 190 |
| лесосека | | |
| 1-2 | 9 | 169 |
| 2-3 | 274 | 197 |
| 3-4 | 5 | 141 |
| 4-5 | 59 | 287 |
| 5-6 | 4 | 40 |
| 6-7 | 79 | 178 |
| 7-8 | 97 | 69 |
| 8-9 | 187 | 187 |
| 9-10 | 189 | 177 |
| 10-11 | 191 | 170 |
| 11-12 | 71 | 140 |
| 12-13 | 162 | 50 |
| 13-14 | 163 | 44 |
| 14-1 | 275 | 418 |

| Условные обозначения | | | |
|---|--|---|----|
| квартальная просека | | лесная дорога | |
| граница лесосеки, неэксплуатационного участка | | производственные и бытовые площадки | |
| граница 50 м зоны безопасности | | погрузочные пункты, места складирования заготовленной древесины | |
| трассы волоков (технологических коридоров) | | места размещения стросний и сооружений | |
| направление валки | | неэксплуатационный участок | НЭ |
| направление трелёвки | | места установки информационных знаков | |

Лицо, ответственное за составление проекта


Ф.И.О.

Контактный рабочий номер

28-89-61