

СОГЛАСОВАНО:

Начальник ГКУ РО «Первомайское
лесничество»

Анашкин А.В.

Ф.И.О. начальника лесничества

подпись

2020г.



ПРОЕКТ

ухода за лесами

Проходная рубка

наименование вида мероприятий ухода за лесами (проходные рубки, рубки прореживания, рубки сохранения лесных насаждений, рубки обновления лесных насаждений, рубки переформирования лесных насаждений, рубки реконструкции, ландшафтные рубки в защитных лесах)

Субъект Федерации Рязанская область Лесной район Лесостепной

Лесничество Первомайское Участковое лесничество Боровское

Номер квартала 135 Номер выдела б Площадь лесного участка 2,9 га

Категория защитности лесов запретные полосы вдоль рек

Лесорастительные условия:

Рельеф равнинный

Почва суглинок легкий, свежая суборь

тип, степень увлажнения, механический состав

Группа типов леса, тип лесорастительных условий ССЛЖ В2

Планируемое время проведения рубки июнь 2021 года

месяц, год

Планируемое время учета работ август 2021 года

месяц, год

Планируемое время оценки результатов сентябрь 2021 года

месяц, год

Исходная (до проведения мероприятий) и проектируемая (после проведения мероприятий) характеристика насаждения:

Характеристика	Состав древостоя	Диаметр	Высота	Сомкнутость (полнота)	Запас сыродрост. леса на 1 га, куб.м	Подрост: состав, возраст, высота, кол-во, тыс/га
исходная	5С5Б	20	19	0,8	260	нет
проектируемая	4С6Б	20	19	0,7	221	нет

Характеристика вырубаемой части насаждения: деревья мешающие росту и формированию крон, деревья неудовлетворительного состояния, деревья с неудовлетворительным качеством ствола и кроны.

Основные нормативы мероприятия:

Интенсивность рубки 15%

Минимальная сомкнутость крон 0,8

Сумма площадей сечений -/-

Минимальная полнота: до ухода 0,8 после ухода 0,7

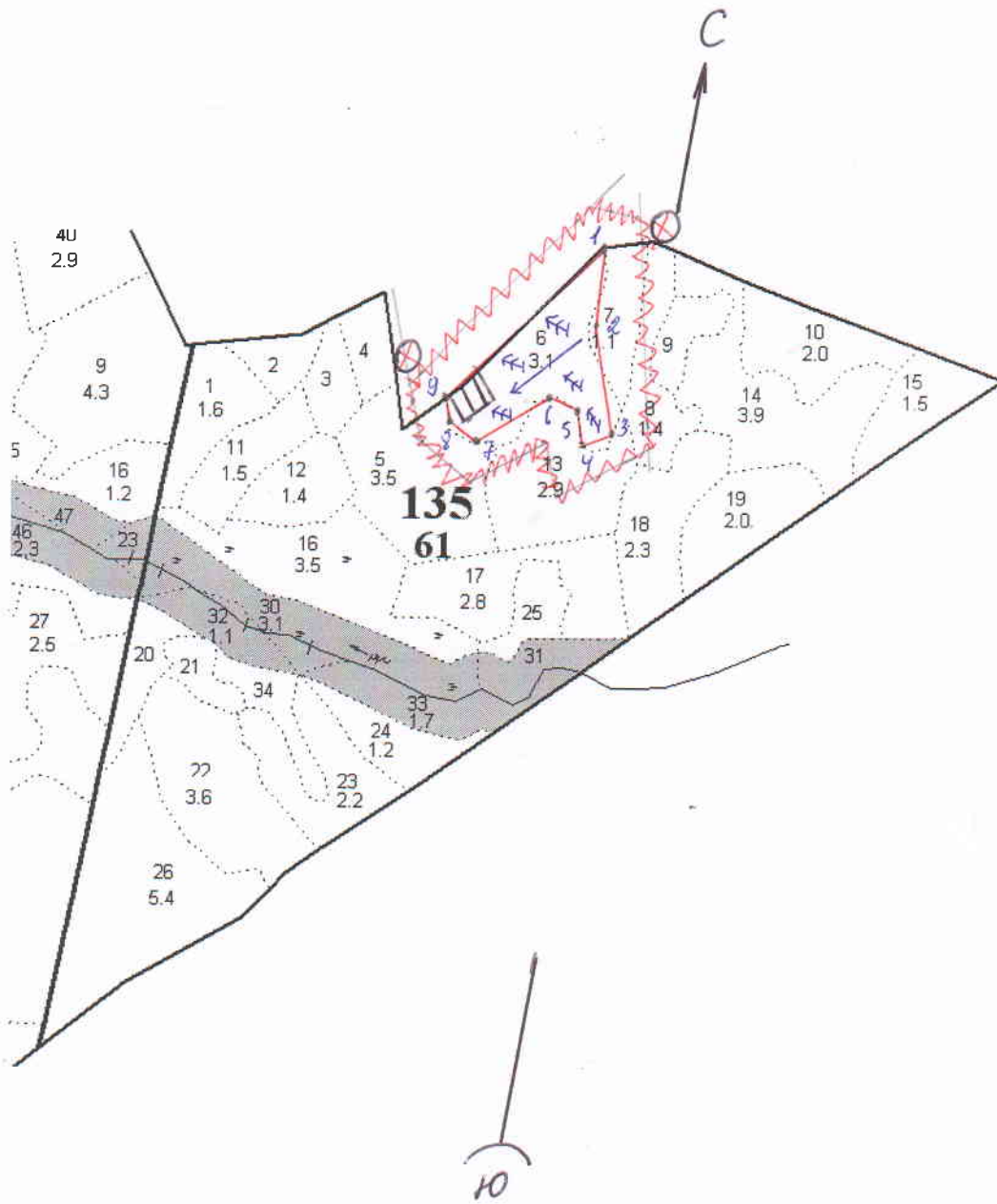
Объем вырубаемой древесины (по породам) Сосна 113 м³;

Технология выполнения работ по уходу за лесами: Рубка аварийных деревьев с помощью бензопил и валочной вилки; уборка от зависших деревьев трактором с длиной троса не менее 35 м; установка информационных знаков; валка леса бензопилами с валочной вилкой; трелевка трактором на погрузочную площадку; раскряжевка древесины бензопилой; хранение древесины в лесу на погрузочной площадке; очистка лесосеки путем сбора порубочных остатков в кучи для дальнейшего перегнивания; доочистка мест рубки; снос созданных строений; приведение в надлежащее состояние просек.

Абрис лесосеки

с указанием основных элементов (технологические полосы, волоки, технологические (погрузочные) пункты)


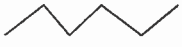




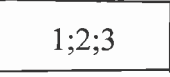

М 1:10 000



Экспликация лесосеки:

Условные обозначения:

		Площадь общая, га	Площадь эксплуатационная, га	
		2,9	2,9	
Экспликация объекта				
Номера точек		Направление румбы (азимуты) линий		Длина линий, м
Привязка:				
00		00		00
Лесосека:				
Номер лесосеки	Площадь лесосеки, га	Номера точек	Направление румбы (азимуты) линий	Длина линий, м
1	2,9	1-2	ЮВ:04	100
		2-3	ЮВ:18	156
		3-4	ЮЗ:64	41
		4-5	СЗ:19	47
		5-6	СЗ:79	46
		6-7	ЮЗ:47	120
		7-8	СЗ:52	47
		8-9	СЗ:27	32
		9-1	СВ:37	300

Квартальные просеки	
Границы лесосеки, неэксплуатационного участка	
Граница 50м зоны безопасности	
Трассы волоков (технологических коридоров)	
Направление валки	
Направлении трелевки	
Лесная дорога	
Производственные и ботовые площадки	
Погрузочные пункты, места складирования заготовленной древесины	
Места размещения строений и сооружений	
Неэксплуатационные участок	НЭ
Места установки информационных знаков	

Лицо, ответственное за составление проекта



Бурмистров В

Инженер лесного хозяйства 2 категории

ООО «ТСЦ «Интер - Консалт»

подпись

Ф.И.О.

ДОЛЖНОСТЬ

Контактный рабочий номер

8 930-870-80-76