

СОГЛАСОВАНО

Начальник ГКУ РО

" Бельковское лесничество "

Глазова Н.А.

Ф.И.О. начальника лесничества

подпись

2020г

ПРОЕКТ УХОДА ЗА ЛЕСАМИ

ПРОХОДНАЯ

наименование вида мероприятий ухода за лесами (проходные рубки, рубки прореживания, рубки сохранения рубки обновления лесных насаждений, рубки переформирования лесных насаждений, рубки реконструкции, ландшафтные рубки в защитных лесах)

Субъект федерации Рязанская область
Лесной район Хвойно-широколиственный
Лесничество ГКУ РО Бельковское Уч. лесничество Гусевское
Номер квартала 58 Номер выдела 11 площадь участка 3,8 га.

Категория защитности лесов;
Запретные полосы лесов по берегам рек, озер, водохранилищ и других водных объектов

Лесорастительные условия:
Рельеф равнинный Почва подзолистая супесчанная свежая
тип, степень увлажнения, механический состав

Группа типов леса, тип лесорастительных условий БР/А2
Планируемое время проведения рубки март-декабрь 2020г
месяц, год

Планируемое время учета работ сентябрь-декабрь 2020г
месяц, год

Планируемое время оценки результатов сентябрь-декабрь 2020г
месяц, год

Исходная (до проведения мероприятий) и проектируемая (после проведения мероприятий) характеристика насаждения:

номер выдела	площадь, га	Характеристика	состав древостоя	Диаметр, см	Высота, м	сомкнутость (полнота)	Запас сыrorастущего леса на 1га куб.м	Подрост: состав, возраст, высота, кол-во тыс/шт
11	3,8	исходная	8С2Б+Е	16	18	0,9	270	
		проектируемая	8С2Б+Е	16	18	0,7	216	

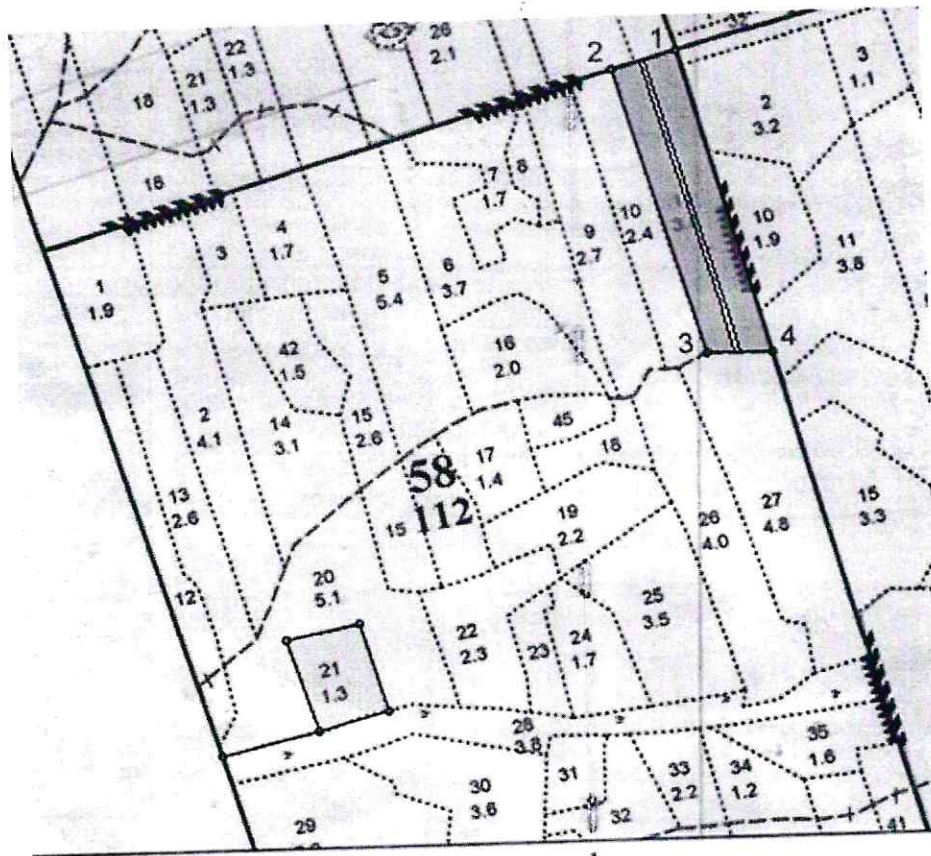
Характеристика вырубаемой части насаждения:
Деревья мешающие росту и формированию крон отобранных лучших и вспомогательных деревьев; деревья неудовлетворительного состояния (сухостойные, буреломные, снеголомные, отмирающие, сильно поврежденные вредными организмами, животными); деревья с неудовлетворительным качеством ствола и кроны (искривленные, с сучками-пасынками, с сильно разросшейся, низко опущенной кроной и большим сбегом ствола, если эти деревья утратили полезные функции и их вы рубка не ведет к снижению полноты насаждения ниже нормативной, снижению устойчивости насаждений). Деревья подлежащие рубке, могут находиться во всем массиве лесного насаждения.

Основные нормативы мероприятия:
Интенсивность рубки 20 % слабая
Минимальная сомкнутость крон _____
Сумма площадей сечений _____
Минимальная полнота; до ухода 0,9, после ухода 0,7
Объем вырубаемой древесины (Всего куб.м) _____ 206
в т.ч. по породам куб.м С-162 куб.м, Б-44 куб.м,

Технология выполнения работ по уходу за лесами:

Валка деревьев бензопилой "Хускварна", обрезка сучьев. Сбор порубочных остатков в кучи и валы с последующим сжиганием их в пожаробезопасный период. Трелевка хлыстов трактором МТЗ-80, раскряжевка на деловую древесину, дрова. Штабелевка, сортировка.

АБРИС ЛЕСОСЕКИ
с указанием основных элементов (технологические полосы, волока,
технологические (погрузочные) пункты. Масштаб 1:10000



Номера точек	Азимуты линий, °	Длина линий, м
Лесосека		
1 - 2	254°	90
2 - 3	164°	429
3 - 4	91°	88
4 - 1	345°	454

УСЛОВНЫЕ ОБОЗНАЧЕНИЯ			
лесные дороги		трассы волоков (проектируемые)	
погрузочные пункты		направление валки	
направление трелевки		места установки информационных знаков	
границы 50 м зоны безопасности		производственные и бытовые площадки	
неэксплуатируемые участки	НЭ	трассы волоков (существующие)	

Лицо, ответственное за составление проекта:

подпись
Контактный рабочий номер

Бабаев С.В.
Ф.И.О.
(49131) 4-60-66

инж. лесного хоз-ва
должность