

**СОГЛАСОВАНО**

Начальник ГКУ РО

" Бельковское лесничество "

Глазова Н.А.

Ф.И.О. начальника лесничества

подпись

2020г

**ПРОЕКТ УХОДА ЗА ЛЕСАМИ****ПРОХОДНАЯ**

наименование вида мероприятий ухода за лесами (проходные рубки, рубки прореживания, рубки сохранения рубки обновления лесных насаждений, рубки перестроения лесных насаждений, рубки реконструкции, ландшафтные рубки в защитных лесах)

Субъект федерации Рязанская область  
 Лесной район Хвойно-широколиственный  
 Лесничество ГКУ РО Бельковское Уч. лесничество Гусевское  
 Номер квартала 77 Номер выдела 32 площадь участка 4 га.  
 Категория защитности лесов;

*Зеленые зоны, лесопарки*

Лесорастительные условия:  
 Рельеф равнинный Почва подзолистая свежая

*тип, степень увлажнения, механический состав*

Группа типов леса, тип лесорастительных условий СЛЖ/В2  
 Планируемое время проведения рубки март-декабрь 2020г  
*месяц, год*  
 Планируемое время учета работ сентябрь-декабрь 2020г  
*месяц, год*  
 Планируемое время оценки результатов сентябрь-декабрь 2020г  
*месяц, год*

Исходная (до проведения мероприятий) и проектируемая (после проведения мероприятий) характеристика насаждения:

номер выдела	площадь, га	Характеристика	состав древостоя	Диаметр, см	Высота, м	сомкнутость (полнота)	Запас сыrorастущ его леса на 1га куб.м	Подрост: состав, возраст, высота, кол-во тыс/шт
32	4	исходная	10С+Б	20	21	0,8	300	
		проектируемая	10С+Б	20	21	0,7	255	

**Характеристика вырубаемой части насаждения:**  
 Деревья мешающие росту и формированию крон отобранных лучших и вспомогательных деревьев; деревья неудовлетворительного состояния (сухостойные, буреломные, снеголомные, отмирающие, сильно поврежденные вредными организмами, животными); деревья с неудовлетворительным качеством ствола и кроны (искривленные, с сучками-пасынками, с сильно разросшейся, низко опущенной кроной и большим сбегом ствола, если эти деревья утратили полезные функции и их вырубка не ведет к снижению полноты насаждения ниже нормативной, снижению устойчивости насаждений). Деревья подлежащие рубке, могут находиться во всем массиве лесного насаждения.

**Основные нормативы мероприятия:**

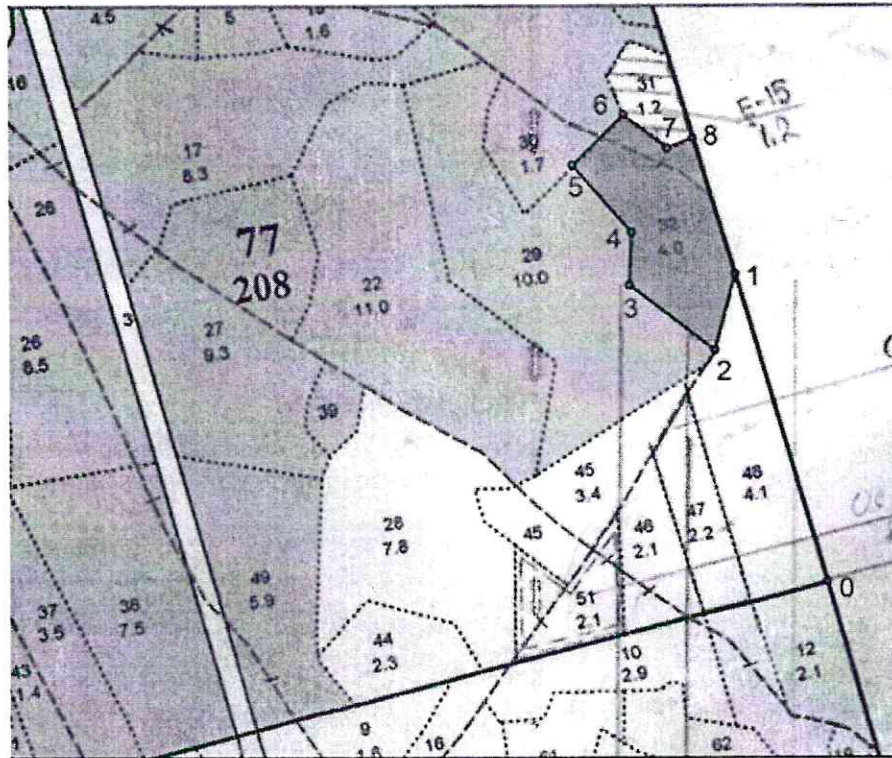
Интенсивность рубки 15 % слабая  
 Минимальная сомкнутость крон \_\_\_\_\_  
 Сумма площадей сечений \_\_\_\_\_  
 Минимальная полнота; до ухода 0,8 , после ухода 0,7  
 Объем вырубаемой древесины (Всего куб.м) 180  
 в т.ч. по породам куб.м С-180 куб.м

**Технология выполнения работ по уходу за лесами:**

Валка деревьев бензопилой "Хускварна", обрезка сучьев. Сбор порубочных остатков в кучи и валы с последующим сжиганием их в пожаробезопасный период. Трелевка хлыстов трактором МТЗ-80, раскряжевка на деловую древесину, дрова. Штабелевка, сортировка.

## АБРИС ЛЕСОСЕКИ

с указанием основных элементов ( технологические полосы, волока,  
технологические (погрузочные) пункты. Масштаб 1:10000




Номера точек	Азимуты линий, °	Длина линий, м
Привязка		
0 - 1	344°	470
Лесосека		
Номера точек	Азимуты линий, °	Длина линий, м
1 - 2	194°	116

2 - 3	308°	154
3 - 4	3°	78
4 - 5	320°	130
5 - 6	44°	104
6 - 7	128°	78
7 - 8	68°	39
8 - 1	164°	209

### УСЛОВНЫЕ ОБОЗНАЧЕНИЯ

лесные дороги		трассы волоков (проектируемые)	
погрузочные пункты		направление валки	
направление трелевки		места установки информационных знаков	
границы 50 м зоны безопасности		производственные и бытовые площадки	
неэксплуатируемые участки	<b>НЭ</b>	трассы волоков (существующие)	

Лицо, ответственное за составление проекта:

  
подпись  
Контактный рабочий номер

Бабаев С.В.  
Ф.И.О.  
(49131) 4-60-66

инж. лесного хоз-ва  
должность