

СОГЛАСОВАНО:
Начальник ГКУ РО « Нижне-Окское
лесничество»
Веселов С.В.

Ф.И.О. начальника лесничества

подпись

« 31 » марта 2020 г.

ПРОЕКТ ухода за лесами

ПРХ

наименование вида мероприятий ухода за лесами (проходные рубки, рубки прореживания, рубки сохранения лесных насаждений, рубки обновления лесных насаждений, рубки переформирования лесных насаждений, рубки реконструкции, ландшафтные рубки в защитных лесах)

Субъект Федерации Рязанская область Лесной район Хвойно-широколиственный
Лесничество Нижне-Окское Участковое лесничество Дмитриевское
Номер квартала 122 Номер выдела 4 Площадь лесного участка 8,0 га
Категория защитности лесов запретные полосы вдоль рек
Лесорастительные условия:
Рельеф равнинный
Почва B2 супесчаная дерново-подзолистая
тип, степень увлажнения, механический состав
Группа типов леса, тип лесорастительных условий СБР А2

Планируемое время проведения рубки с « 01 » мая 2020 г. по « 31 » декабря 2020 г.

Планируемое время учета работ с « 01 » мая 2020 г. по « 31 » декабря 2020 г.

Планируемое время оценки результатов с « 30 » октября 2020 г. по « 31 » декабря 2020 г.

Исходная (до проведения мероприятий) и проектируемая (после проведения мероприятий) характеристика насаждения:

Характеристика	Состав древостоя	Диаметр	Высота	Сомкнутость (полнота)	Запас сыродрост. леса на 1 га, куб.м	Подрост: состав, возраст, высота, кол-во, тыс/га
исходная	10С	20	19	0,9	290	
проектируемая	10С	20	19	0,7	240	

Характеристика вырубаемой части насаждения сосна-угнетенные деревья, отсталые в росте, сухостой, буреломные и мягколиственные породы

Основные нормативы мероприятия:

Интенсивность рубки 20%

Минимальная сомкнутость крон _____

Сумма площадей сечений _____

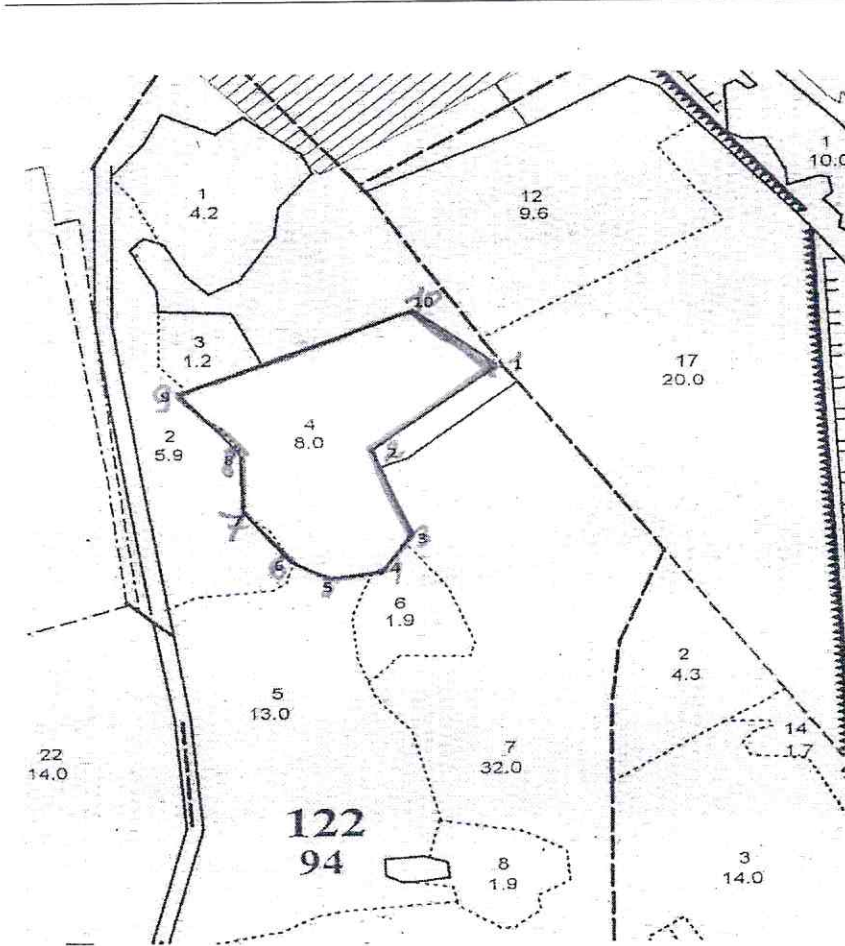
Минимальная полнота: до ухода 0,9 после ухода 0,7

Объем вырубаемой древесины (по породам) С-347, Б-56 куб.м.

Технология выполнения работ по уходу за лесами: Уборка опасных деревьев, подготовка погрузочных пунктов, обозначение зон безопасности (установка информационных знаков) – бензопила, трактор колесный, автомобиль грузовой. Валка, обрезка сучьев, частичная переработка (раскряжевка древесины) – бензопилой, трелёвка, погрузка-колесным трактором, хранение. Очистка лесосеки от порубочных остатков путем сбора в кучи на погрузочных площадках одновременно с заготовкой и сжигание в пожаробезопасный период.

Абрис лесосеки
с указанием основных элементов (технологические полосы, волоки, технологические (погрузочные) пункты)

М 1:10000



№№ точек	Азимуты	Длина, м
1-2	205	200
2-3	123	143
3-4	209	69
4-5	260	75
5-6	307	44
6-7	325	99
7-8	359	104
8-9	321	118
9-10	66	309
10-1	132	133
Условные обозначения		
—	Кв. просеки	
---	Грунт. дороги	
122	№ квартала S квартала	
4	№ выдела S выдела	
.....	Граница выделов	

Условные обозначения			
квартальная просека		лесная дорога	
граница лесосеки, неэксплуатационного участка		производственные и бытовые площадки	
граница 50 м зоны безопасности		погрузочные пункты, места складирования заготовленной древесины	
трассы волоков (технологических коридоров)		места размещения строений и сооружений	
направление валки		неэксплуатационный участок	НЭ
направление трелёвки		места установки информационных знаков	

Лицо, ответственное за составление проекта _____

Чиликин И.Г.
Ф.И.О.

Контактный рабочий номер _____

28-81-61

подпись