

СОГЛАСОВАНО:

Начальник ГКУ РО « Нижне-Окское
лесничество»Веселов С.В.

Ф.И.О. начальника лесничества

подпись

«31» марта 2020 г.**ПРОЕКТ**
ухода за лесами**ПРХ**

наименование вида мероприятий ухода за лесами (проходные рубки, рубки прореживания, рубки сохранения лесных насаждений, рубки обновления лесных насаждений, рубки переформирования лесных насаждений, рубки реконструкции, ландшафтные рубки в защитных лесах)

Субъект Федерации Рязанская область Лесной район Хвойно-широколиственный
Лесничество Нижне-Окское Участковое лесничество Дмитриевское
Номер квартала 122 Номер выдела 7 Площадь лесного участка 4,0 га
Категория защитности лесов запретные полосы вдоль рек
Лесорастительные условия:
Рельеф равнинный
Почва B2 супесчаная дерново-подзолистая
тип, степень увлажнения, механический состав
Группа типов леса, тип лесорастительных условий СБР А2

Планируемое время проведения рубки с «01» мая 2020 г. по «31» декабря 2020 г.

Планируемое время учета работ с «01» мая 2020 г. по «31» декабря 2020 г.

Планируемое время оценки результатов с «30» октября 2020 г. по «31» декабря 2020 г.

Исходная (до проведения мероприятий) и проектируемая (после проведения мероприятий) характеристика насаждения:

| Характеристика | Состав древостоя | Диаметр | Высота | Сомкнутость (полнота) | Запас сыродрост. леса на 1 га, куб.м | Подрост: состав, возраст, высота, кол-во, тыс/га |
|----------------|------------------|---------|--------|-----------------------|--------------------------------------|--|
| исходная | 10С | 18 | 18 | 0,9 | 270 | |
| проектируемая | 10С | 18 | 18 | 0,8 | 225 | |

Характеристика вырубаемой части насаждения сосна-угнетенные деревья, отсталые в росте, сухостой, буреломные и мягколиственные породы

Основные нормативы мероприятия:

Интенсивность рубки 20%

Минимальная сомкнутость крон _____

Сумма площадей сечений _____

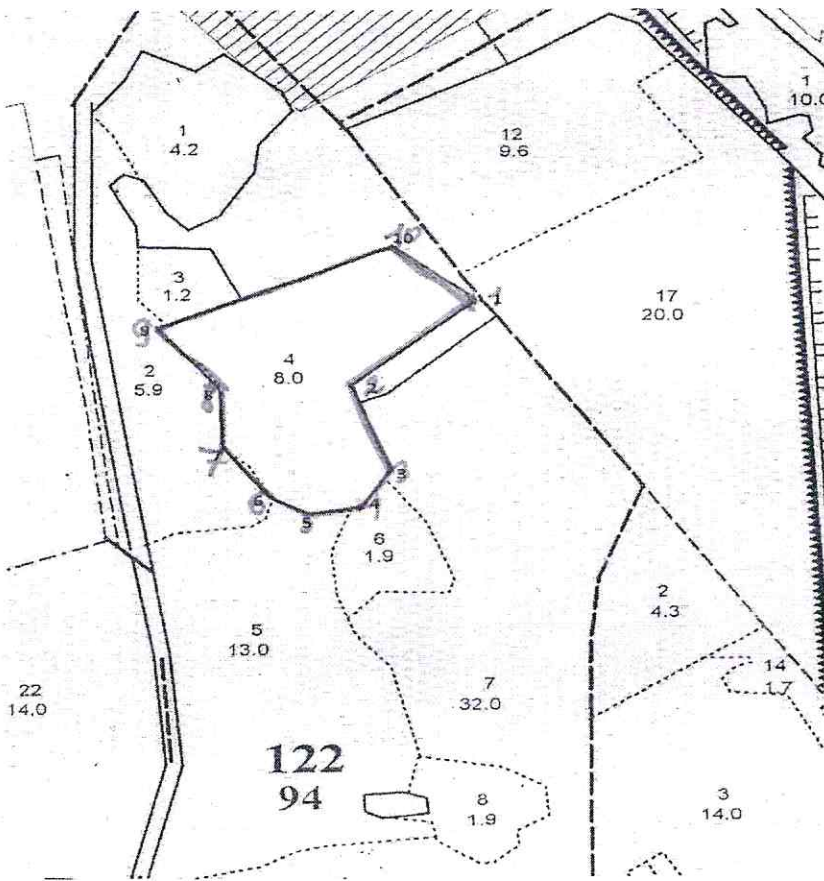
Минимальная полнота: до ухода 0,9 после ухода 0,8

Объем вырубаемой древесины (по породам) С-235 куб.м.

Технология выполнения работ по уходу за лесами: Уборка опасных деревьев, подготовка погрузочных пунктов, обозначение зон безопасности (установка информационных знаков) – бензопила, трактор колесный, автомобиль грузовой. Валка, обрезка сучьев, частичная переработка (раскряжевка древесины) – бензопилой, трелёвка, погрузка-колесным трактором, хранение. Очистка лесосеки от порубочных остатков путем сбора в кучи на погрузочных площадках одновременно с заготовкой и сжигание в пожаробезопасный период.

Абрис лесосеки
с указанием основных элементов (технологические полосы, волоки, технологические (погрузочные)
пункты)

М 1:10000



| №№ точек | Азимуты | Длина, м |
|-----------------------------|--------------------------|----------|
| 1-2 | 205 | 200 |
| 2-3 | 123 | 143 |
| 3-4 | 209 | 69 |
| 4-5 | 260 | 75 |
| 5-6 | 307 | 44 |
| 6-7 | 325 | 99 |
| 7-8 | 359 | 104 |
| 8-9 | 321 | 118 |
| 9-10 | 66 | 309 |
| 10-1 | 132 | 133 |
| Условные обозначения | | |
| — | Кв. просеки | |
| --- | Грунт. дороги | |
| 122 | № квартала S квартала | |
| 4 | № выдела S выдела | |
| | Граница выделов | |

| Условные обозначения | | | |
|---|--|---|----|
| квартальная просека | | лесная дорога | |
| граница лесосеки, неэксплуатационного участка | | производственные и бытовые площадки | |
| граница 50 м зоны безопасности | | погрузочные пункты, места складирования заготовленной древесины | |
| трассы волоков (технологических коридоров) | | места размещения стросний и сооружений | |
| направление валки | | неэксплуатационный участок | НЭ |
| направление трелёжки | | места установки информационных знаков | |
| | | | |

Лицо, ответственное за составление проекта _____

Чиликин И.Г.

Контактный рабочий номер _____

28-81-61

подпись

Ф.И.О.