

СОГЛАСОВАНО:

Начальник ГКУ РО «Касимовское
лесничество»

Полякова С.В.

Ф.И.О. начальника лесничества

подпись

«24» марта 2020г.

ПРОЕКТ ухода за лесами

проходная

наименование вида мероприятий ухода за лесами (проходные рубки, рубки прореживания, рубки сохранения лесных насаждений, рубки обновления лесных насаждений, рубки реформирования лесных насаждений, рубки реконструкции, ландшафтные рубки в защитных лесах)

Субъект Федерации Рязанская область Лесной район Хвойно-широколиственный
Лесничество Касимовское Участковое лесничество Долговское
Номер квартала 32 Номер выдела 24 Площадь лесного участка 5,1 га
Категория защитности лесов запретные полосы вдоль водных объектов
территориях

Лесорастительные условия:

Рельеф равнинный

Почва В2 супесчаная дерно-подзолистая

тип, степень увлажнения, механический состав

Группа типов леса, тип лесорастительных условий СМБР В2

Планируемое время проведения рубки с «24» апреля 2020 г. по «31» декабря 2020 г.

Планируемое время учета работ с «15» марта 2021г. по «30» марта 2021г.

Планируемое время оценки результатов с «15» марта 2021г. по «30» марта 2021г.

Исходная (до проведения мероприятий) и проектируемая (после проведения мероприятий) характеристика насаждения:

Характеристика	Состав древостоя	Диаметр	Высота	Сомкнутость (полнота)	Запас сыродрост. леса на 1 га, куб.м	Подрост: состав, возраст, высота, кол-во, тыс/га
исходная	8С2Б+ОС	22	20	0,8	260	
проектируемая	8С2Б	22	20	0,7	232	

Характеристика вырубаемой части насаждения сосна-угнетенные деревья, отсталые в росте, сухостой, буреломные.

Основные нормативы мероприятия:

Интенсивность рубки 15%

Минимальная сомкнутость крон _____

Сумма площадей сечений _____

Минимальная полнота: до ухода 0,8 после ухода 0,7

Объем вырубаемой древесины (по породам) С-135 м3 Б-1 м3 ОС-9 м3

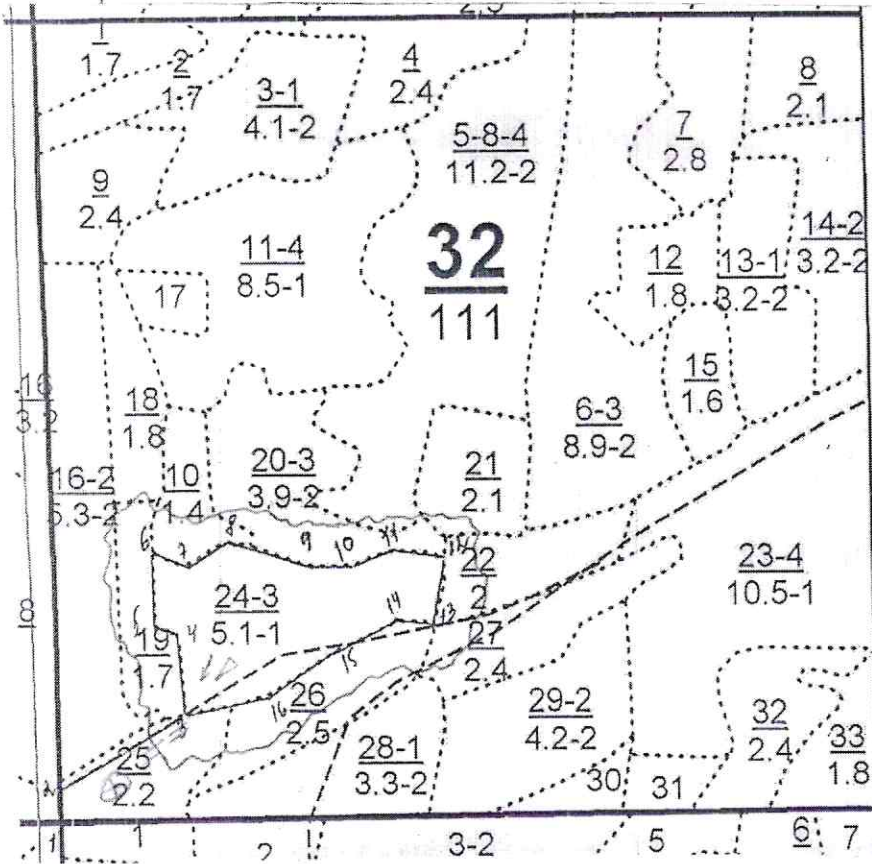
Технология выполнения работ по уходу за лесами: Уборка опасных деревьев, подготовка погрузочных пунктов, обозначение зон безопасности (установка информационных знаков) – бензопила, трактор колесный, автомобиль грузовой. Валка, обрезка сучьев, частичная переработка (раскряжевка древесины) – бензопилой, трелёвка, погрузка-колесным трактором, хранение. Очистка лесосеки от порубочных остатков путем сбора порубочных остатков в кучи и валы с последующим сжиганием их в пожаробезопасный период.

Абрис лесосеки

с указанием основных элементов (технологические полосы, волоки, технологические (погрузочные) пункты)
М 1:10000

ПРХ-2020 год

Площадь общая, га	Площадь эксплуата- ционная, га
5,1	5,1



Экспликация объекта				
Номера точек	Направление румбы (азимуты) линий	Длина линий, м		
Привязка				
1-2	348	47		
2-3	51	189		
Лесосека				
Номер лесосеки	Площадь лесосеки га	Номера точек	Направление румбы(азимуты) линий	Длина линий, м
д.1	5,1	3-4	345	107
		4-5	271	29
		5-6	348	100
		6-7	105	54
		7-8	48	62
		8-9	97	114
		9-10	78	55
		10-11	57	51
		11-12	90	72
		12-13	182	86
		13-14	265	42
		14-15	237	92
		15-16	229	106
		16-3	246	110

Условные обозначения			
квартальная просека		лесная дорога	
граница лесосеки, неэксплуатационного участка		производственные и бытовые площадки	
граница 50 м зоны безопасности		погрузочные пункты, места складирования заготовленной древесины	
трассы волоков (технологических коридоров)		места размещения строений и сооружений	
направление валки		неэксплуатационный участок	НЭ
направление трелёвки		места установки информационных знаков	

Лицо, ответственное за составление проекта

Т.Г. Степина
подпись

Степина Т.Г.
Ф.И.О.

Контактный рабочий номер

8(49131)3-40-43