

СОГЛАСОВАНО:

Начальник ГКУ РО «Шелуховское  
лесничество»

Ефремова Галина Васильевна

Ф.И.О. начальника лесничества

Ефремова  
подпись  
«03» 02 2020г.

## ПРОЕКТ

### ухода за лесами

проходная рубка

наименование вида мероприятий ухода за лесами (проходные рубки, рубки прореживания, рубки сохранения лесных насаждений, рубки обновления лесных насаждений, рубки переформирования лесных насаждений, рубки реконструкции, ландшафтные рубки в защитных лесах)

Субъект Федерации Рязанская область Лесной район: лесостепной район лесов Европейской части РФ

Лесничество Шелуховское Участковое лесничество Сапожковское

Номер квартала 15 Номер выдела 1 Площадь лесного участка 35 га.

Категория: зеленые зоны

Лесорастительные условия:

Рельеф: равнинный.

Почва: светло-серое лесное, среднеумеренности, свежие  
тип, степень увлажнения, механический состав

Группа типов леса, тип лесорастительных условий СВЛЖ, В2

Планируемое время проведения рубки до окончания срока действия лес. декларации  
месяц, год

Планируемое время учета работ в течение 6 месяцев со дня  
месяц, год

Планируемое время оценки результатов окончания лесной декларации  
месяц, год

Исходная (до проведения мероприятий) и проектируемая (после проведения мероприятий) характеристика насаждения:

Характеристика	Состав древостоя	Диаметр	Высота	Сомкнутость (полнота)	Запас сырья раст. леса на 1 га, куб.м	Подрост: состав, возраст, высота, кол-во, тыс/га
исходная	10С	22	22	0,8	320	-
проектируемая	10С	22	22	0,7	270	-

Характеристика вырубаемой части насаждения:

сухостойное и сохоряющиеся хвойное порода.

Основные нормативы мероприятия:

Интенсивность рубки 75,5%

Минимальная сомкнутость крон -

Сумма площадей сечений -

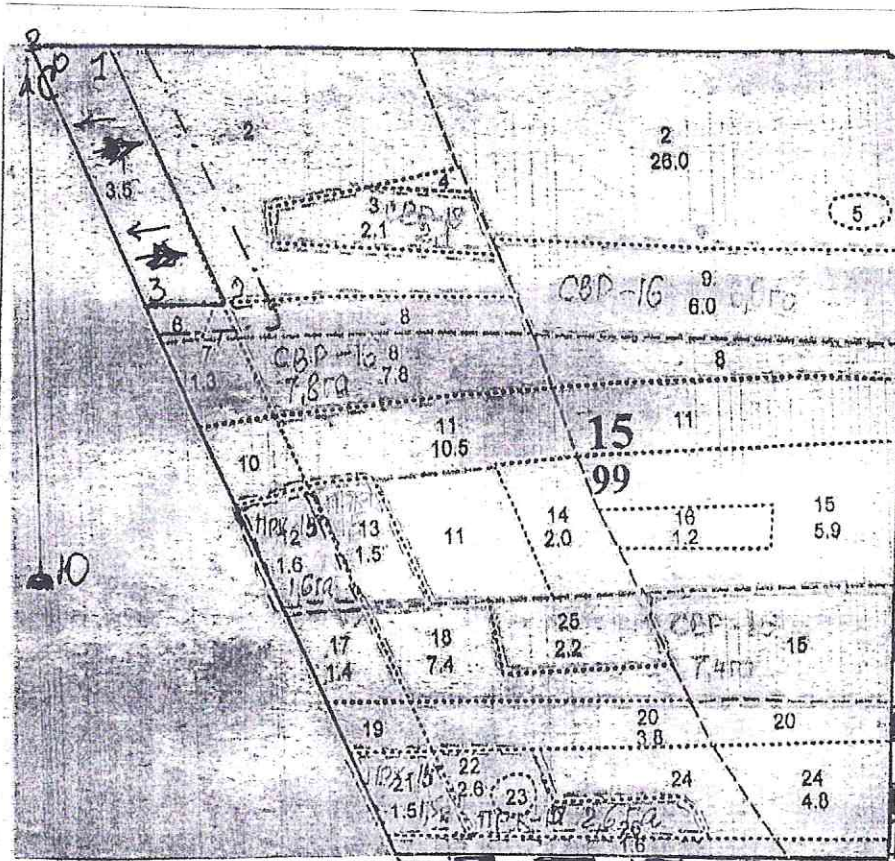
Минимальная полнота: до ухода 0,8 после ухода 0,7

Объем вырубаемой древесины (по породам) С - 270 м<sup>3</sup>; в т.ч. сух С - 96 м<sup>3</sup>

Технология выполнения работ по уходу за лесами: 1) Очищается 50 метровая зона безопасности от завалившихся деревьев. 2) Производится рубка технологических коридоров, погрузочных площадок 3) В пасеках ликвидируют нежелательные деревья п.22 (а,б,в) согласно Правил рубок ухода утвержденные Минприроды РФ от 22.11.2017 № 626.4) Сбор перубочных остатков в кучи и валы с оставлением их на месте для перегнивания

Абрис лесосеки  
с указанием основных элементов (технологические полосы, волоки, технологические (погрузочные) пункты)

М 1:10000



Экспликация объекта				
Номера точек	Направление румбы (азимуты) линий	Длина линий, м		
Привязка				
Лесосека				
Номер лесосеки	Площадь лесосеки, га	Номера точек	Направление румбы (азимуты) линий	Длина линий, м
1	35	0-1	90	100
		1-2	157	370
		2-3	267	100
		3-0	337	375
ГЕОДААННЫЕ:				
	КВ. ПРОСЕКО			
	ГР. ЛЕСОСЕКИ			
	ГР. ЗОНЫ БЕЗОП.			
	НАПР. ВАЛКИ			
	НАПР ТРЕЛЕВКИ			
	ИМФ. ЗНАК			
	ЛЕСК. ДОРОГА			
	ГРАН. ВЫДЕЛОВ			
$\frac{15}{99}$	№ квартала площадь, га			

Лицо, ответственное за составление проекта

*А. Степанов*

подпись

Ф.И.О.

должность

Контактный рабочий номер

*8(49131) 3-40-113*