

СОГЛАСОВАНО:

Начальник ГКУ РО «Касимовское
лесничество»

Полякова С.В.
Ф.И.О. начальника лесничества

подпись

«11» января 2020г.

ПРОЕКТ ухода за лесами

проходная

наименование вида мероприятий ухода за лесами (проходные рубки, рубки прореживания, рубки сохранения лесных насаждений, рубки обновления лесных насаждений, рубки переформирования лесных насаждений, рубки реконструкции, ландшафтные рубки в защитных лесах)

Субъект Федерации Рязанская область Лесной район Хвойно-широколиственный
Лесничество Касимовское Участковое лесничество Токаревское
Номер квартала 18 Номер выдела 24 Площадь лесного участка 4,0 га
Категория защитности лесов запретные полосы вдоль водных объектов
территориях

Лесорастительные условия:

Рельеф равнинный

Почва В2 супесчаная дерно-подзолистая
тип, степень увлажнения, механический состав

Группа типов леса, тип лесорастительных условий СМБР В2

Планируемое время проведения рубки с «10» марта 2020 г. по «31» декабря 2020 г.

Планируемое время учета работ с «15» марта 2021г. по «30» марта 2021г.

Планируемое время оценки результатов с «15» марта 2021г. по «30» марта 2021г.

Исходная (до проведения мероприятий) и проектируемая (после проведения мероприятий) характеристика насаждения:

Характеристика	Состав древостоя	Диаметр	Высота	Сомкнутость (полнота)	Запас сырой раст. леса на 1 га, куб.м	Подрост: состав, возраст, высота, кол-во, тыс/га
исходная	7С3Б	18	18	0,8	230	
проектируемая	6С4Б	18	18	0,7	193	

Характеристика вырубаемой части насаждения сосна-угнетенные деревья, отсталые в росте, сухостой, буреломные.

Основные нормативы мероприятия:

Интенсивность рубки 16%

Минимальная сомкнутость крон _____

Сумма площадей сечений _____

Минимальная полнота: до ухода 0,8 после ухода 0,7

Объем вырубаемой древесины (по породам) С-131 м3 Б-17 м3

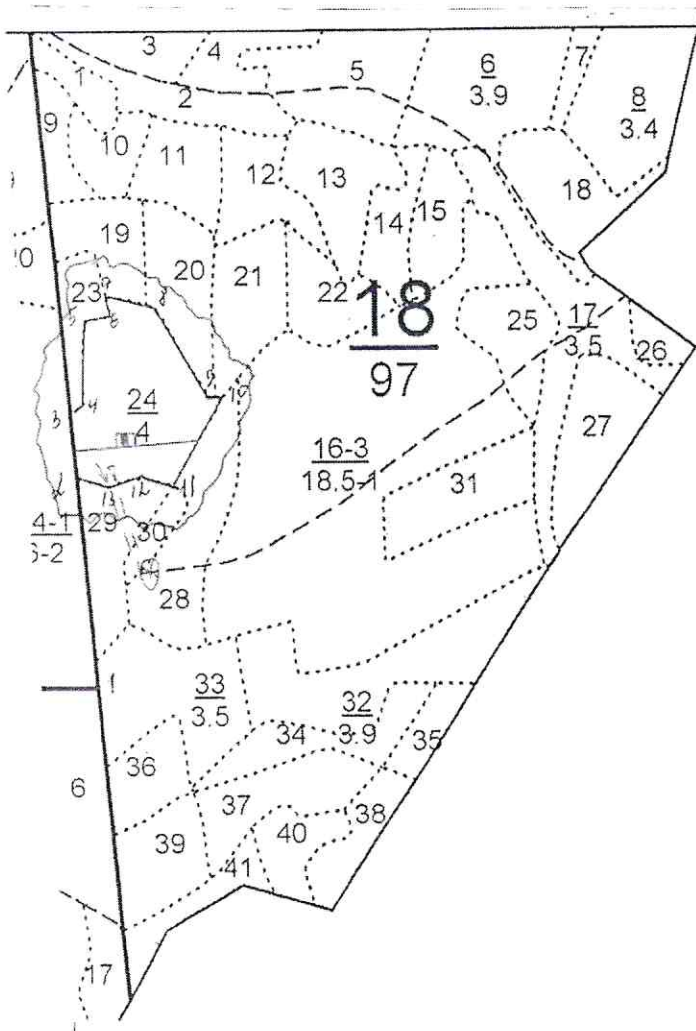
Технология выполнения работ по уходу за лесами: Уборка опасных деревьев, подготовка погрузочных пунктов, обозначение зон безопасности (установка информационных знаков) – бензопила, трактор колесный, автомобиль грузовой. Валка, обрезка сучьев, частичная переработка (раскряжевка древесины) – бензопилой, трелёвка, погрузка-колесным трактором, хранение. Очистка лесосеки от порубочных остатков путем сбора порубочных остатков в кучи и валы с последующим сжиганием их в пожаробезопасный период.

Абрис лесосеки

с указанием основных элементов (технологические полосы, волоки, технологические (погрузочные) пункты)
 М 1:10000

ПРХ-2020 год

Площадь общая, га	Площадь эксплуата- ционная, га
4,0	4,0



Экспликация объекта				
Номера точек	Направление румбы (азимуты) линий	Длина линий, м		
Привязка				
1-2	345	322		
Лесосека				
Номер лесосеки	Площадь лесосеки га	Номера точек	Направление румбы(азимуты) линий	Длина линий, м
д.1	4,0	2-3	344	93
		3-4	52	22
		4-5	350	122
		5-6	68	39
		6-7	339	33
		7-8	94	73
		8-9	140	156
		9-10	77	26
		10-11	201	149
		11-12	273	58
		12-13	237	43
		13-2	282	47

Условные обозначения			
квартальная просека		лесная дорога	
граница лесосеки, неэксплуатационного участка		производственные и бытовые площадки	
граница 50 м зоны безопасности		погрузочные пункты, места складирования заготовленной древесины	
трассы волоков (технологических коридоров)		места размещения строений и сооружений	
направление валки		неэксплуатационный участок	НЭ
направление трелёвки		места установки информационных знаков	

Лицо, ответственное за составление проекта _____

подпись

Степина Т.Г.
Ф.И.О.

Контактный рабочий номер _____

8(49131)3-40-43