

СОГЛАСОВАНО

Начальник ГКУ РО

" Бельковское лесничество "

Глазова Н.А.

Ф.И.О. начальника лесничества

подпись

декабря 2019г

ПРОЕКТ УХОДА ЗА ЛЕСАМИ

ПРОРЕЖИВАНИЕ

наименование вида мероприятий ухода за лесами (проходные рубки, рубки прореживания, рубки сохранения рубки обновления лесных насаждений, рубки перестроения лесных насаждений, рубки реконструкции, ландшафтные рубки в защитных лесах)

Субъект федерации Рязанская область
 Лесной район Хвойно-широколиственный
 Лесничество ГКУ РО Бельковское Уч. лесничество Гусевское
 Номер квартала 58 Номер выдела 40 площадь участка 1,9 га.
 Категория защитности лесов;
Запретные полосы лесов по берегам рек, озер, водохранилищ и других водных объектов

Лесорастительные условия:

Рельеф равнинный Почва подзолистая свежая
супесчанная

тип, степень увлажнения, механический состав

Группа типов леса, тип лесорастительных условий БР/А2

Планируемое время проведения рубки январь-декабрь 2020г
 месяц, год

Планируемое время учета работ май-декабрь 2020г
 месяц, год

Планируемое время оценки результатов май-декабрь 2020г
 месяц, год

Исходная (до проведения мероприятий) и проектируемая (после проведения мероприятий) характеристика насаждения:

| номер выдела | площадь, га | Характеристика | состав древостоя | Диаметр, см | Высота, м | сомкнутость (полнота) | Запас сыrorастущ его леса на 1га куб.м | Подрост: состав, возраст, высота, кол-во тыс/шт |
|--------------|-------------|----------------|------------------|-------------|-----------|-----------------------|--|---|
| 40 | 1,9 | исходная | БС4Б | 14 | 10 | 0,8 | 100 | |
| | | проектируемая | БС4Б | 14 | 10 | 0,6 | 80 | |

Характеристика вырубаемой части насаждения:
 Деревья мешающие росту и формированию крон отобранных лучших и вспомогательных деревьев; деревья неудовлетворительного состояния (сухостойные, буреломные, снеголомные, отмирающие, сильно поврежденные вредными организмами, животными); деревья с неудовлетворительным качеством ствола и кроны (искривленные, с сучками-пасынками, с сильно разросшейся, низко опущенной кроной и большим сбегом ствола, если эти деревья утратили полезные функции и их вырубка не ведет к снижению полноты насаждения ниже нормативной, снижению устойчивости насаждений). Деревья подлежащие рубке, могут находиться во всем массиве лесного насаждения.

Основные нормативы мероприятия:

Интенсивность рубки 20 % слабая

Минимальная сомкнутость крон _____

Сумма площадей сечений _____

Минимальная полнота; до ухода 0,8, после ухода 0,6

Объем вырубаемой древесины (Всего куб.м) 38

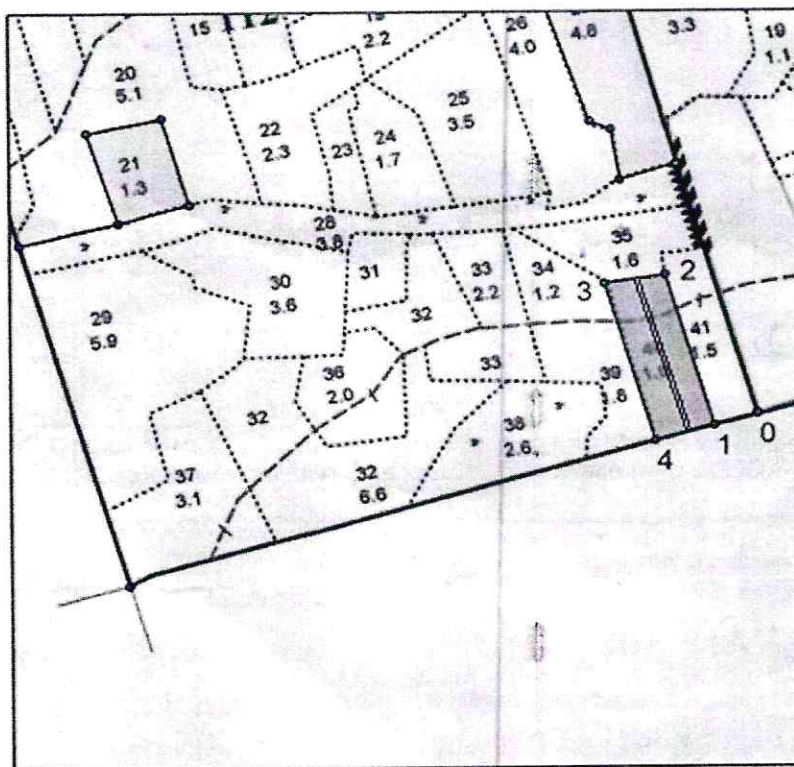
в т.ч. по породам куб.м С-23 куб.м, Б-15 куб.м,

Технология выполнения работ по уходу за лесами:

Валка деревьев бензопилой "Хускварна", обрезка сучьев. Сбор порубочных остатков в кучи и валы с последующим сжиганием их в пожаробезопасный период. Трелевка хлыстов трактором МТЗ-80, раскряжевка на деловую древесину, дрова. Штабелевка, сортировка.

АБРИС ЛЕСОСЕКИ

с указанием основных элементов (технологические полосы, волока, технологические (погрузочные) пункты. Масштаб 1:10000



| Номера точек | Азимуты линий, ° | Длина линий, м |
|--------------|------------------|----------------|
| Привязка | | |
| 0 - 1 | 254° | 60 |
| Лесосека | | |
| Номера точек | Азимуты линий, ° | Длина линий, м |
| 1 - 2 | 344° | 231 |
| 2 - 3 | 261° | 82 |
| 3 - 4 | 164° | 241 |
| 4 - 1 | 74° | 81 |

| УСЛОВНЫЕ ОБОЗНАЧЕНИЯ | | | |
|--------------------------------|-----------|---------------------------------------|--|
| лесные дороги | | трассы волоков (проектируемые) | |
| погрузочные пункты | | направление валки | |
| направление трелевки | | места установки информационных знаков | |
| границы 50 м зоны безопасности | | производственные и бытовые площадки | |
| неэксплуатируемые участки | НЭ | трассы волоков (существующие) | |

Лицо, ответственное за составление проекта:

подпись
Контактный рабочий номер

Бабаев С.В.
Ф.И.О.
(49131) 4-60-66

инж. лесного хоз-ва
должность