

СОГЛАСОВАНО:  
Заместитель министра  
природопользования  
Рязанской области  
В.В.Скавронская

*М.Скав*

подпись

«31» марта 2021 г

**ПРОЕКТ  
ухода за лесами**

рубка прореживание

наименование вида мероприятий ухода за лесами (проходные рубки, рубки прореживания, рубки сохранения лесных насаждений, рубки обновления лесных насаждений, рубки переформирования лесных насаждений, рубки реконструкции, ландшафтные рубки в защитных лесах)

Субъект Федерации Рязанская область Лесной район: лесостепной

Лесничество ГКУ РО «Рязанское лесничество» Участковое лесничество Скопинское

Номер квартала 57 Номер выдела 15 Площадь лесного участка 3,7

Категория защитности лесов: леса, расположенные в лесостепных зонах

Лесорастительные условия:

Рельеф: ровный, склоны и овраги отсутствуют

Почва: суглинистая свежая

тип, степень увлажнения, механический состав

Группа типов леса, тип лесорастительных условий: ССЛЖ С2

Планируемое время проведения рубки: январь-декабрь 2021 года

месяц, год

Планируемое время учета работ: май – декабрь 2021 года

месяц, год

Планируемое время оценки результатов: декабрь 2021 года

месяц, год

Исходная (до проведения мероприятий) и проектируемая (после проведения мероприятий) характеристика насаждения:

Характеристика	Состав древостоя	Диаметр	Высота	Сомкнутость (полнота)	Запас сырой раст. леса на 1 га, куб. м	Подрост: состав, возраст, высота, кол-во, тыс./шт.
исходная	10С	26	23	0,8	340	нет
проектируемая	10С	28	24	0,7	286	нет

Характеристика вырубаемой части насаждения: вырубаются деревья сухостойные, больные, отстающие в росте, мешающие произрастанию лучших деревьев.

Основные нормативы мероприятия:

Интенсивность рубки 16%

Минимальная сомкнутость крон 0,7

Сумма площадей сечений

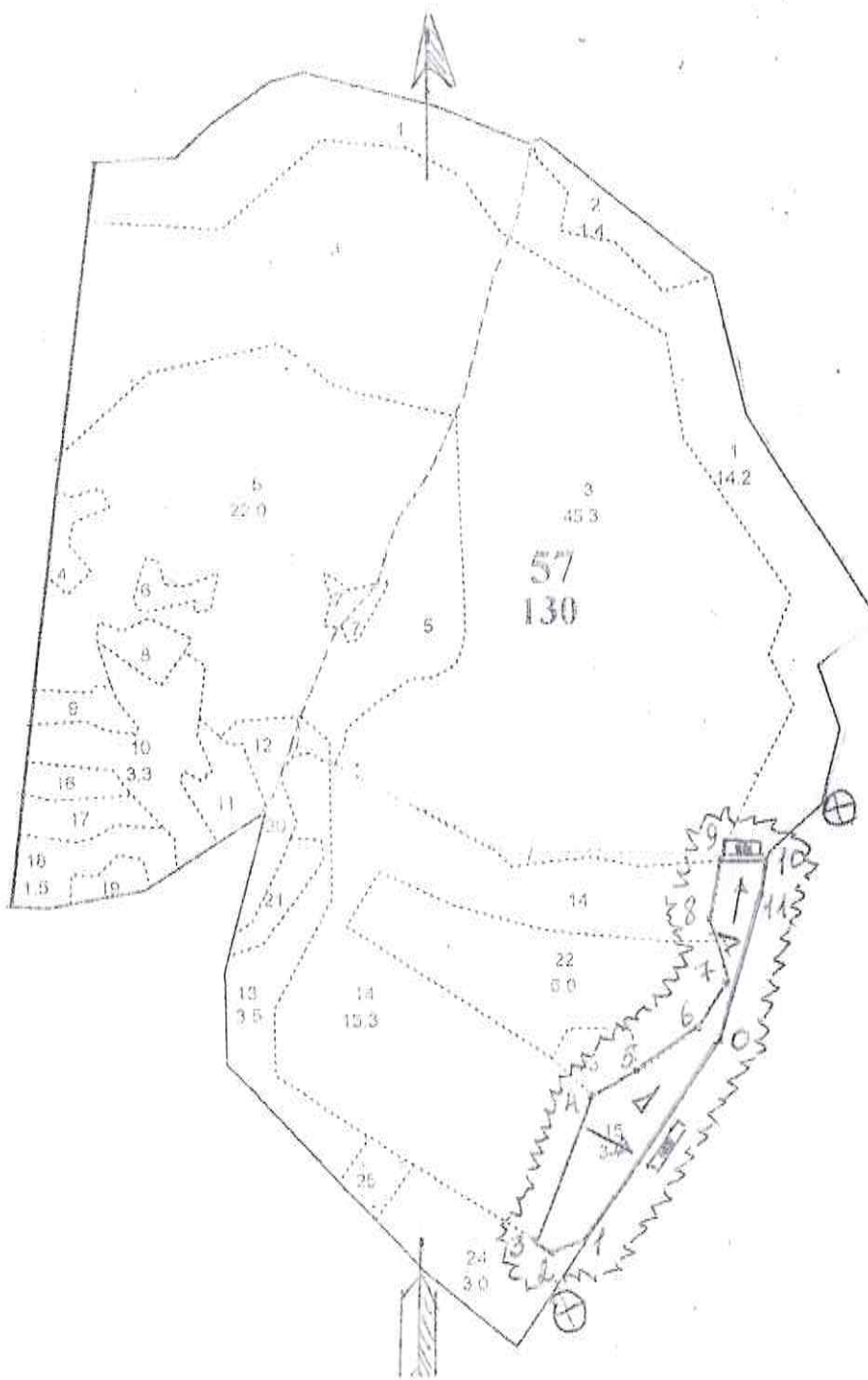
Минимальная полнота: до ухода 0,8 после ухода 0,7

Объем вырубаемой древесины (по породам): сосна 201 куб. м.

Технология выполнения работ по уходу за лесами: Подготовительные работы - уборка опасных и зависших деревьев, вырубка кустарников и другой поросли мешающей безопасному проведению валочных работ, установка предупреждающих знаков. Основные работы - валка деревьев, опиление (обрубка) сучьев, складирование порубочных остатков в кучи с оставлением на перегнивание, раскряжевка хлыстов на сортименты, трелёвка древесины на погрузочный пункт, погрузка древесины на транспорт, вывозка древесины. Очистка места рубки. Все вышеперечисленные работы должны проходить в соответствии с правилами по технике безопасности.

Абрис лесосеки  
с указанием основных элементов (технологические полосы, волоки, технологические (погрузочные) пункты)

Масштаб 1: 10 000



Условные обозначения	
Граница 50 м зоны безопасности	
Погрузочные пункты	
Направление валки	
Направление трелёвки	
Информационные знаки	

Лицо, ответственное за составление проекта:  
ГБУ РО ПОЖЛЕС

Чиликин И.Г., начальник отдела ИВОЛ

Ф.И.О.

должность

Контактный рабочий номер

8(4912)-28-81-61