

СОГЛАСОВАНО:

Заместитель министра природопользования
Рязанской области



Подпись

А.С. Машинистов
Ф.И.О.

«22» апреля 2021 г.

ПРОЕКТ УХОДА ЗА ЛЕСАМИ

Прореживание

(наименование вида мероприятий ухода за лесами (проходные рубки, рубки прореживания, рубки сохранения лесных насаждений, рубки обновления лесных насаждений, рубки переформирования лесных насаждений, рубки реконструкции, ландшафтные рубки в защитных лесах)

Субъект Федерации Рязанская область Лесной район Хвойно-широколиственный
Лесничество Спасское Участковое лесничество Комсомольское Номер квартала 11
Номер выдела 16 Площадь лесного участка 4,7 га Категория защитности лесов зеленые зоны

Лесорастительные условия:

Рельеф слабоволнистый

Почва влажная, подзолистая, С3

(тип, степень увлажнения, механический состав)

Группа типов леса, тип лесорастительных условий ССЛЖ

Планируемое время проведения рубки с «01» июня 2021 г. по «31» декабря 2021 г.

Планируемое время учета работ с «01» ноября 2021 г. по «31» декабря 2021 г.

Планируемое время оценки результатов с «15» декабря 2021 г. по «15» апреля 2022 г.

Исходная (до проведения мероприятий) и проектируемая (после проведения мероприятий) характеристика насаждения:

Характеристика	Состав древостоя	Диаметр	Высота	Сомкнутость (полнота)	Запас сырой раст. леса на 1 га, куб.м	Подрост: состав, возраст, высота, кол-во, тыс/га
исходная	5С5Б	24,18	21,21	0,8	300	
проектируемая	5С5Б	24,18	21,21	0,6	230	

Характеристика вырубаемой части насаждения деревья мешающие росту и формированию крон, отобранных лучших и вспомогательных деревьев; деревья неудовлетворительного состояния (сухостойные, буреломные, снеголомные, отмирающие, поврежденные вредными организмами, животными; деревья с неудовлетворительным качеством ствола и кроны. Деревья, подлежащие рубке, могут находиться во всем массиве лесного насаждения.

Основные нормативы мероприятия:

Интенсивность рубки 20% - слабая

Минимальная сомкнутость крон -

Сумма площадей сечений -

Минимальная полнота: до ухода 0,8 после ухода 0,6

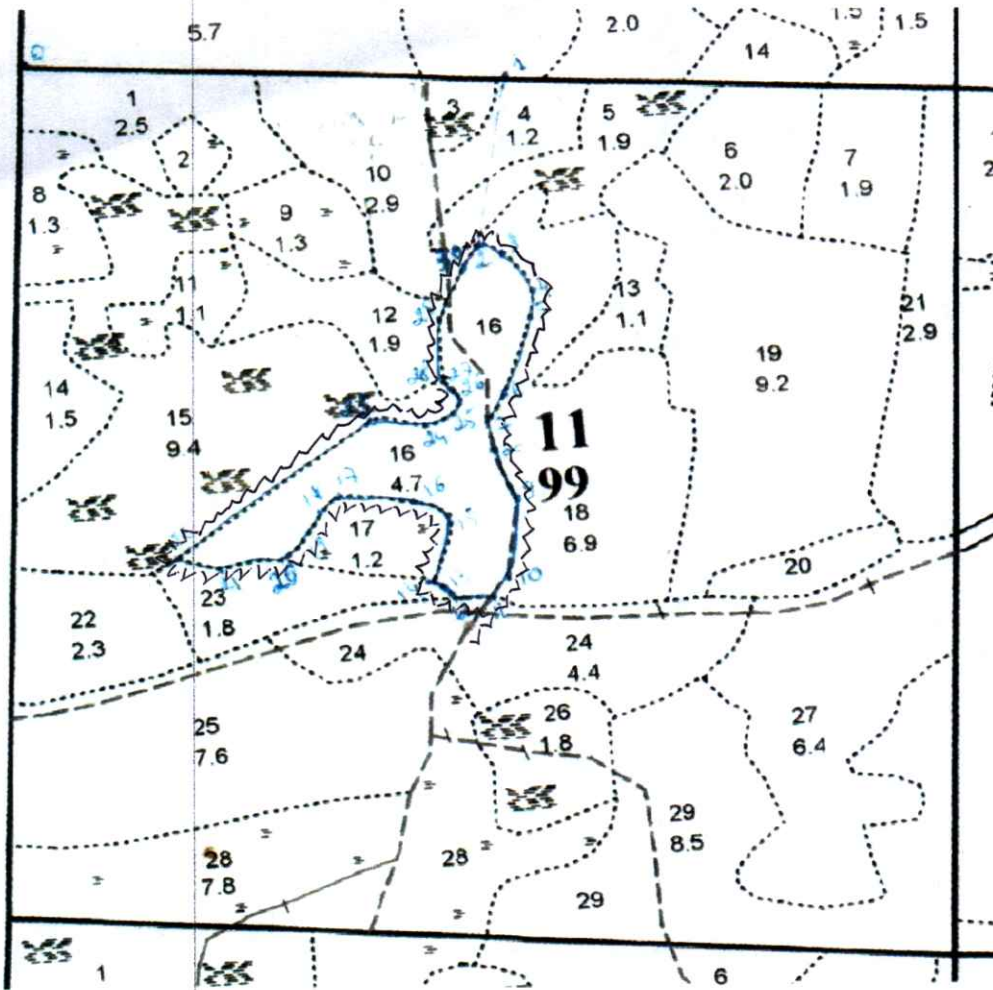
Объем вырубаемой древесины (по породам) С - 152, Б - 91, Ос-42, Е - 12, Дн - 9

Технология выполнения работ по уходу за лесами:

1. Подготовительные работы: разметка в натуре погрузочных пунктов, трасс магистральных и пасечных волоков (технологических коридоров, производственных и бытовых площадок, разметка мест размещения лесных складов, рубка деревьев на погрузочных пунктах, трассах магистральных и пасечных волоков, рубка аварийных деревьев за границей лесосеки, угрожающих безопасной работе, установка информационных знаков.
2. Основные лесосечные работы: валка лесных насаждений (в т.ч. спиливание, обрубка сучьев, раскряжевка на сортименты, трелевка к месту складирования древесины).
3. Заключительные лесосечные работы: сбор порубочных остатков в кучи и валы с последующим сжиганием их в пожаробезопасный период.

Абрис лесосеки

с указанием основных элементов (технологические полосы, волоки, технологические (погрузочные) пункты)
М 1:10000



Номера точек	Направление линий (румбы, азимуты)	Длина линий, м
привязка		
0-1	98	515
1-2	190	196
лесосека		
2-3	115	25
3-4	152	69
4-5	161	24
5-6	201	142
6-7	222	34
7-8	180	30
8-9	161	61
9-10	191	89
10-11	216	34
11-12	270	35
12-13	315	35
13-14	25	64
14-15	340	21
15-16	303	33
16-17	285	86
17-18	238	23
18-19	215	61
19-20	231	32
20-21	262	60
21-22	294	49
22-23	59	276
23-24	104	70
24-25	69	27
25-26	50	23
26-27	349	13
27-28	312	23
28-29	352	80
29-30	15	105
30-2	78	13

Условные обозначения			
квартальная просека		лесная дорога	
граница лесосеки, неэксплуатационного участка		производственные и бытовые площадки	
граница 50 м зоны безопасности		погрузочные пункты, места складирования заготовленной древесины	
трассы волоков (технологических коридоров)		места размещения строений и сооружений	
направление валки		неэксплуатационный участок	НЭ
направление трелёвки		места установки информационных знаков	

Лицо, ответственное за составление проекта

Чемкина СВ
подпись Ф.И.О.

Контактный рабочий номер

28-89-61