

СОГЛАСОВАНО:

Заместитель министра природопользования
Рязанской области



А.С. Машинистов
Ф.И.О.

«01» апреля 2021 г.

ПРОЕКТ УХОДА ЗА ЛЕСАМИ

Прореживание

(наименование вида мероприятий ухода за лесами (проходные рубки, рубки прореживания, рубки сохранения лесных насаждений, рубки обновления лесных насаждений, рубки переформирования лесных насаждений, рубки реконструкции, ландшафтные рубки в защитных лесах)

Субъект Федерации Рязанская область Лесной район Хвойно-широколиственный
Лесничество Спасское Участковое лесничество Комсомольское Номер квартала 26
Номер выдела 22 Площадь лесного участка 5,9 га Категория защитности лесов зеленые зоны

Лесорастительные условия:

Рельеф слабоволнистый

Почва свежая, подзолистая, С2

(тип, степень увлажнения, механический состав)

Группа типов леса, тип лесорастительных условий ССЛЖ

Планируемое время проведения рубки с «01» июня 2021 г. по «31» декабря 2021 г.

Планируемое время учета работ с «01» ноября 2021 г. по «31» декабря 2021 г.

Планируемое время оценки результатов с «15» декабря 2021 г. по «15» апреля 2022 г.

Исходная (до проведения мероприятий) и проектируемая (после проведения мероприятий) характеристика насаждения:

Характеристика	Состав древостоя	Диаметр	Высота	Сомкнутость (полнота)	Запас сырой раст. леса на 1 га, куб.м	Подрост: состав, возраст, высота, кол-во, тыс/га
исходная	6С4Б	24,20	22,21	0,8	310	
проектируемая	6С4Б	24,20	22,21	0,6	250	

Характеристика вырубаемой части насаждения деревья мешающие росту и формированию крон, отобранных лучших и вспомогательных деревьев; деревья неудовлетворительного состояния (сухостойные, буреломные, снеголомные, отмирающие, поврежденные вредными организмами, животными; деревья с неудовлетворительным качеством ствола и кроны. Деревья, подлежащие рубке, могут находиться во всем массиве лесного насаждения.

Основные нормативы мероприятия:

Интенсивность рубки 20% - слабая

Минимальная сомкнутость крон -

Сумма площадей сечений -

Минимальная полнота: до ухода 0,8 после ухода 0,6

Объем вырубаемой древесины (по породам) С - 137, Б - 111, Ос-90, Дн - 8

Технология выполнения работ по уходу за лесами:

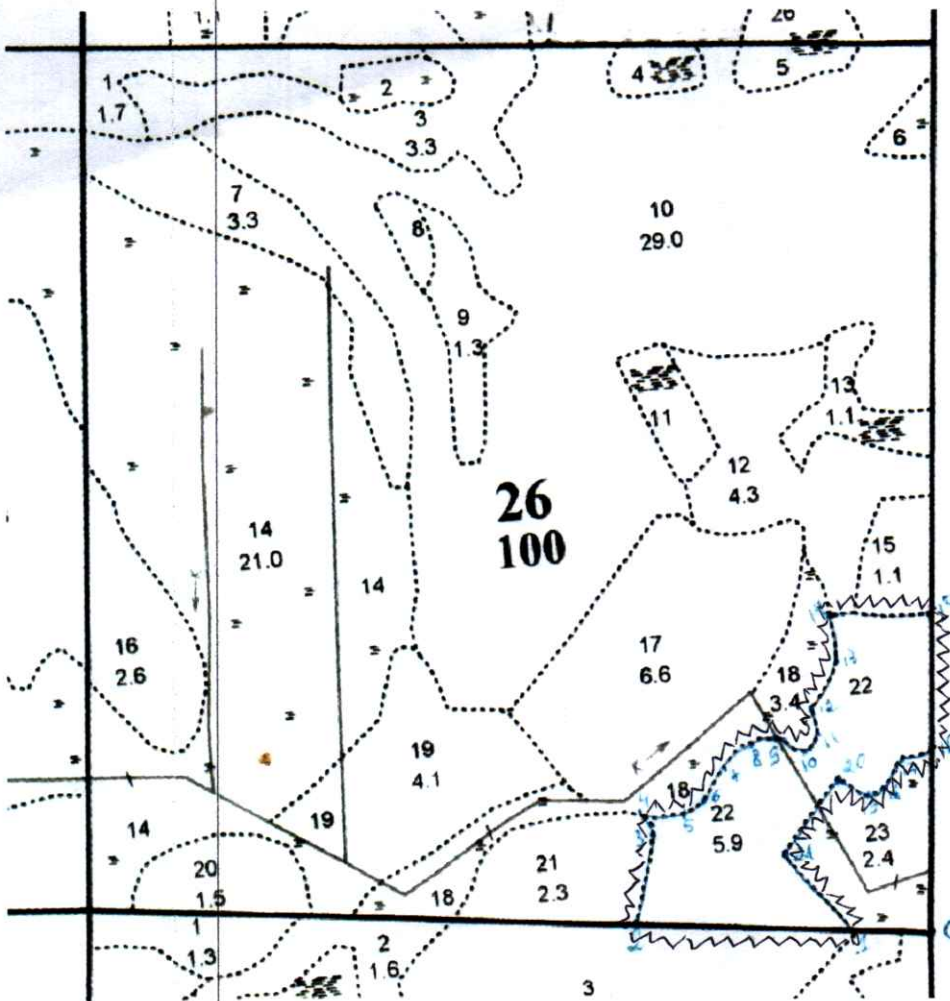
1. Подготовительные работы: разметка в натуре погрузочных пунктов, трасс магистральных и пасечных волоков (технологических коридоров, производственных и бытовых площадок, разметка мест размещения лесных складов, рубка деревьев на погрузочных пунктах, трассах магистральных и пасечных волоков, рубка аварийных деревьев за границей лесосеки, угрожающих безопасной работе, установка информационных знаков.

2. Основные лесосечные работы: валка лесных насаждений (в т.ч. спиливание, обрубка сучьев, раскряжевка на сортименты, трелевка к месту складирования древесины).

3. Заключительные лесосечные работы: сбор порубочных остатков в кучи и валы с последующим сжиганием их в пожаробезопасный период.

Абрис лесосеки

с указанием основных элементов (технологические полосы, волоки, технологические (погрузочные) пункты)
М 1:10000



Номера точек	Направление линий (румбы, азимуты)	Длина линий, м
привязка		
0-1	278	86
лесосека		
1-2	278	259
2-3	16	119
3-4	338	14
5-6	64	28
6-7	34	45
7-8	40	43
8-9	66	30
9-10	120	41
10-11	41	27
11-12	354	25
12-13	26	81
13-14	357	50
14-15	95	119
15-16	187	159
16-17	259	38
17-18	213	41
18-19	264	23
19-20	321	40
20-21	218	114
21-1	143	120

Условные обозначения			
квартальная просека		лесная дорога	
граница лесосеки, неэксплуатационного участка		производственные и бытовые площадки	
граница 50 м зоны безопасности		погрузочные пункты, места складирования заготовленной древесины	
трассы волоков (технологических коридоров)		места размещения строений и сооружений	
направление вальки		неэксплуатационный участок	НЭ
направление трелёжки		места установки информационных знаков	

Лицо, ответственное за составление проекта _____

подпись

Ф.И.О.

Чирков С.В.

Контактный рабочий номер _____

28-81-61