

СОГЛАСОВАНО:

Заместитель министра природопользования
Рязанской области



А.С. Машинистов
Ф.И.О.

«22» апреля 2021 г.

ПРОЕКТ УХОДА ЗА ЛЕСАМИ

Прореживание

(наименование вида мероприятий ухода за лесами (проходные рубки, рубки прореживания, рубки сохранения лесных насаждений, рубки обновления лесных насаждений, рубки реформирования лесных насаждений, рубки реконструкции, ландшафтные рубки в защитных лесах)

Субъект Федерации Рязанская область Лесной район Хвойно-широколиственный
Лесничество Спасское Участковое лесничество Комсомольское Номер квартала 38
Номер выдела 6 Площадь лесного участка 2,5 га Категория защитности лесов зеленые зоны

Лесорастительные условия:

Рельеф слабоволнистый

Почва свежая, подзолистая, В2

(тип, степень увлажнения, механический состав)

Группа типов леса, тип лесорастительных условий ССЛЖ

Планируемое время проведения рубки с «01» июня 2021 г. по «31» декабря 2021 г.

Планируемое время учета работ с «01» ноября 2021 г. по «31» декабря 2021 г.

Планируемое время оценки результатов с «15» декабря 2021 г. по «15» апреля 2022 г.

Исходная (до проведения мероприятий) и проектируемая (после проведения мероприятий) характеристика насаждения:

Характеристика	Состав древостоя	Диаметр	Высота	Сомкну-тость (полнота)	Запас сырой раст. леса на 1 га, куб.м	Подрост: состав, возраст, высота, кол-во, тыс/га
исходная	8Б2Ос+Дн	16,16	19,19	0,8	170	
проектируемая	10Б+Дн	16,16	19,19	0,6	110	

Характеристика вырубаемой части насаждения деревья мешающие росту и формированию крон, отобранных лучших и вспомогательных деревьев; деревья неудовлетворительного состояния (сухостойные, буреломные, снеголомные, отмирающие, поврежденные вредными организмами, животными; деревья с неудовлетворительным качеством ствола и кроны. Деревья, подлежащие рубке, могут находиться во всем массиве лесного насаждения.

Основные нормативы мероприятия:

Интенсивность рубки 35% - умеренно-высокая

Минимальная сомкнутость крон -

Сумма площадей сечений -

Минимальная полнота: до ухода 0,8 после ухода 0,6

Объем вырубаемой древесины (по породам) С - 17, Б - 39, Олч-1, Ос - 90, Дн- 1

Технология выполнения работ по уходу за лесами:

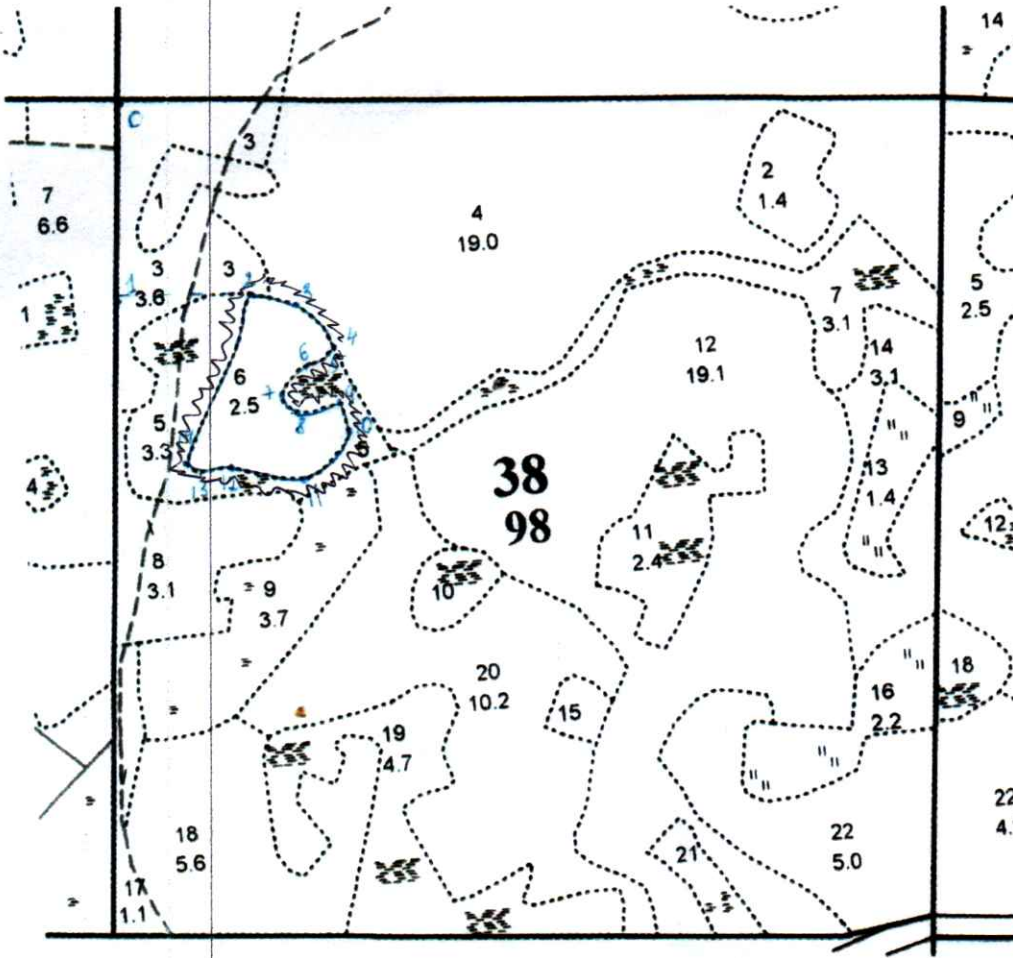
1. Подготовительные работы: разметка в натуре погрузочных пунктов, трасс магистральных и пасечных волоков (технологических коридоров, производственных и бытовых площадок, разметка мест размещения лесных складов, рубка деревьев на погрузочных пунктах, трассах магистральных и пасечных волоков, рубка аварийных деревьев за границей лесосеки, угрожающих безопасной работе, установка информационных знаков.

2. Основные лесосечные работы: валка лесных насаждений (в т.ч. спливание, обрубка сучьев. раскряжевка на сортименты, трелевка к месту складирования древесины).

3. Заключительные лесосечные работы: очистка лесосеки от порубочных остатков комбинированным способом: 1) сбор порубочных остатков в кучи и валы с последующим сжиганием их в пожаробезопасный период; 2) укладка порубочных остатков в кучи и валы и оставление на перегнивание на месте рубки.

Абрис лесосеки

с указанием основных элементов (технологические полосы, волоки, технологические (погрузочные) пункты)
М 1:10000



Номера точек	Направление линий (румбы, азимуты)	Длина линий, м
привязка		
0-1	187	244
1-2	93	159
лесосека		
2-3	107	60
3-4	138	64
4-5	201	21
5-6	275	30
6-7	237	69
7-8	116	61
8-9	78	36
9-10	168	38
10-11	224	76
11-12	287	95
12-13	257	44
13-14	300	20
14-15	30	171
15-2	13	54

Условные обозначения			
квартальная просека		лесная дорога	
граница лесосеки, неэксплуатационного участка		производственные и бытовые площадки	
граница 50 м зоны безопасности		погрузочные пункты, места складирования заготовленной древесины	
трассы волоков (технологических коридоров)		места размещения строений и сооружений	
направление валки		неэксплуатационный участок	НЭ
направление трелёжки		места установки информационных знаков	

Лицо, ответственное за составление проекта _____

подпись

Ф.И.О.

Контактный рабочий номер

28-81-61

Чиликян СВ