



СОГЛАСОВАНО:

Заместитель министра природопользования  
Рязанской области

А.С. Машинистов  
Ф.И.О.

«14» апреля 2021 г.

## ПРОЕКТ УХОДА ЗА ЛЕСАМИ

### Прореживание

(наименование вида мероприятий ухода за лесами (проходные рубки, рубки прореживания, рубки сохранения лесных насаждений, рубки обновления лесных насаждений, рубки перестройки лесных насаждений, рубки реконструкции, ландшафтные рубки в защитных лесах)

Субъект Федерации Рязанская область Лесной район Хвойно-широколиственный  
Лесничество Спасское Участковое лесничество Комсомольское Номер квартала 81  
Номер выдела 21 Площадь лесного участка 1,2 га Категория защитности лесов зеленые зоны

Лесорастительные условия:

Рельеф слабоволнистый

Почва свежая, подзолистая, С2

(тип, степень увлажнения, механический состав)

Группа типов леса, тип лесорастительных условий ССЛЖ

Планируемое время проведения рубки с «01» июня 2021 г. по «31» декабря 2021 г.

Планируемое время учета работ с «01» ноября 2021 г. по «31» декабря 2021 г.

Планируемое время оценки результатов с «15» декабря 2021 г. по «15» апреля 2022 г.

Исходная (до проведения мероприятий) и проектируемая (после проведения мероприятий) характеристика насаждения:

Характеристика	Состав древостоя	Диаметр	Высота	Сомкнутость (полнота)	Запас сыродрост. леса на 1 га, куб.м	Подрост: состав, возраст, высота, кол-во, тыс/га
исходная	8С2Б	22,16	19,18	0,8	260	
проектируемая	8С2Б	22,16	19,18	0,6	220	

Характеристика вырубаемой части насаждения деревья мешающие росту и формированию крон, отобранных лучших и вспомогательных деревьев; деревья неудовлетворительного состояния (сухостойные, буреломные, снеголомные, отмирающие, поврежденные вредными организмами, животными; деревья с неудовлетворительным качеством ствола и кроны. Деревья, подлежащие рубке, могут находиться во всем массиве лесного насаждения.

Основные нормативы мероприятия:

Интенсивность рубки 15% - слабая

Минимальная сомкнутость крон -

Сумма площадей сечений -

Минимальная полнота: до ухода 0,8 после ухода 0,6

Объем вырубаемой древесины (по породам) С - 39, Б - 3, Олч-2, Ос - 3

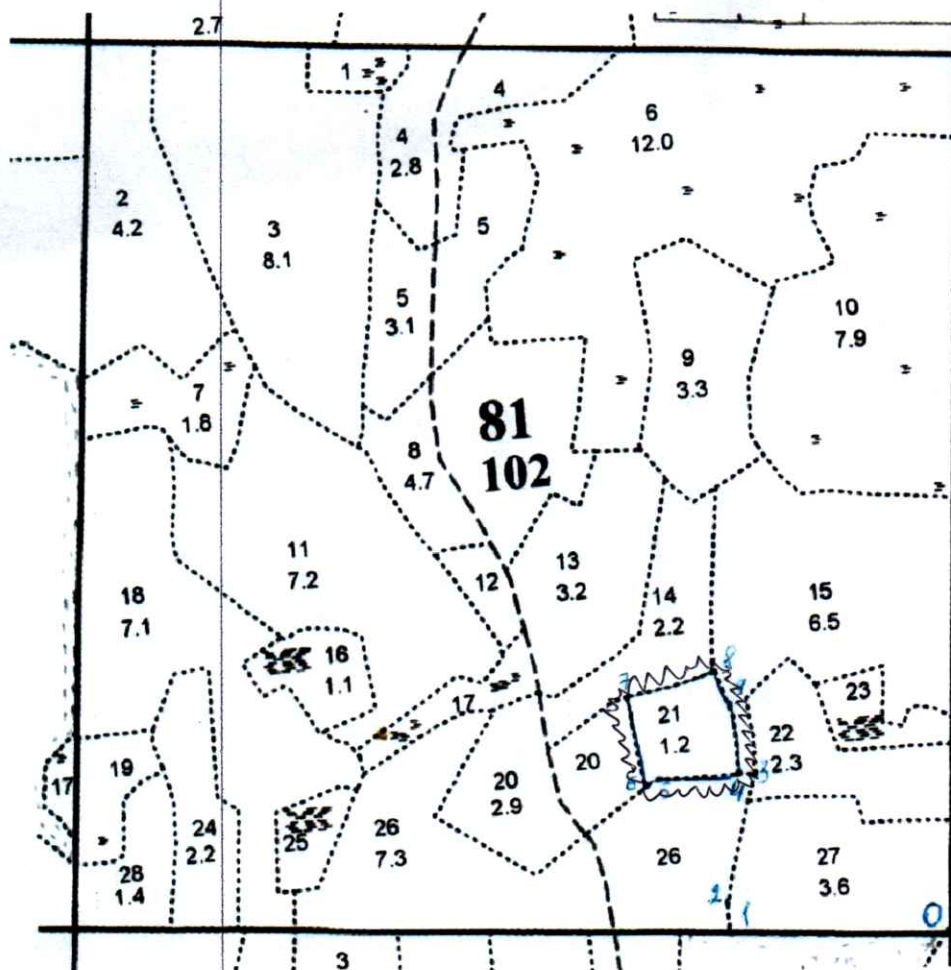
Технология выполнения работ по уходу за лесами:

1. Подготовительные работы: разметка в натуре погрузочных пунктов, трасс магистральных и пасечных волоков (технологических коридоров, производственных и бытовых площадок, разметка мест размещения лесных складов, рубка деревьев на погрузочных пунктах, трассах магистральных и пасечных волоков, рубка аварийных деревьев за границей лесосеки, угрожающих безопасной работе, установка информационных знаков.
2. Основные лесосечные работы: валка лесных насаждений (в т.ч. спиливание, обрубка сучьев, раскряжевка на сортименты, трелевка к месту складирования древесины).
3. Заключительные лесосечные работы: сбор порубочных остатков в кучи и валы с последующим сжиганием их в пожаробезопасный период.

### Абрис лесосеки

с указанием основных элементов (технологические полосы, волоки, технологические (погрузочные) пункты)

М 1:10000



Номера точек	Направление линий (румбы, азимуты)	Длина линий, м
привязка		
0-1	186	326
1-2	72	79
лесосека		
2-3	75	39
3-4	40	19
4-5	90	30
5-6	54	43
6-7	125	95
7-8	192	59
8-9	159	43
9-10	254	37
10-11	330	92
11-12	255	31
12-2	304	100

Условные обозначения			
квартальная просека		лесная дорога	
граница лесосеки, неэксплуатационного участка		производственные и бытовые площадки	
граница 50 м зоны безопасности		погрузочные пункты, места складирования заготовленной древесины	
трассы волоков (технологических коридоров)		места размещения строений и сооружений	
направление валки		неэксплуатационный участок	НЭ
направление трелёжки		места установки информационных знаков	

Лицо, ответственное за составление проекта \_\_\_\_\_

*Ушеникин СВ*  
подпись Ф.И.О.

Контактный рабочий номер \_\_\_\_\_

28-81-61