



СОГЛАСОВАНО:
Заместитель министра
Природопользования Рязанской
области

А.С. Машинистов
Ф.И.О. начальника лесничества

подпись

«13» апреля 2021 г.

ПРОЕКТ ухода за лесами

Рубка прореживания

наименование вида мероприятий ухода за лесами (проходные рубки, рубки прореживания, рубки сохранения лесных насаждений, рубки обновления лесных насаждений, рубки переформирования лесных насаждений, рубки реконструкции, ландшафтные рубки в защитных лесах)

Субъект Федерации Рязанская область Лесной район Зона хвойно-широколиственных лесов

Лесничество ГКУ РО «Шацкое» Участковое лесничество Ямбирнское

Номер квартала 13 Номер выдела 5 Площадь лесного участка 0,4 га

Категория защитности лесов – запретные полосы лесов, расположенных вдоль водных объектов

Лесорастительные условия:

Рельеф - равнинный

Почва - лёгкая супесь свежая

тип, степень увлажнения, механический состав

Группа типов леса, тип лесорастительных условий - ССЛЖ/В2

Планируемое время проведения рубки - с мая по декабрь 2021 г.

Планируемое время учета работ - декабрь 2021 г.

Планируемое время оценки результатов – декабрь 2021 г.

Исходная (до проведения мероприятий) и проектируемая (после проведения мероприятий) характеристика насаждения:

Характеристика	Состав древостоя	Диаметр, см	Высота, м	Полнота	Возраст, лет	Запас сырораств. леса на 1 га, куб.м
До рубки	7С1Д1Б1Лп+Ос+Лп+Кл	20	18	0,8	40	240
После рубки	7С1Д1Б1Лп+Ос+Лп+Кл	22	18	0,7	40	200

Характеристика вырубаемой части насаждения – деревья мешающие росту и формированию крон лучших и вспомогательных деревьев (охлестывающие, затеняющие, мешающие нормальному развитию); деревья неудовлетворительного качества (искривленные, с большим сбегом, сильно наклоненные); деревья неудовлетворительного состояния (сухостойные, буреломные, поврежденные вредными организмами, отмирающие)

Основные нормативы мероприятия:

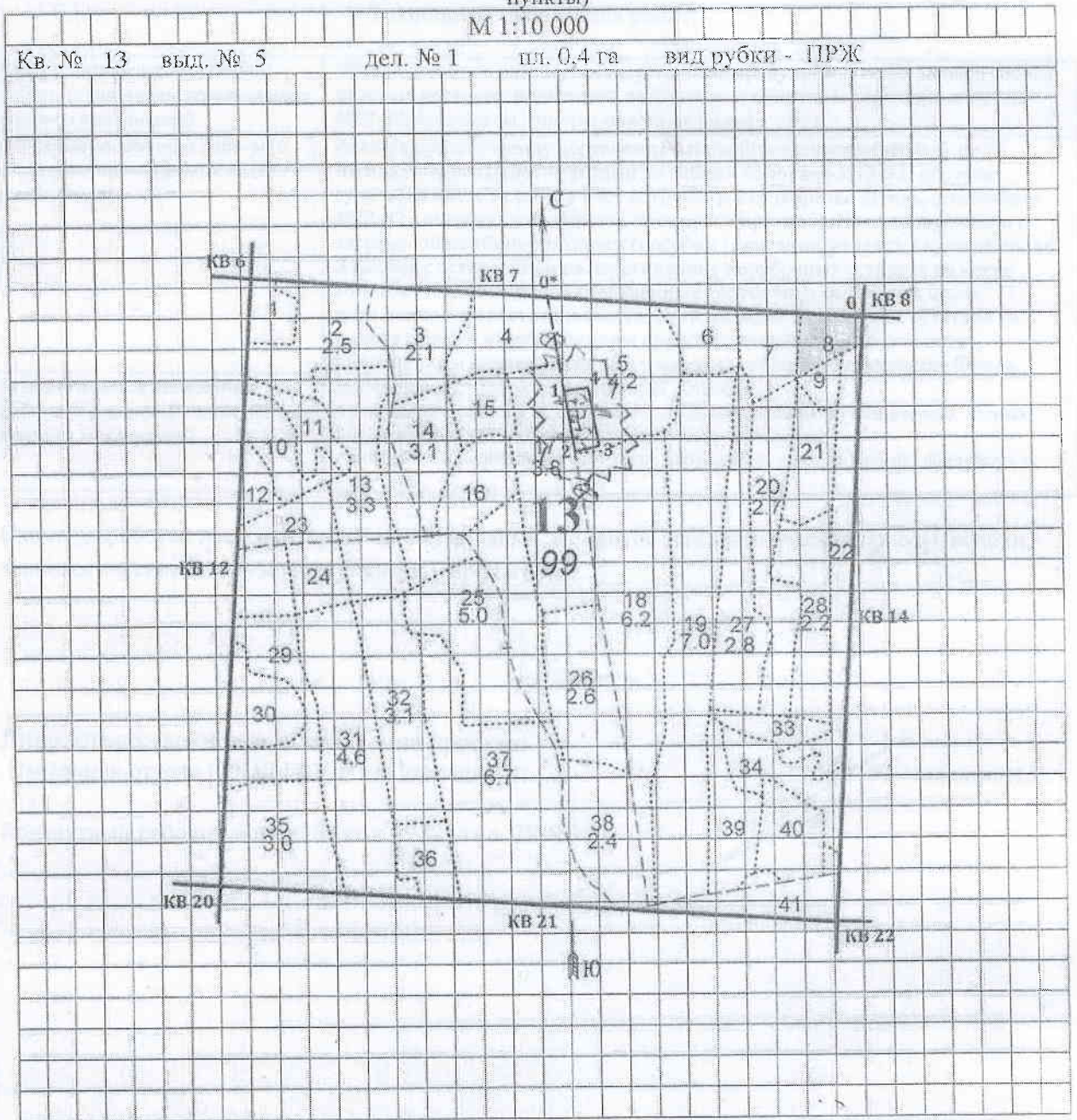
Интенсивность рубки 17 %

Минимальная полнота: до ухода 0,8 после

ухода 0,7

Объем вырубаемой древесины (по породам): сосна – 18 куб.м.(в т.ч. сухостой 4 куб.м.), липа – 2 куб.м.

Схема разработки лесосеки
с указанием основных элементов (технологические полосы, волоки, технологические (погрузочные) пункты)



Условные обозначения:

- Квартальная граница
- Граница лесосеки, неэксплуатационного участка
- Граница 50-м зоны безопасности
- Трассы волоков (технологических коридоров)
- Гибкий трелевочный волок
- Направление валки
- Направление трелевки
- Лесная дорога
- Производственные и бытовые площадки
- Погрузочные пункты, места складирования заготовленной древесины
- Места размещения строений и сооружений
- Неэксплуатационный участок НЭ
- Места установки информационных знаков

Объем вырубаемой древесины (по породам): сосна – 18 куб.м.(в т.ч. сухостой 4 куб.м.), липа – 2 куб.м.

Технология проведения работ:

Подготовительные лесосечные работы (с указанием применяемых машин и механизмов)	Обозначение зон безопасности, установка предупреждающих знаков, уборка опасных деревьев, подготовка погрузочных пунктов и подъездных путей, МТЗ-82, бензопилы, топоры, валочная вилка
Основные лесосечные работы (с указанием применяемых машин и механизмов)	Валка(в просвет между деревьями)-б.пила Штиль, раскряжёвка-б.пила Штиль, трелёвка(сортиментами по гибким волокам)-МТЗ-82, обрезка сучьев(на месте валки и у мест погрузки)- б.сучкорезка Штиль, штабелёвка-МТЗ-82 с погрузчиком, очистка мест рубок производится одновременно с заготовкой комбинированным способом (сжигание, укладка в кучи не более 3 метров с оставлением на перегнивание порубочных остатков на месте рубки, разбрасыванием измельченных порубочных остатков в целях улучшения лесорастительных условий, укладка порубочных остатков на волоке с целью их укрепления и предохранения почвы от сильного уплотнения и повреждения при трелевке) - топоры, б.сучкорезка Штиль
Заключительные лесосечные работы (с указанием применяемых машин и механизмов)	Доочистка мест рубок от порубочных остатков; приведение в состояние, пригодное для использования по назначению, лесных дорог, имевшихся до осуществления лесосечных работ; приведение в надлежащее состояние нарушенных мостов, просек, водотоков, и т.п.

Схема разработки лесосеки с указанием основных элементов (технологические полосы, волоки, технологические (погрузочные) пункты) прилагается.

Лицо, ответственное за составление проекта:
Начальник отдела ИВОЛ ГБУ РО «Пожлес»

Чиликин И.Г.

Контактный рабочий номер: 8 (код 4912) тел. 28-81-61

