

СОГЛАСОВАНО:

Начальник ГКУ РО «Шелуховское
лесничество»

Ефремова Галина Васильевна

Ф.И.О. начальника лесничества

Ефремова
подпись

«01» июля 2019г.

ПРОЕКТ

ухода за лесами

прореживания

наименование вида мероприятий ухода за лесами (проходные рубки, рубки прореживания, рубки сохранения лесных насаждений, рубки обновления лесных насаждений, рубки переформирования лесных насаждений, рубки реконструкции, ландшафтные рубки в защитных лесах)

Субъект Федерации Рязанская область Лесной район: лесостепной район лесов Европейской части РФ

Лесничество Шелуховское Участковое лесничество Сапожковское

Номер квартала 8 Номер выдела 13 Площадь лесного участка 12 га.

Категория: зеленые зоны

Лесорастительные условия:

Рельеф: равнинный.

Почва: лессово-террасовое, болотное, свежее, известное и тяжелое
тип, степень увлажнения, механический состав суглинистое.

Группа типов леса, тип лесорастительных условий ЯЛС / С₂

Планируемое время проведения рубки до конца срока действия разрешения
месяц, год

Планируемое время учета работ _____
месяц, год

Планируемое время оценки результатов _____
месяц, год

Исходная (до проведения мероприятий) и проектируемая (после проведения мероприятий) характеристика насаждения:

Характеристика	Состав древостоя	Диаметр	Высота	Сомкнутость (полнота)	Запас эмбрионал. леса на 1 га, куб м	Подрост, состав, возраст, высота, кол-во, т/га
исходная	<u>45% дуб + бер</u>	<u>10</u>	<u>11</u>	<u>0,9</u>	<u>80</u>	-
проектируемая	<u>55% дуб + бер</u>	<u>10</u>	<u>11</u>	<u>0,6</u>	<u>53</u>	-

Характеристика вырубаемой части насаждения:

лиственничное подрост

Основные нормативы мероприятия:

Интенсивность рубки 34% ±

Минимальная сомкнутость крон -

Сумма площадей сечений -

Минимальная полнота: до ухода 0,9 после ухода 0,6

Объем вырубаемой древесины (по породам) дл - 2 м³, о - 3 м³

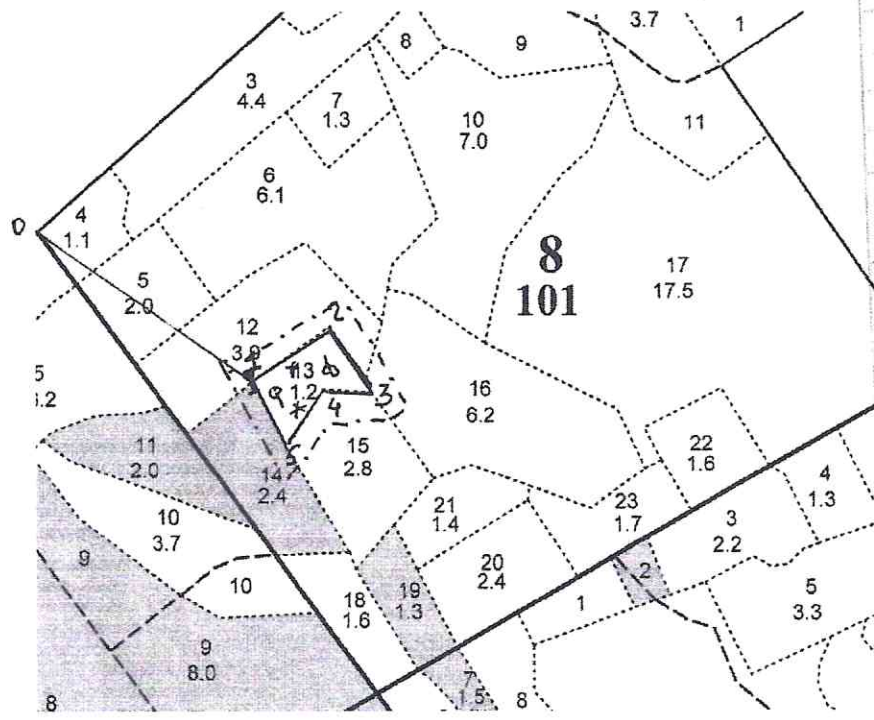
Технология выполнения работ по уходу за лесами: 1) Очищается 50 метровая зона безопасности от зависших деревьев. 2) Производится рубка технологических коридоров, погрузочных площадок. 3) В пасаках ликвидируют нежелательные деревья п.22 (а,б,в) согласно Правил рубок ухода утвержденных Минприроды Р.Ф. от 22.11.2017 № 626.4) Сбор порубочных остатков в кучи и валы с оставлением их на месте для перегнивания

Абрис лесосеки
с указанием основных элементов (технологические полосы, волоки, технологические (погрузочные) пункты)

М 1:10000

ГЕОДАНИЕ!

№ точек	Азимут	Мерополосы, м
0-1	125°	355
лесосека		
1-2	57	130
2-3	146	112
3-4	275	70
4-5	213	95
5-1	332	108



Условные обозначения:

	вал. волоки
	ур. лесосеки
	ур. зона безопасности
	валки деревьев
	метки выкопки пн.а
	метки выкопки пн.а

Лицо, ответственное за составление проекта

А.С.С. Степанова Г.Г.
подпись Ф.И.О. должность

Контактный рабочий номер

8 (49131) 3-40-43