

СОГЛАСОВАНО:

Начальник ГКУ РО «Шелуховское
лесничество»

Ефремова Галина Васильевна

Ф.И.О. начальника лесничества

Ефремова
полный

« 01 » июля 2019г.

ПРОЕКТ

ухода за лесами

прореживания

наименование вида мероприятий ухода за лесами (проходные рубки, рубки прореживания, рубки
сохранения лесных насаждений, рубки обновления лесных насаждений, рубки реформирования лесных
насаждений, рубки реконструкции, ландшафтные рубки в защитных лесах)

Субъект Федерации Рязанская область Лесной район: лесостепной район лесов Европейской
части РФ

Лесничество Шелуховское Участковое лесничество Сапожковское

Номер квартала 8 Номер выдела 23 Площадь лесного участка 1,7 га.

Категория: зеленые зоны

Лесорастительные условия:

Рельеф: равнинный

Почва: лессово-суперлессовое, супесчаное, свежее, щелочное и тяжелое
тип, степень увлажнения, механический состав супесчаное

Группа типов леса, тип лесорастительных условий ДЛС / Сз

Планируемое время проведения рубки до конца срока действия разрешения
месяц, год

Планируемое время учета работ _____

месяц, год

Планируемое время оценки результатов _____

месяц, год

Исходная (до проведения мероприятий) и проектируемая (после проведения мероприятий)
характеристика насаждения:

Характеристика	Состав древостоя	Диаметр	Высота	Сомкнутость (полнота)	Запас сырья леса на 1 га, куб.м	Подрост: состав, возраст, высота, кол- во, м³/га
исходная	<u>4БЗСсЗАН</u>	<u>10</u>	<u>11</u>	<u>0,9</u>	<u>80</u>	-
проектируемая	<u>6БЗАН1Сс</u>	<u>10</u>	<u>11</u>	<u>0,7</u>	<u>37</u>	-

Характеристика вырубаемой части насаждения:

лиственничное порубоч

Основные нормативы мероприятия:

Интенсивность рубки 28,6 %

Минимальная сомкнутость крон -

Сумма площадей сечений -

Минимальная полнота: до ухода 0,9 после ухода 0,7

Объем вырубаемой древесины (по породам) Лл - 36 м³, Ос - 36 м³

Технология выполнения работ по уходу за лесами: 1) Очищается 50 метровая зона безопасности от зависших деревьев. 2) Производится рубка технологических коридоров, погрузочных площадок. 3) В пасаках ликвидируют нежелательные деревья п.22 (а,б,в) согласно Правил рубок ухода утвержденные Минприроды Р.Ф. от 22.11.2017 № 626.4) Сбор порубочных остатков в кучи и валы с оставлением их на месте для перегнивания

Абрис лесосеки
с указанием основных элементов (технологические полосы, волоки, технологические (погрузочные) пункты)

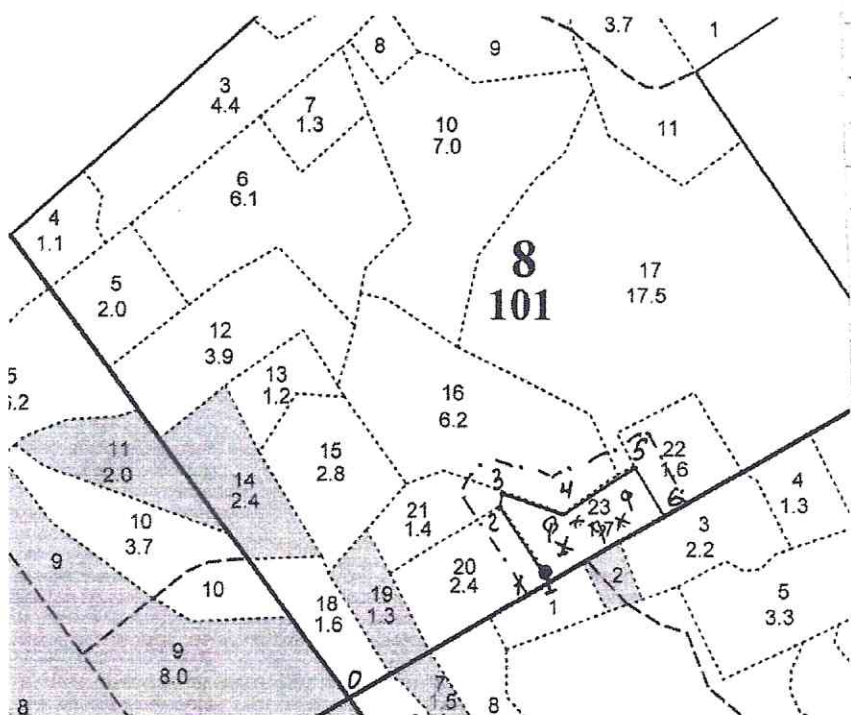
М 1:10000

Таблица:

№ точки	Площадь	Метр. ширины, м
0-1	62	330
Лесосека		
1-2	325	130
2-3	7	20
3-4	110	85
4-5	58	125
5-6	150	80
6-1	239	180

Условные обозначения:

	кв. просеки
	гр. лесосеки
	гр. зона безопасности
	валки деревьев
	система вешки п. 22
	инт. пункт



Лицо, ответственное за составление проекта

А.Мерц Стеленко Г.Г.

подпись

Ф.И.О

должность

Контактный рабочий номер

8 (49131) 3-40-43