

СОГЛАСОВАНО:

Начальник ГКУ РО «Сасовское  
лесничество»

Батьков Сергей Сергеевич

Ф.И.О. начальника лесничества

*Батьков*  
подпись

« 6 » мая 20 19 г.

## ПРОЕКТ ухода за лесами

### Проходные рубки

наименование вида мероприятий ухода за лесами (проходные рубки, рубки прореживания, рубки сохранения лесных насаждений, рубки обновления лесных насаждений, рубки реформирования лесных насаждений, рубки реконструкции, ландшафтные рубки в защитных лесах)

Субъект Федерации Рязанская область

Лесной район: хвойно-широколиственных (смешанных) лесов европейской части РФ

Лесничество Сасовское Участковое лесничество Кустаревское

Номер квартала 148 Номер выдела 7 Площадь лесного участка 4,0 га

Категория защитности лесов: участки леса вокруг населенных пунктов

Лесорастительные условия:

Рельеф: плоский с небольшими возвышениями и впадинами с пологими склонами

Почва: суглинистая, свежая

тип, степень увлажнения, механический состав

Группа типов леса, тип лесорастительных условий ССЛЖ В2

Планируемое время проведения рубки 26.05.2019

месяц, год

Планируемое время учета работ 20.12.2019

месяц, год

Планируемое время оценки результатов 20.12.2019

месяц, год

Исходная (до проведения мероприятий) и проектируемая (после проведения мероприятий) характеристика насаждения:

Характеристика	Состав древостоя	Диаметр	Высота	Сомкнутость (полнота)	Запас сыродрост. леса на 1 га, куб.м	Подрост: состав, возраст, высота, кол-во, тыс/га
исходная	10С	28	26	0,9	450	МАЛ КРЛ Р ГУСТОЙ
проектируемая	10С	28	26	0,7	360	МАЛ КРЛ Р ГУСТОЙ

Характеристика вырубаемой части насаждения: в первую очередь вырубаются деревья неудовлетворительного состояния (сухостойные, буреломные, отмирающие, поврежденные вредными организмами): сосна, средний диаметр 28 см, средняя высота древостоя 26 м, выбираемый объем 357 м<sup>3</sup>, разряд высот 1;

Основные нормативы мероприятия:

Интенсивность рубки 20 %

Минимальная сомкнутость крон 0,9

Сумма площадей сечений

Минимальная полнота: до ухода 0,9 после ухода 0,7

Объем вырубаемой древесины (по породам) сосна - 357 м<sup>3</sup>

Технология выполнения работ по уходу за лесами:

1) Очищается 50 метровая зона безопасности от зависших деревьев .

2) Производится рубка технологических коридоров, погрузочных пунктов, мест складирования древесины.

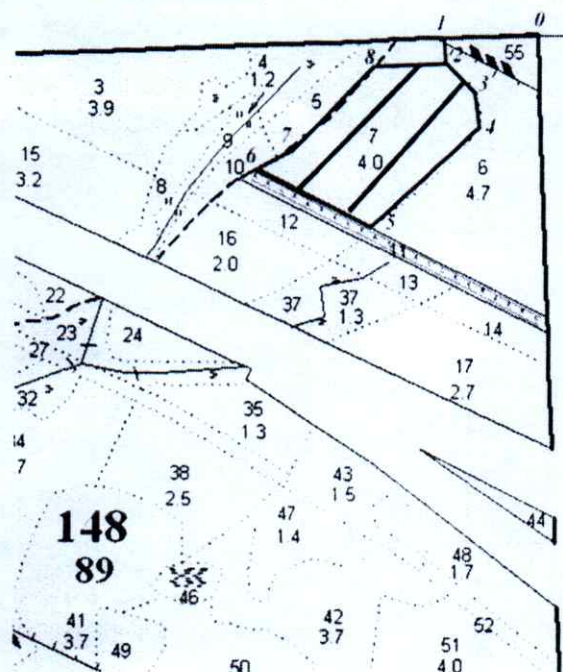
3) В пасаках ликвидируют нежелательные деревья п.22 (а,б,в) согласно Правил рубок ухода утвержденных Минприроды РФ от 22.11.2017 № 626.

4) Комбинированный способ очистки: частично огневой, частично сбор порубочных остатков в кучи и валы с оставлением их на месте для перегнивания.

Абрис лесосеки  
с указанием основных элементов (технологические полосы, волоки, технологические (погрузочные) пункты)

М 1:10000

Лист 15



№ точек	Направление румбы (азимуты) линий, °	Длина линий, м
Привязка		
0-1	257	106
1-2	181	42
Лесосека		
2-3	136	62
3-4	204	72
4-5	218	159
5-6	290,30	174
6-7	49	50
7-8	37	177
8-2	90	100

Лицо, ответственное за составление проекта

  
подпись

Панферов В.Ю.  
Ф.И.О.

Начальник лесного отдела  
должность

Контактный рабочий номер

8 (930) 885-00-10