

10361

СОГЛАСОВАНО:

Начальник ГКУ РО «Тумское  
лесничество»

Лапшин В.М.  
(подпись, Ф.И.О. начальника лесничества)

«03» сентября 2018г.



## ПРОЕКТ ухода за лесами

### Проходная

наименование вида мероприятий ухода за лесами (проходные рубки, рубки прореживания, рубки сохранения лесных насаждений, рубки обновления лесных насаждений, рубки реформирования лесных насаждений, рубки реконструкции, ландшафтные рубки в защитных лесах)

Субъект Федерации Рязанская область Лесной район хвойно-широколиственных (смешанных) лесов европейской части Российской Федерации

Лесничество Тумское Участковое лесничество Северо-Тумское

Номер квартала 1 Номер выдела 19 Площадь лесного участка 2,8 га

Категория защитности лесов защитные полосы лесов, расположенные вдоль водных объектов

Лесорастительные условия:

Рельеф равнинный

Почвы серые лесные слабоподзолистые супесчаные

тип, степень увлажнения, механический состав

Группа типов леса, тип лесорастительных условий СБР, А2

Бонитет 2

Планируемое время проведения рубки до 31.12.2018 г.

месяц, год

### **Исходная (до проведения мероприятий) и проектируемая (после проведения мероприятий) характеристика насаждений**

Характеристика	Состав древостоя	Возраст	Высота	Диаметр	Сомкнутость (полнота)	Запас сырья раст. леса на 1 га, куб.м	Подрост: состав, возраст, высота, кол-во, тыс/га
исходная	10С+Б	48	15	12	0,8	170	
вырубаемой части насаждения	10С+Е+Б	48	24	20		26	
проектируемая	10С+Б	48	15	12	0,7	144	

### **Характеристика вырубаемой части насаждения :**

рубке подлежат деревья, мешающие росту и формированию крон отобранных лучших и вспомогательных деревьев; деревья неудовлетворительного состояния (сухостойные, буреломные, снеголомные, отмирающие, сильно поврежденные вредными организмами, животными); деревья с неудовлетворительным качеством ствола и кроны (искривленные, с сучками-пасынками, с сильно разросшейся, низко опущенной кроной и большим сбегом ствола, если эти деревья утратили полезные функции и их вырубка не ведет к снижению полноты насаждения ниже нормативной, снижению устойчивости насаждений).

### **Основные характеристики мероприятий по уходу за лесами:**

Интенсивность рубки 15 %

Минимальная сомкнутость крон \_\_\_\_\_

Сумма площадей сечений \_\_\_\_\_

Минимальная полнота: до ухода 0,8 после ухода 0,7

Объем вырубаемой древесины 72 м3

Объем вырубаемой ликвидной древесины : всего – 72 м3, в том числе по породам : сосна- 66 м3, ель – 6 м3, береза – 0 м3, осина -0 м3.

**Описание технологий выполнения работ с указанием выполненных технологических операций, последовательности их выполнения по элементам лесосеки (технологические полосы, волокна, технологические (погрузочные) пункты :**

Технология ухода : среднепасечная с разбивкой пасечных технологических коридоров (волоков), расположением погрузочных пунктов на естественных прогалинах и полянах

Наименование мероприятий	Характеристика	Описание работ (технологических операций)
Технологические полосы (пасеки)	Ширина 46 метров	Рубка клейменных деревьев
Трассы волоков и дорог	Ширина 4 метра, площадь 0,1 га	Рубка деревьев на волоке, трелевка сортиментов
Технологические (погрузочные) пункты	Количество 1 шт.- используется естественные прогалины, поляны	Погрузочная площадка: складирование, раскряжевка, штабелёвка сортиментов

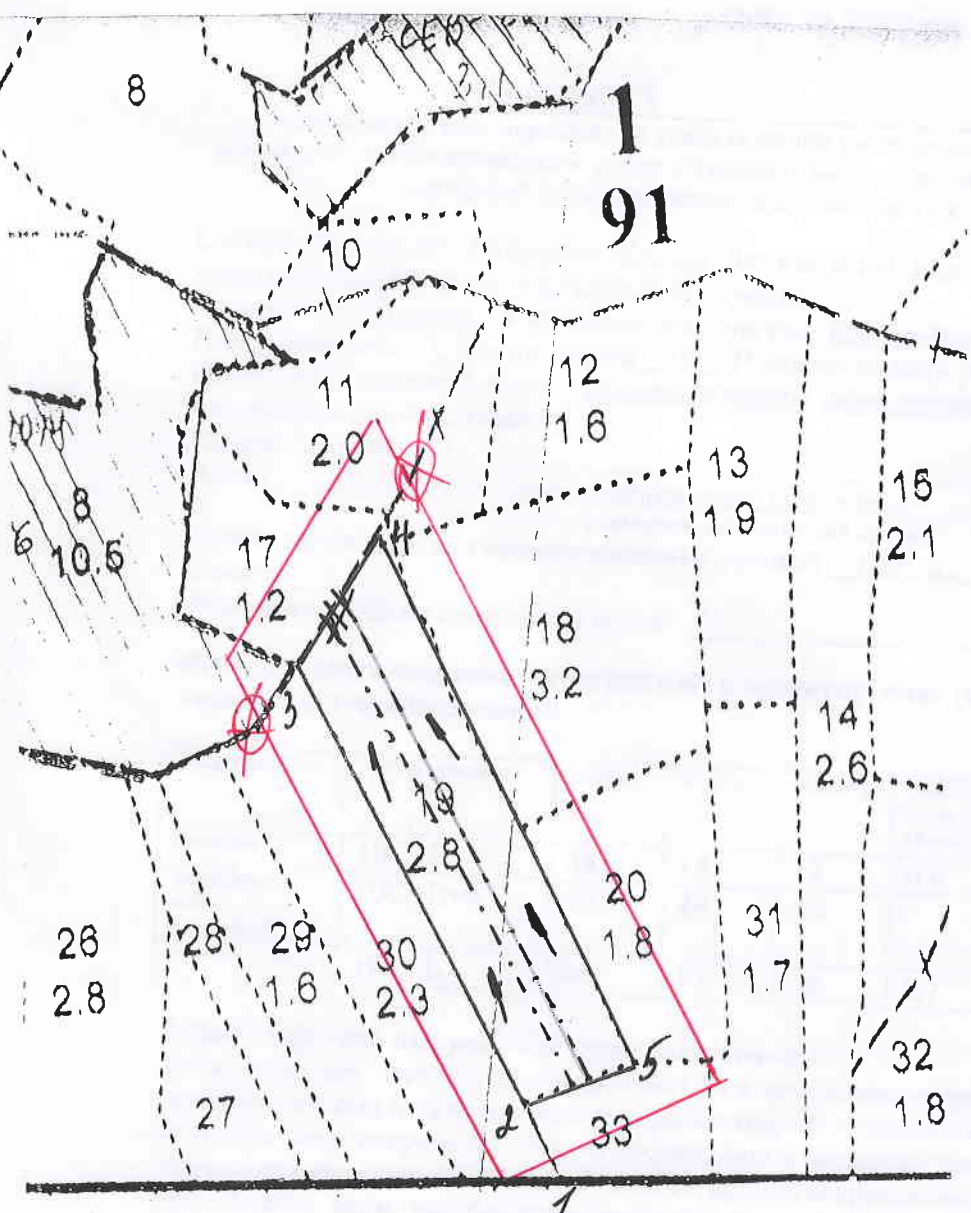
**Этапы и сроки проведения работ, учета и оценки их результатов :**

Период рубки (календарный)	до 31.12.2018 года
Подготовительные лесосечные работы ( с указанием применяемых машин и механизмов)	Подготовительные работы: установка предупредительных знаков, уборка опасных, ветровальных, буреломных, зависших деревьев, устройство подъездных путей, погрузочной площадки (безмоторные пилы, трактор МТЗ 82 или аналог)
Основные лесосечные работы (с указанием применяемых машин и механизмов)	Валка деревьев, обрубка сучьев, распиловка на сортименты (бензомоторные пилы). Трелевка сортиментов на погрузочные пункты (трактор МТЗ 82). Штабелёвка в клады (трактором МТЗ 82). Очистка мест рубок одновременно с заготовкой древесины на волоках : сбором порубочных остатков, хвороста в кучи, размером не более 3 метров, со сжиганием в пожаробезопасный период (вручную, сгруживание - трактор МТЗ 82), в пасеках: раскряжевка на сортименты длиной 1 м, укладка в штабеля и оставление на перегнивание.
Заключительные лесосечные работы ( с указанием применяемых машин и механизмов)	Доочистка мест рубок сбором порубочных остатков, хвороста, неликвида в кучи, размером не более 3 метров, со сжиганием в пожаробезопасный период (вручную, сгруживание – трактор МТЗ 82)
Срок окончания вывозки древесины	до 31.12.2018 г.
Период учета и оценки проведения мероприятий (календарный)	до 01.04.2019 г.

Схема разработки лесосеки  
 С указанием основных элементов (технологические полосы, волоки, технологические (погрузочные) пункты)

Масштаб 1:5000

Экспликация объекта		
Номера точек	Румбы линий	Длина линий, м
Привязка		
0-1	ЮЗ:86	270
Лесосека		
1-2	СЗ:31	50
2-3	СЗ:31	315
3-4	СВ:29	105
4-5	ЮВ:28	378
5-2	ЮЗ:67	68



Условные обозначения	
Квартальная просека	
Граница лесосеки, нежел. участка	
Граница 50м зоны безопасности	
Трассы волоков (тех. коридоров)	
Граница пасеки	
Направление трелевки	
Направление валки	
Лесная дорога	
Погрузочные пункты, места складирования заготовленной древесины	
Места установки информационных знаков	

Лицо, ответственное за составление проекта

*Саяд Садронов С.А. Карабаш*  
 подпись Ф.И.О. должность  
*Климов Сергей*

Контактный рабочий номер

8(49142) 4-01-02

03.09.2018г.