

СОГЛАСОВАНО:

Начальник ГКУ РО «Касимовское
лесничество»

Полякова С.В.

Ф.И.О. начальника лесничества

подпись

«2» октября 2018 г.

ПРОЕКТ ухода за лесами

прореживание

наименование вида мероприятий ухода за лесами (проходные рубки, рубки прореживания, рубки сохранения лесных насаждений, рубки обновления лесных насаждений, рубки переформирования лесных насаждений, рубки реконструкции, ландшафтные рубки в защитных лесах)

Субъект Федерации Рязанская область Лесной район Хвойно-широколиственный
Лесничество Касимовское Участковое лесничество Токаревское
Номер квартала 31 Номер выдела 20 Площадь лесного участка 0.6 га
Категория защитности лесов защитные полосы автомоб. дорог
Лесорастительные условия:
Рельеф равнинный
Почва ДЗ слегка пониженные участки

тип, степень увлажнения, механический состав

Группа типов леса, тип лесорастительных условий ДКЛП

Планируемое время проведения рубки с «02» ноября 2018 г. по «31» декабря 2018 г.

Планируемое время учета работ с «15» марта 2019г. по «30» марта 2019г.

Планируемое время оценки результатов с «15» марта 2019г. по «30» марта 2019г.

Исходная (до проведения мероприятий) и проектируемая (после проведения мероприятий) характеристика насаждения:

Характеристика	Состав древостоя	Диаметр	Высота	Сомкнутость (полнота)	Запас сырораст. леса на 1 га, куб.м	Подрост: состав, возраст, высота, кол-во, тыс/га
исходная	5ДН5Б+С	16	13	0,8	130	
проектируемая	5ДН5Б+С	16	13	0,8	122	

Характеристика вырубаемой части насаждения отсталые в росте, сухостой, буреломные и мягколиственные породы

Основные нормативы мероприятия:

Интенсивность рубки 13%

Минимальная сомкнутость крон _____

Сумма площадей сечений _____

Минимальная полнота: до ухода 0,8 после ухода 0,8

Объем вырубаемой древесины (по породам) ДН-4 куб.м. Б-6 куб.м.

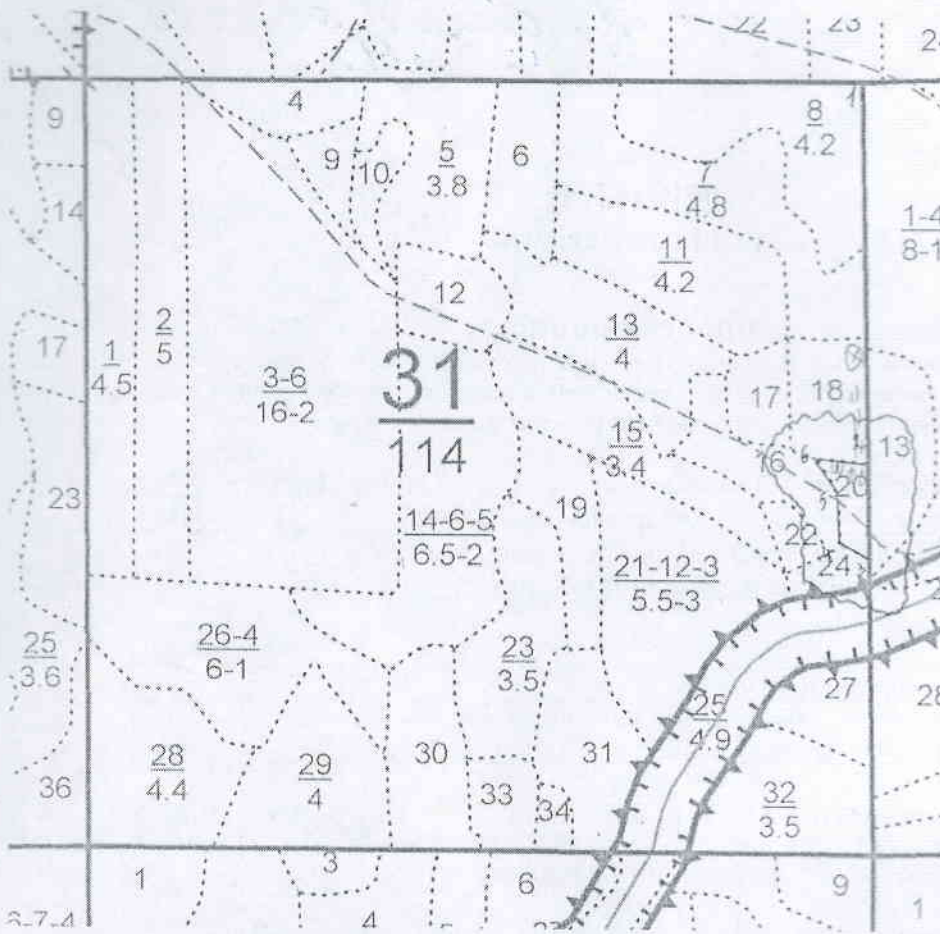
Технология выполнения работ по уходу за лесами: Уборка опасных деревьев, подготовка погрузочных пунктов, обозначение зон безопасности (установка информационных знаков) – бензопила, трактор колесный, автомобиль грузовой. Валка, обрезка сучьев, частичная переработка (раскряжевка древесины) – бензопилой, трелёвка, погрузка-колесным трактором, хранение. Очистка лесосеки от порубочных остатков путем сбора порубочных остатков в кучи и валы с оставлением их на месте для перегнивания и для подкормки диких животных в зимний период

Абрис лесосеки

с указанием основных элементов (технологические полосы, волоки, технологические (погрузочные) пункты)

М 1:10000

Номера точек	Направление линий (румбы, азимуты)	Длина линий, м
1-2	348	521
2-3	168	143
3-4	285	42
4-5	346	71
5-6	314	62
6-2	77	75



Условные обозначения			
квартальная просека		лесная дорога	
граница лесосеки, неэксплуатационного участка		производственные и бытовые площадки	
граница 50 м зоны безопасности		погрузочные пункты, места складирования заготовленной древесины	
трассы волоков (технологических коридоров)		места размещения строений и сооружений	
направление валки		неэксплуатационный участок	НЭ
направление трелёвки		места установки информационных знаков	

Лицо, ответственное за составление проекта _____

Большакова М.А.
Ф.И.О.

Контактный рабочий номер _____

8(49131)3-40-43