

4153

СОГЛАСОВАНО

Начальник ГКУ РО
 "Бельковское лесничество"
 Глазова Н.А.
 Ф.И.О. начальника лесничества
 19 сентября 2018г

**ПРОЕКТ УХОДА ЗА ЛЕСАМИ
ПРОХОДНАЯ**

наименование вида мероприятий ухода за лесами (проходные рубки, рубки прореживания, рубки сохранения, рубки обновления лесных насаждений, рубки реформирования лесных насаждений, рубки реконструкции, ландшафтные рубки в защитных лесах)

Субъект федерации Рязанская область
 Лесной район Хвойно-широколиственный
 Лесничество ГКУ РО "Бельковское" Уч. лесничество Гусевское
 Номер квартала 58 Номер выдела 3 площадь участка 1 га.
 Категория защитности лесов;

Запретные полосы лесов по берегам рек, озер, водохранилищ и других водных объектов

Лесорастительные условия:
 Рельеф равнинный Почва подзолистая влажная
супесчанная
тип, степень увлажнения, механический состав

Группа типов леса, тип лесорастительных условий Ч/А3

Планируемое время проведения рубки октябрь-декабрь 2018г
месяц, год

Планируемое время учета работ октябрь-декабрь 2018г
месяц, год

Планируемое время оценки результатов октябрь-декабрь 2018г
месяц, год

Исходная (до проведения мероприятий) и проектируемая (после проведения мероприятий) характеристика насаждения:

номер выдела	площадь, га	Характеристика	состав древостоя	Диаметр, см	Высота, м	сомкнутость (полнота)	Запас сыrorастущего леса на 1га куб.м	Подрост: состав, возраст, высота, кол-во тыс./шт
3	1	исходная	7Б2С1Е	16	18	0,8	150	
		проектируемая	7Б2С1Е	16	18	0,7	122	

Характеристика вырубаемой части насаждения:

Деревья мешающие росту и формированию крон отобранных лучших и вспомогательных деревьев; деревья неудовлетворительного состояния (сухостойные, буреломные, снеголомные, отмирающие, сильно поврежденные вредными организмами, животными); деревья с неудовлетворительным качеством ствола и кроны (искривленные, с сучками-пасынками, с сильно разросшейся, низко опущенной кроной и большим сбегом ствола, если эти деревья утратили полезные функции и их вырубка не ведет к снижению полноты насаждения ниже нормативной, снижению устойчивости насаждений). Деревья подлежащие рубке, могут находиться во всем

Основные нормативы мероприятия:

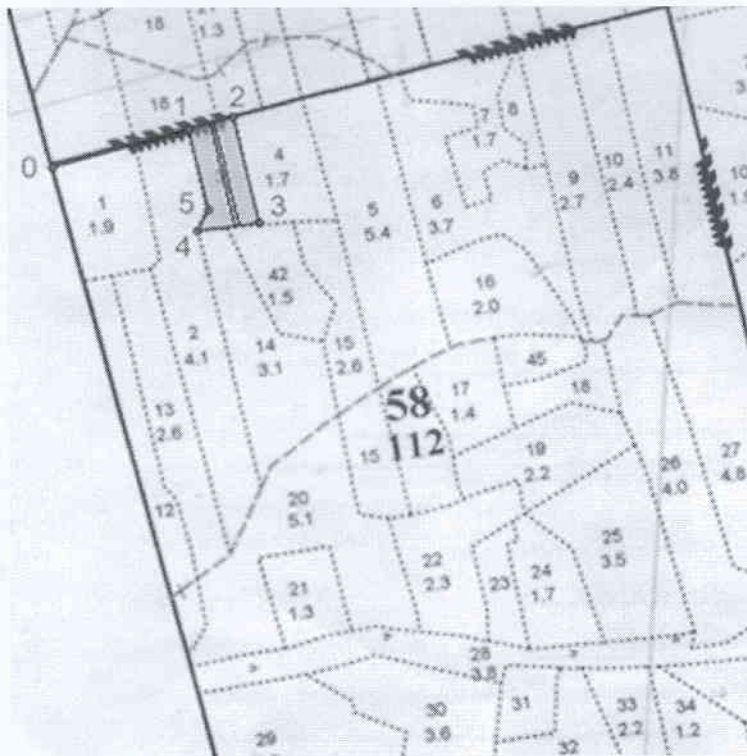
Интенсивность рубки 19 % слабая
 Минимальная сомкнутость крон _____
 Сумма площадей сечений _____
 Минимальная полнота: до ухода 0,8, после ухода 0,7
 Объем вырубаемой древесины (Всего куб.м) 28
 в т.ч. по породам куб.м Е-9, Б-13, Ос-6

Технология выполнения работ по уходу за лесами:

Валка деревьев бензопилой "Хускварна", обрезка сучьев. Сбор сучьев в кучи и валы и оставление на перегнивание в пожароопасный период. Сбор сучьев в кучи и валы и сжигание в пожаробезопасный период. Трелевка хлыстов трактором МТЗ-80, раскряжевка на деловую древесину, дрова. Штабелевка, сортировка.

АБРИС ЛЕСОСЕКИ

с указанием основных элементов (технологические полосы, волока, технологические (погрузочные) пункты. Масштаб 1:10000



Номера точек	Азимуты линий, °	Длина линий, м
Привычка		
0 - 1	74°	200
Лесосека		
Номера точек	Азимуты линий, °	Длина линий, м
1 - 2	74°	65
2 - 3	167°	160
3 - 4	262°	88
4 - 5	27°	35
5 - 1	347°	122

УСЛОВНЫЕ ОБОЗНАЧЕНИЯ			
лесные дороги		трассы волоков	
погрузочные пункты		направление валки	
направление трелевки		места установки информационных знаков	
границы 50 м зоны безопасности		производственные и бытовые площадки	
неэксплуатируемые участки	НЭ		

Лицо, ответственное за составление проекта:

подпись
Контактный рабочий номер

Бабаяев С.В.

Ф.И.О.

46-0-66

инж. лесного хоз-ва

должность