



СОГЛАСОВАНО:

Начальник ГКУ РО «Клепиковское
лесничество»

Редозубов В.Т.

(подпись, Ф.И.О. начальника лесничества)

«21» сентября 2018г.

М.П.

ПРОЕКТ ухода за лесами

Проходная рубка

наименование вида мероприятий ухода за лесами (проходные рубки, рубки прореживания, рубки сохранения лесных насаждений, рубки обновления лесных насаждений, рубки переформирования лесных насаждений, рубки реконструкции, ландшафтные рубки в защитных лесах)

Субъект Федерации Рязанская область Лесной район хвойно-широколиственных (смешанных) лесов европейской части Российской Федерации

Лесничество Клепиковское Участковое лесничество Оськинское

Номер квартала 85 Номер выдела 37 Площадь лесного участка 3,5 га

Категория защитности лесов : защитные полосы лесов, расположенные вдоль водных объектов

Лесорастительные условия:

Рельеф равнинный

Почвы серые лесные слабоподзолистые супесчаные

тип, степень увлажнения, механический состав

Группа типов леса, тип лесорастительных условий ССЛЖ, В2

Бонитет 1

Планируемое время проведения рубки до 31.12.2018 г.

месяц, год

Исходная (до проведения мероприятий) и проектируемая (после проведения мероприятий) характеристика насаждений

Характеристика	Состав древостоя	Возраст	Высота	Диаметр	Сомкнутость (полнота)	Залас сырораст. леса на 1 га, куб.м	Подрост: состав, возраст, высота, кол-во, тыс/га
исходная	9Б1С+Е +Ос	50	22	20	0,8	210	
вырубаемой части насаждения	6Б4С+Е	50	22	20		9	
проектируемая	9Б1С+Е +Ос	50	22	20	0,8	201	

Характеристика вырубаемой части насаждения :

рубке подлежат деревья, мешающие росту и формированию крон отобранных лучших и вспомогательных деревьев; деревья неудовлетворительного состояния (сухостойные, буреломные, снеголомные, отмирающие, сильно поврежденные вредными организмами, животными); деревья с неудовлетворительным качеством ствола и кроны (искривленные, с сучками-пасынками, с сильно разросшейся, низко опущенной кроной и большим сбегом ствола, если эти деревья утратили полезные функции и их вырубка не ведет к снижению полноты насаждения ниже нормативной, снижению устойчивости насаждений).

Основные характеристики мероприятий по уходу за лесами:

Интенсивность рубки 5%

Минимальная сомкнутость крон _____

Сумма площадей сечений _____

Минимальная полнота: до ухода 0,8 после ухода 0,7

Объем вырубаемой древесины 32 м3 Объем вырубаемой ликвидной древесины : всего – 32 м3, в том числе по породам : сосна- 13 м3, ель – 1 м3, береза – 18 м3, осина – - м3.

Описание технологий выполнения работ с указанием выполненных технологических операций, последовательности их выполнения по элементам лесосеки (технологические полосы, волоки, технологические (погрузочные) пункты :

Технология ухода : среднепасечная с разбивкой пасечных технологических коридоров (волоков), расположением погрузочных пунктов на естественных прогалинах и полянах

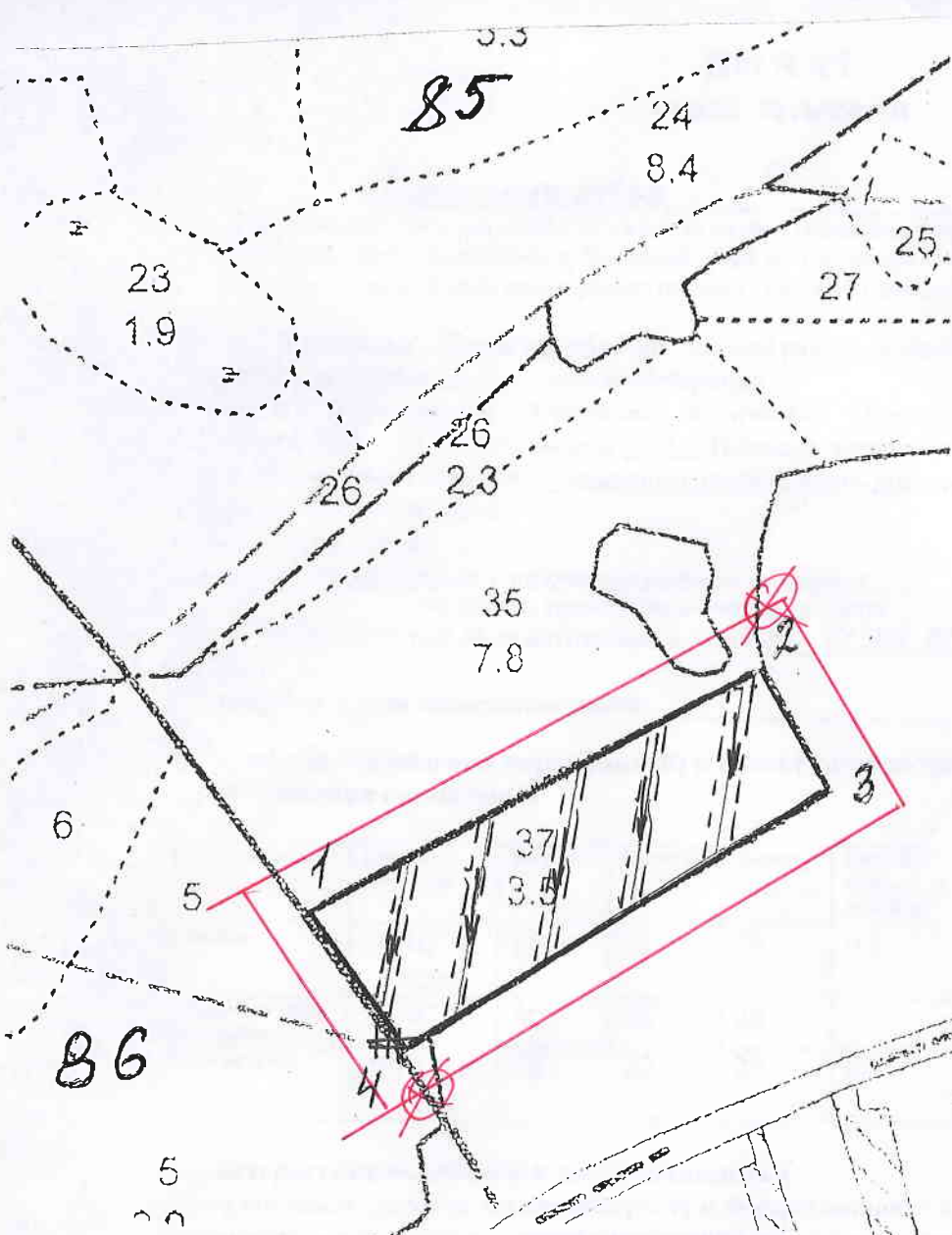
Наименование мероприятий	Характеристика	Описание работ (технологических операций)
Технологические полосы (пасеки)	Ширина – 46 метров	Рубка клейменных деревьев
Трассы волоков и дорог	Ширина – 4 метра, площадь - 0,2 га	Рубка деревьев на волоке, трелевка сортиментов
Технологические (погрузочные) пункты	Количество 1 шт. Используются естественные прогалины, опушки.	Погрузочная площадка: складирование, раскряжевка, штабелёвка сортиментов

Этапы и сроки проведения работ, учета и оценки их результатов :

Период рубки (календарный)	до 31.12.2018 года
Подготовительные лесосечные работы (с указанием применяемых машин и механизмов)	Подготовительные работы: установка предупредительных знаков, уборка опасных, ветровальных, буреломных, зависших деревьев, устройство подъездных путей, погрузочной площадки (безмоторные пилы, трактор МТЗ 82 или аналог)
Основные лесосечные работы (с указанием применяемых машин и механизмов)	Валка деревьев, обрубка сучьев, распиловка на сортименты (бензомоторные пилы). Трелевка сортиментов на погрузочные пункты (трактор МТЗ 82). Штабелёвка в клады (трактором МТЗ 82). Очистка мест рубок одновременно с заготовкой древесины на волоках: сбором порубочных остатков, хвороста в кучи, размером не более 3 метров, со сжиганием в пожаробезопасный период (вручную, сгруживание - трактор МТЗ 82), в пасеках: раскряжевка на сортименты длиной 1,5 м, укладка в штабеля до 1 м и оставление на перегнивание.
Заключительные лесосечные работы (с указанием применяемых машин и механизмов)	Доочистка мест рубок сбором порубочных остатков, хвороста, неликвида в кучи, размером не более 3 метров, со сжиганием в пожаробезопасный период (вручную, сгруживание – трактор МТЗ 82), в пасеках: раскряжевка на сортименты длиной 1,5 м, укладка в штабеля до 1 м и оставление на перегнивание
Срок окончания вывозки древесины	до 31.12.2018 г.
Период учета и оценки проведения мероприятий (календарный)	до 01.04.2019 г.

Схема разработки лесосеки
С указанием основных элементов (технологические полосы, волоки, технологические (погрузочные) пункты)

Масштаб 1:5000



Экспликация объекта		
Номера точек	Румбы линий	Длина линий, м
Привязка		
0-1	ЮВ:49	439
Лесосека		
1-2	СВ:51	350
2-3	ЮВ:41	95
3-4	ЮЗ:49	338
4-1	СЗ:47	108

Условные обозначения	
Квартальная просека	
Граница лесосеки, нежесткий участок	
Граница 50м зоны безопасности	
Трассы волоков (тех. коридоров)	
Граница пасеки	
Направление трелевки	
Направление валки	
Лесная дорога	
Погрузочные пункты, места складирования заготовленной древесины	
Места установки информационных знаков	

Лицо, ответственное за составление проекта Сафронова С.А. начальник лесного отдела
подпись Ф.И.О. должность

Контактный рабочий номер 8 (49142) 4-01-08