

СОГЛАСОВАНО:

Начальник ГКУ РО «Сасовское
лесничество»

Батьков Сергей Сергеевич

Ф.И.О. начальника лесничества

подпись

«30» 05 2019 г.

ПРОЕКТ ухода за лесами

Рубки прореживания

наименование вида мероприятий ухода за лесами (проходные рубки, рубки прореживания, рубки сохранения лесных насаждений, рубки обновления лесных насаждений, рубки перестройки лесных насаждений, рубки реконструкции, ландшафтные рубки в защитных лесах)

Субъект Федерации Рязанская область

Лесной район: хвойно-широколиственных (смешанных) лесов европейской части РФ

Лесничество Сасовское Участковое лесничество Батьковское

Номер квартала 47 Номер выдела 16 Площадь лесного участка 9,5 га

Категория защитности лесов: зеленые зоны

Лесорастительные условия:

Рельеф: равнинный

Почва: суглинистая, свежая

тип, степень увлажнения, механический состав

Группа типов леса, тип лесорастительных условий ССЛДК В2

Планируемое время проведения рубки 01.07.2019

месяц, год

Планируемое время учета работ 30.09.2019

месяц, год

Планируемое время оценки результатов 30.09.2019

месяц, год

Исходная (до проведения мероприятий) и проектируемая (после проведения мероприятий) характеристика насаждения:

Характеристика	Состав древостоя	Диаметр	Высота	Сомкнутость (полнота)	Запас сырораст. леса на 1 га, куб.м	Подрост: состав, возраст, высота, кол-во, тыс/га
исходная	8С2Б	10	11	0,8	130	
проектируемая	8С2Б	16	16	0,7	122	

Характеристика вырубаемой части насаждения: в первую очередь вырубаются деревья неудовлетворительного состояния (сухостойные, буреломные, отмирающие, поврежденные вредными организмами): сосна, средний диаметр 16 см, средняя высота древостоя 16 м, выбираемый объем 112 м³, разряд высот 3; дуб низкоствольный, средний диаметр 16 см, средняя высота древостоя 16 м, выбираемый объем 2 м³, разряд высот 3; береза, средний диаметр 12 см, средняя высота древостоя 14 м, выбираемый объем 20 м³, разряд высот 3.

Основные нормативы мероприятия:

Интенсивность рубки 12 %

Минимальная сомкнутость крон 0,8

Сумма площадей сечений

Минимальная полнота: до ухода 0,8 после ухода 0,7

Объем вырубаемой древесины (по породам) сосна - 112 м³, дуб низ. - 2 м³, береза - 20 м³

Технология выполнения работ по уходу за лесами:

1) Очищается 50 метровая зона безопасности от зависших деревьев.

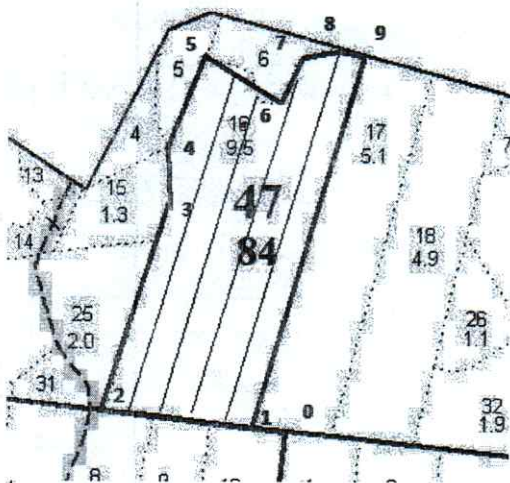
2) Производится разрубка технологических коридоров, погрузочных пунктов, мест складирования древесины.

3) В пасеках ликвидируют нежелательные деревья п.22 (а,б,в) согласно Правил рубок ухода утвержденных Минприроды РФ от 22.11.2017 № 626.

4) Комбинированный способ очистки: частично огневой, частично сбор порубочных остатков в кучи и валы с оставлением их на месте для перегнивания.

Абрис лесосеки
с указанием основных элементов (технологические полосы, волоки, технологические (погрузочные) пункты)

М 1:10000



№ точек	Направление румбы (азимуты) линий, °	Длина линий, м
Привязка		
0-1	266	39
Лесосека		
1-2	266	204
2-3	7	300
3-4	345	50
4-5	15	132
5-6	98	106
6-7	17	50
7-8	77	63
8-9	102,5	18
9-1	186	508

Лицо, ответственное за составление проекта


подпись

Панферов В.Ю.
Ф.И.О.

Начальник лесного отдела
должность

Контактный рабочий номер

8 (930) 885-00-10