

СОГЛАСОВАНО:

Начальник ГКУ РО «Сасовское
лесничество»

Батьков Сергей Сергеевич

Ф.И.О. начальника лесничества



подпись

«30» 05 2019 г.

ПРОЕКТ ухода за лесами

Рубки прореживания

наименование вида мероприятий ухода за лесами (проходные рубки, рубки прореживания, рубки сохранения лесных насаждений, рубки обновления лесных насаждений, рубки переформирования лесных насаждений, рубки реконструкции, ландшафтные рубки в защитных лесах)

Субъект Федерации Рязанская область

Лесной район: хвойно-широколиственных (смешанных) лесов европейской части РФ

Лесничество Сасовское Участковое лесничество Батьковское

Номер квартала 47 Номер выдела 18 Площадь лесного участка 4,9 га

Категория защитности лесов: зеленые зоны

Лесорастительные условия:

Рельеф: равнинный

Почва: суглинистая, свежая

тип, степень увлажнения, механический состав

Группа типов леса, тип лесорастительных условий ССЛЖ В2

Планируемое время проведения рубки 01.07.2019

месяц, год

Планируемое время учета работ 30.09.2019

месяц, год

Планируемое время оценки результатов 30.09.2019

месяц, год

Исходная (до проведения мероприятий) и проектируемая (после проведения мероприятий) характеристика насаждения:

Характеристика	Состав древостоя	Диаметр	Высота	Сомкнутость (полнота)	Запас сыродрост. леса на 1 га, куб.м	Подрост: состав, возраст, высота, кол-во, тыс/га
исходная	8С2Б	14	13	0,9	160	КРЛ ЛЩ РЕДКИЙ
проектируемая	8С2Б	16	18	0,8	150	КРЛ ЛЩ РЕДКИЙ

Характеристика вырубаемой части насаждения: в первую очередь вырубаются деревья неудовлетворительного состояния (сухостойные, буреломные, отмирающие, поврежденные вредными организмами): сосна, средний диаметр 20 см, средняя высота древостоя 20 м, выбираемый объем 93 м³, разряд высот 3; дуб низкоствольный, средний диаметр 16 см, средняя высота древостоя 16 м, выбираемый объем 2 м³, разряд высот 3; липа, средний диаметр 8 см, средняя высота древостоя 12 м, выбираемый объем 2 м³, разряд высот 3.

Основные нормативы мероприятия:

Интенсивность рубки 12 %

Минимальная сомкнутость крон 0,9

Сумма площадей сечений

Минимальная полнота: до ухода 0,9 после ухода 0,8

Объем вырубаемой древесины (по породам) сосна - 93 м³, дуб низ. - 2 м³, липа - 2 м³

Технология выполнения работ по уходу за лесами:

1) Очищается 50 метровая зона безопасности от зависших деревьев.

2) Производится разубка технологических коридоров, погрузочных пунктов, мест складирования древесины.

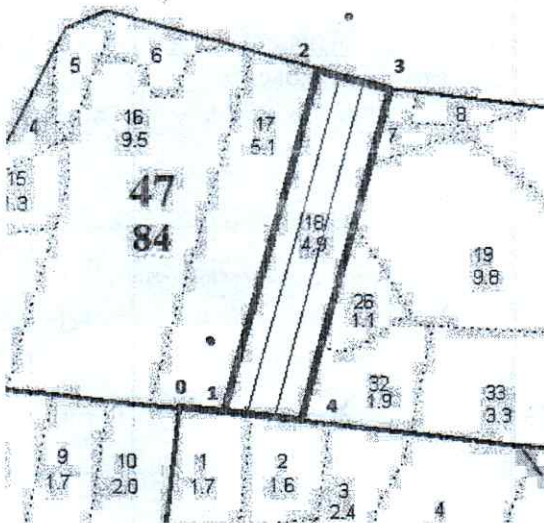
3) В пасаках ликвидируют нежелательные деревья п.22 (а,б,в) согласно Правил рубок ухода утвержденных Минприроды РФ от 22.11.2017 № 626.

4) Комбинированный способ очистки: частично огневой, частично сбор порубочных остатков в кучи и валы с оставлением их на месте для перегнивания.

Абрис лесосеки

с указанием основных элементов (технологические полосы, волоки, технологические (погрузочные) пункты)

М 1:10000



№ точек	Направление румбы (азимуты) линий, °	Длина линий, м
Привязка		
0-1	86	54
Лесосека		
1-2	6,50	488
2-3	91,5	100
3-4	186	478
4-1	266	110

Лицо, ответственное за составление проекта


подпись

Панферов В.Ю.
Ф.И.О.

Начальник лесного отдела
должность

Контактный рабочий номер

8 (930) 885-00-10