

СОГЛАСОВАНО:

Начальник ГКУ РО «Сасовское
лесничество»

Батьков Сергей Сергеевич

Ф.И.О. начальника лесничества

подпись

20 18 г.



ПРОЕКТ ухода за лесами

Проходные рубки

наименование вида мероприятий ухода за лесами (проходные рубки, рубки прореживания, рубки сохранения лесных насаждений, рубки обновления лесных насаждений, рубки переформирования лесных насаждений, рубки реконструкции, ландшафтные рубки в защитных лесах)

Субъект Федерации Рязанская область

Лесной район: хвойно-широколиственных (смешанных) лесов европейской части РФ

Лесничество Сасовское Участковое лесничество Кадомское

Номер квартала 77 Номер выдела 13 Площадь лесного участка 24,0 га

Категория защитности лесов: запретные полосы лесов, расположенные вдоль водных объектов

Лесорастительные условия:

Рельеф: волнисто-равнинный, изрезанный оврагами

Почва: суглинистая, свежая

тип, степень увлажнения, механический состав

Группа типов леса, тип лесорастительных условий СБР А2

Планируемое время проведения рубки 01.10.2018

месяц, год

Планируемое время учета работ 30.09.2019

месяц, год

Планируемое время оценки результатов 30.09.2019

месяц, год

Исходная (до проведения мероприятий) и проектируемая (после проведения мероприятий) характеристика насаждения:

Характеристика	Состав древостоя	Диаметр	Высота	Сомкнутость (полнота)	Запас сырой раст. леса на 1 га, куб.м	Подрост: состав, возраст, высота, кол-во, тыс/га
исходная	8С2Б	14	15	0,8	180	
проектируемая	8С2Б	14	15	0,7	162	

Характеристика вырубаемой части насаждения: в первую очередь вырубаются деревья неудовлетворительного состояния (сухостойные, буреломные, отмирающие, поврежденные вредными организмами): сосна, средний диаметр 14 см, средняя высота древостоя 15 м, выбираемый объем 298 м³, разряд высот 3;

Основные нормативы мероприятия:

Интенсивность рубки 10 %

Минимальная сомкнутость крон 0,8

Сумма площадей сечений

Минимальная полнота: до ухода 0,8 после ухода 0,7

Объем вырубаемой древесины (по породам) сосна - 298 м³

Технология выполнения работ по уходу за лесами:

1) Очищается 50 метровая зона безопасности от зависших деревьев.

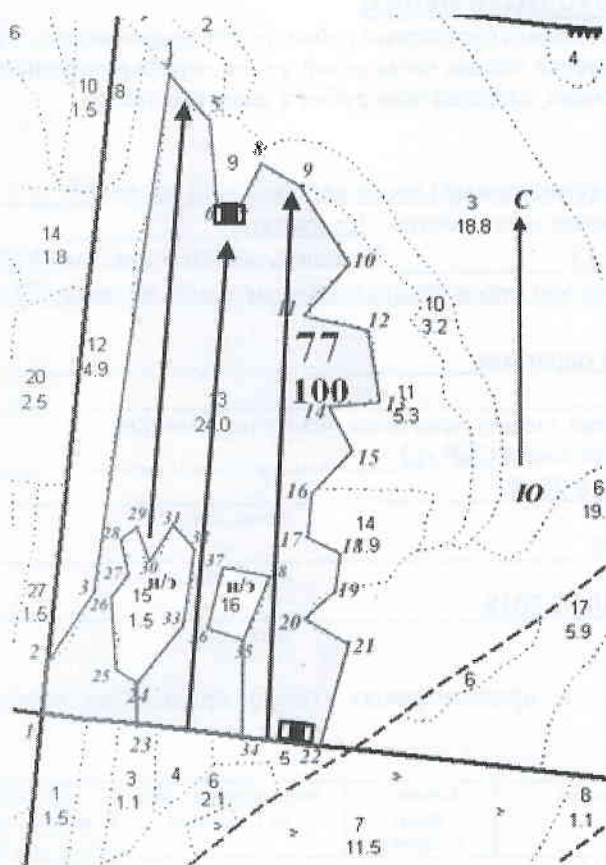
2) Производится рубка технологических коридоров, погрузочных пунктов, мест складирования древесины.

3) В пасаках ликвидируют нежелательные деревья п.22 (а,б,в) согласно Правил рубок ухода утвержденных Минприроды РФ от 22.11.2017 № 626.

4) Комбинированный способ очистки: частично огневой, частично сбор порубочных остатков в кучи и валы с оставлением их на месте для перегнивания.

Абрис лесосеки
с указанием основных элементов (технологические полосы, волоки, технологические (погрузочные) пункты)

М 1:10000



№ точек	Направление румбы (азимуты) линий, °	Длина линий, м
1-2	СВ 5°	70
2-3	СВ 30°	120
3-4	СВ 6°	730
4-5	ЮВ 45°	75
5-6	ЮВ 10°	130
6-7	ЮВ 90°	45
7-8	СВ 30°	60
8-9	ЮВ 60°	60
9-10	ЮВ 35°	115
10-11	ЮЗ 35°	90
11-12	ЮВ 70°	95
12-13	ЮВ 10°	83
13-14	ЮЗ 90°	80
14-15	ЮВ 40°	75
15-16	ЮЗ 40°	80
16-17	ЮВ 0°	80
17-18	ЮВ 70°	50
18-19	ЮВ 0°	50
19-20	ЮЗ 40°	70
20-21	ЮВ 70°	70
21-22	ЮЗ 10°	150
22-1	СЗ 85°	420
	н/э	
24-25	СЗ 66°	40
25-26	СЗ 5°	100
26-27	СВ 33°	40
27-28	СЗ 14°	50
28-29	СВ 59°	28
29-30	ЮВ 19°	43
30-31	СВ 29°	66
31-32	ЮВ 37°	40
32-33	ЮЗ 8°	115
33-24	ЮЗ 27°	95
	н/э	
35-36	СЗ 77°	50
36-37	СВ 14°	95
37-38	ЮВ 83°	55
38-35	ЮЗ 17°	98

Лицо, ответственное за составление проекта


подпись

Панферов В.Ю.
Ф.И.О.

Начальник лесного отдела
должность

Контактный рабочий номер

8 (930) 885-00-10